



Quick Installation Guide

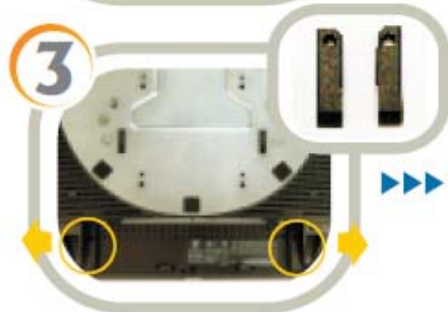
Installing the Speaker Bar/Scanner for 1729/17A2/15A2



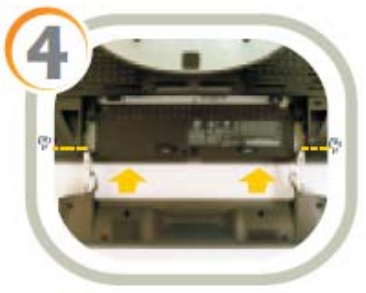
コンピューターの電源を切り、AC アダプター電源ケーブルを抜く。



コンピューターを裏返し、ケーブルカバーを矢印の方向に引いて取り外す。



プラスドライバーでねじを外し、左右のアクセサリカバーを取り外す。



左の写真のようにスキャナーユニットをコンピューターの後ろ側に差し込む。



スキャナーユニットの両サイドにあるケーブルを、コンピューター側のコネクタに挿す。



アクセサリカバー添付のアクセサリカバーに交換し、元の位置に取り付けてねじで固定する。(15A2/17A2 の場合は、次の 7 項~9 項をスキップする)



バックカバーを取り外す。



Barcode Scanner のラベルがついたケーブルをアクセサリハブ基板のコネクタに挿す。



バックカバーを元に戻す。



コンピューターの姿勢を元に戻して、AC アダプター接続し電源ボタンを ON する。

添付の CD を使い、下図の手順でバーコードスキャナーのドライバーをインストールする。

