

15D1 用カスタマーディスプレイのセットアップ

本資料は、KIT VFD CUST DISPLAY2 USB, ESYxxDx-R (E632206)用のセットアップ手順書です。

1. ドライバーのインストール

- ① 下記の弊社ホームページよりドライバーとセットアップツールをダウンロードしてください。

http://www.elotouch.com/files/driver_packs/D1D2_Peripherals_Options_Drivers_Package.zip

圧縮ファイルを展開すると下記の実行ファイルが含まれています。

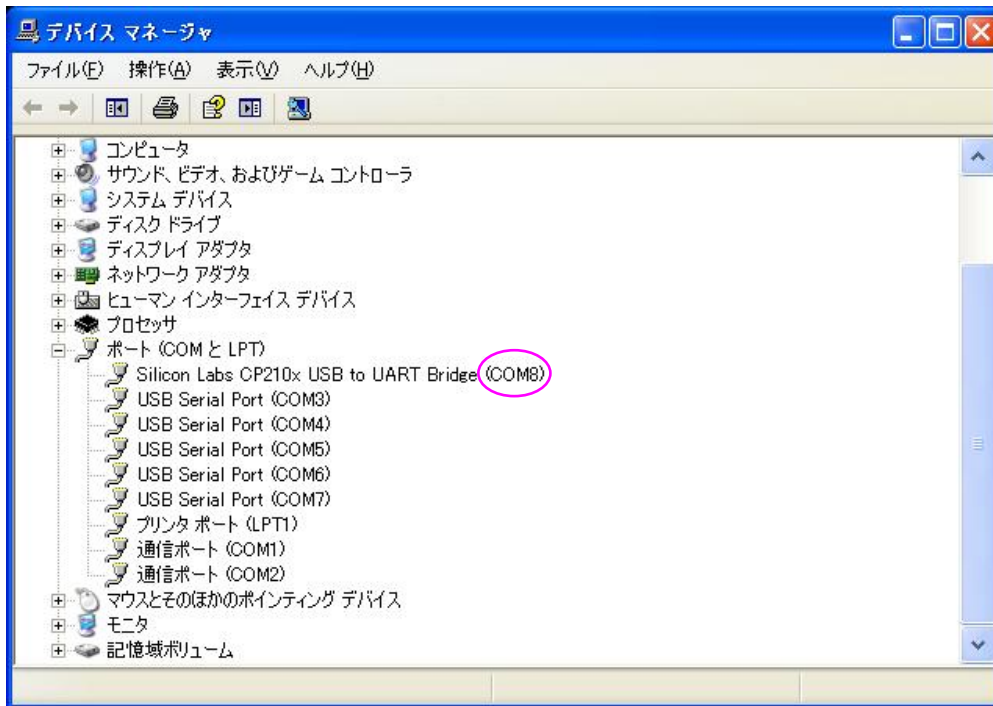
CP210x_VCP_Win_XP_S2K3_Vista_7.exe

WD2029 Configuration Tool.exe

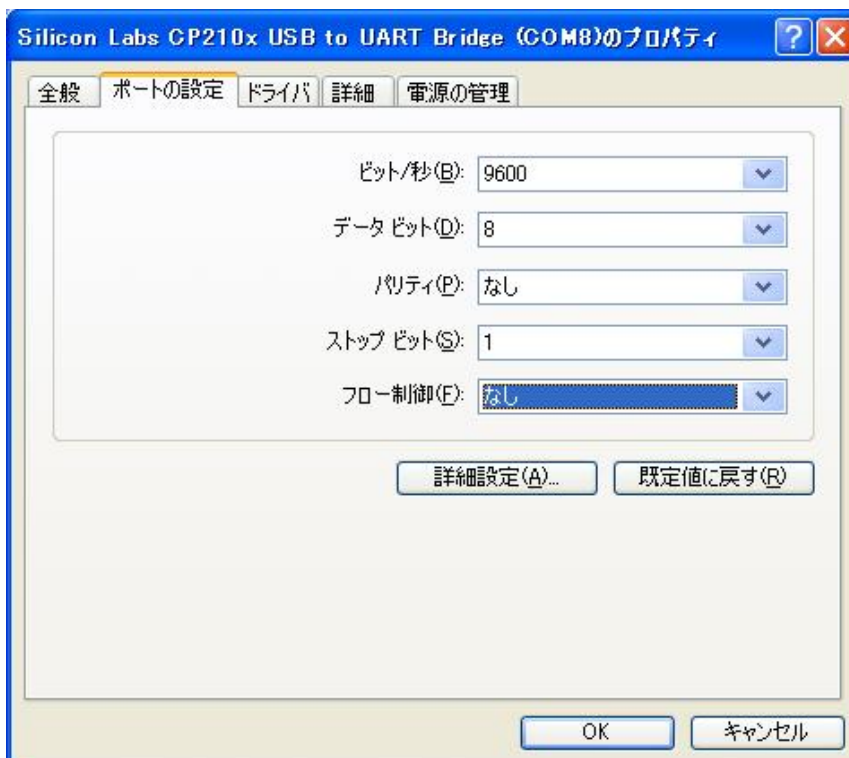
- ② CP210x_VCP_Win_XP_S2K3_Vista_7.exe を起動してドライバーをインストールする。



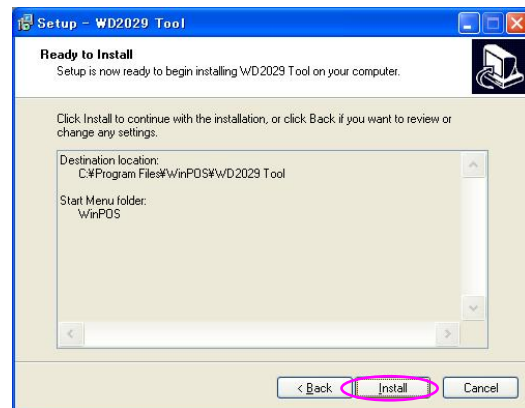
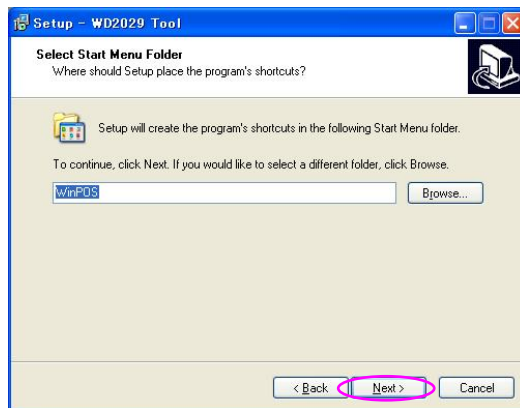
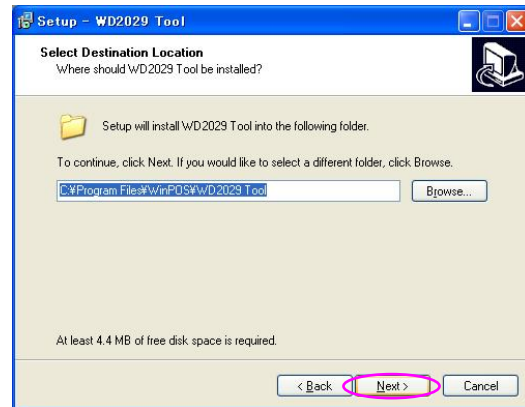
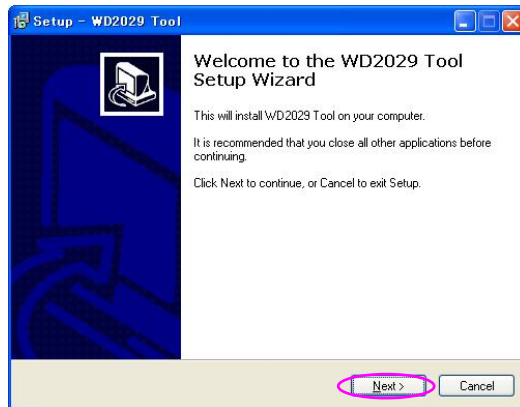
- ③ デバイスマネージャを開き、下図のデバイスの COM 番号を確認する。
 (お客様の周辺機器構成などにより COM 番号が変わります)



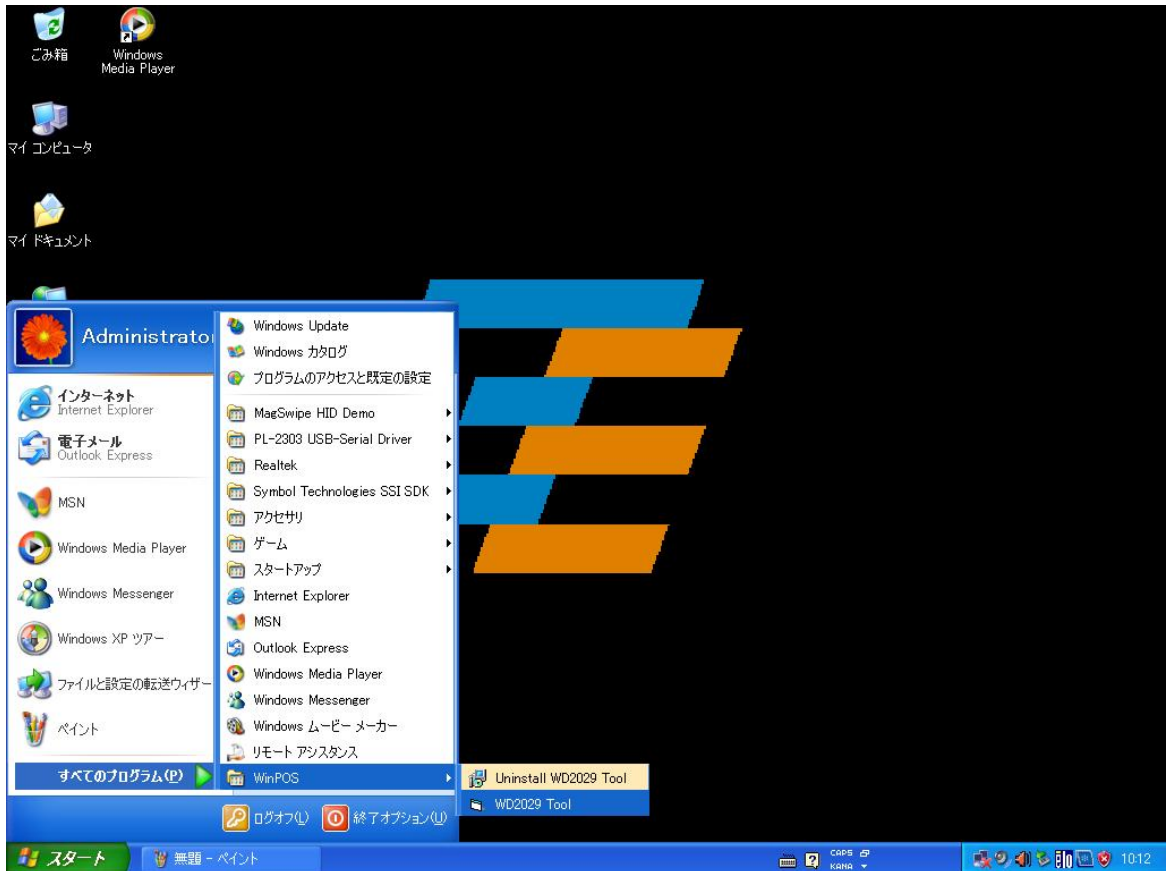
- ④ Silicon Lab CP210x USB to UART Bridge をダブルクリックしてプロパティを開き、ポートの設定を下記のように変更する。



- ⑤ WD2029 Configuration Tool.exe を起動し、カスタマーディスプレイの設定ツールをインストールする。

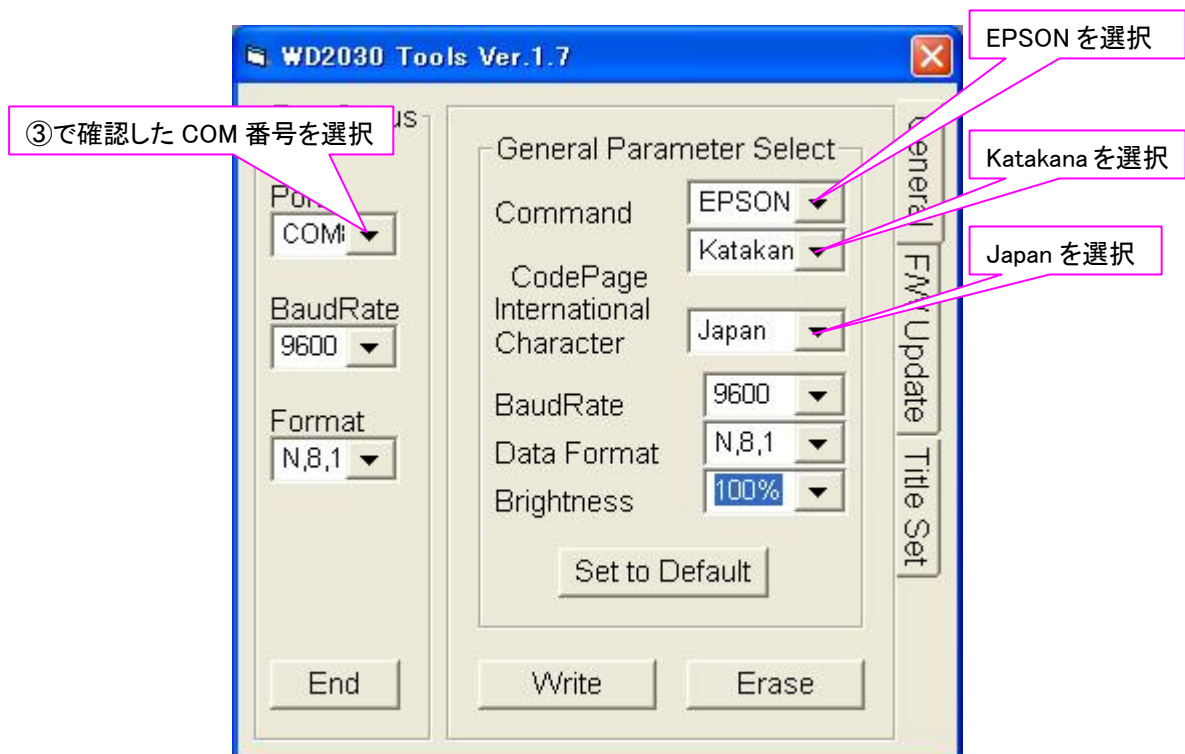


- ⑥ OS のスタートメニューからカスタマーディスプレイの設定ツール WD2030 Tools を起動する。



- ⑦ WD2030 Tools で下記項目を設定変更したら、Write ボタンで設定をカスタマーディスプレイに記憶させる。

(EPSON モードでカタカナを使用する場合の例)



本ページ以降は、EPSON DM-D110 の互換モードで使用する場合の説明です。

EPSON 互換モード以外のモードでご使用の場合には、ダウンロードファイルに同梱のマニュアル資料「WDB-2029X user manual.pdf」を参照してください。

2. OPOS ドライバーのインストール

本項は、EPSON コマンドのエミュレーションモードで動作させる場合の説明です。

① ドライバーのダウンロード

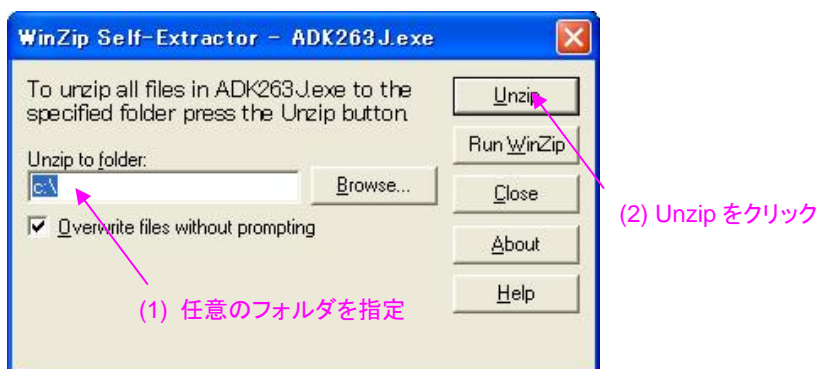
EPSON のダウンロードサイトから OPOS ADK を入手し、コンピュータにインストール。

<http://partner.epson.jp/products/pos/>

※ドライバーのダウンロード前にパートナー登録が必要です。

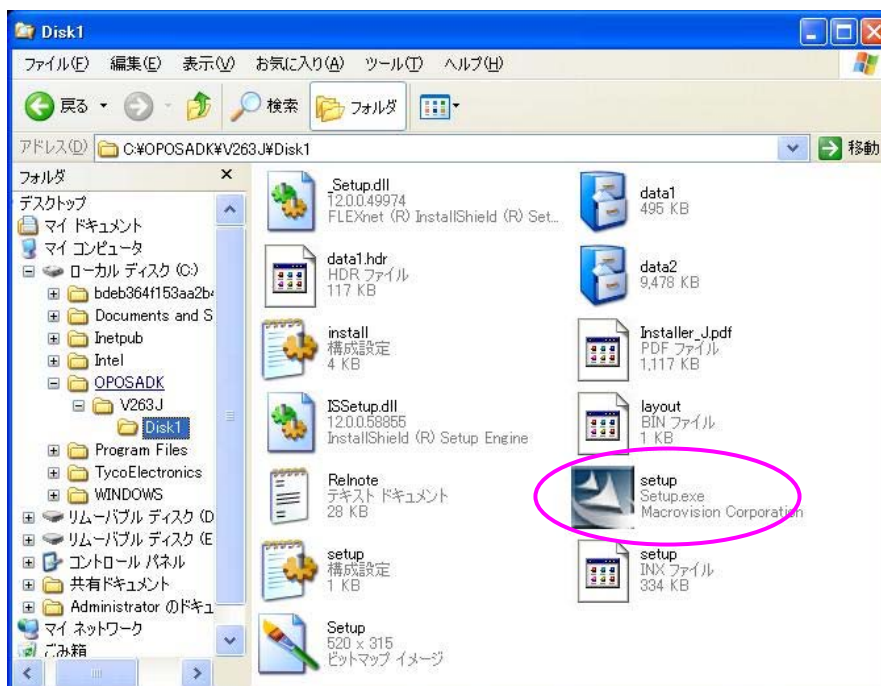
② 圧縮ファイルの解凍

ダウンロードしたファイルをダブルクリックして解凍します。



③ セットアップの実行

解凍先のフォルダを開き、Setup ファイルをダブルクリックする。



EPSON OPOS ADK セットアップ起動後、下記の手順でドライバーをインストールする。



- (1) 「使用許諾契約条項に同意します」を選択し次へ進む
- (2) 「レジストリファイルのインポート」「セットアップタイプ」は内容の変更無しで順に進み、「ファイルのコピー」を開始する。
- (3) 「使用するポートの選択」でシリアルポートを選び次へ進む。
- (4) インストールの完了

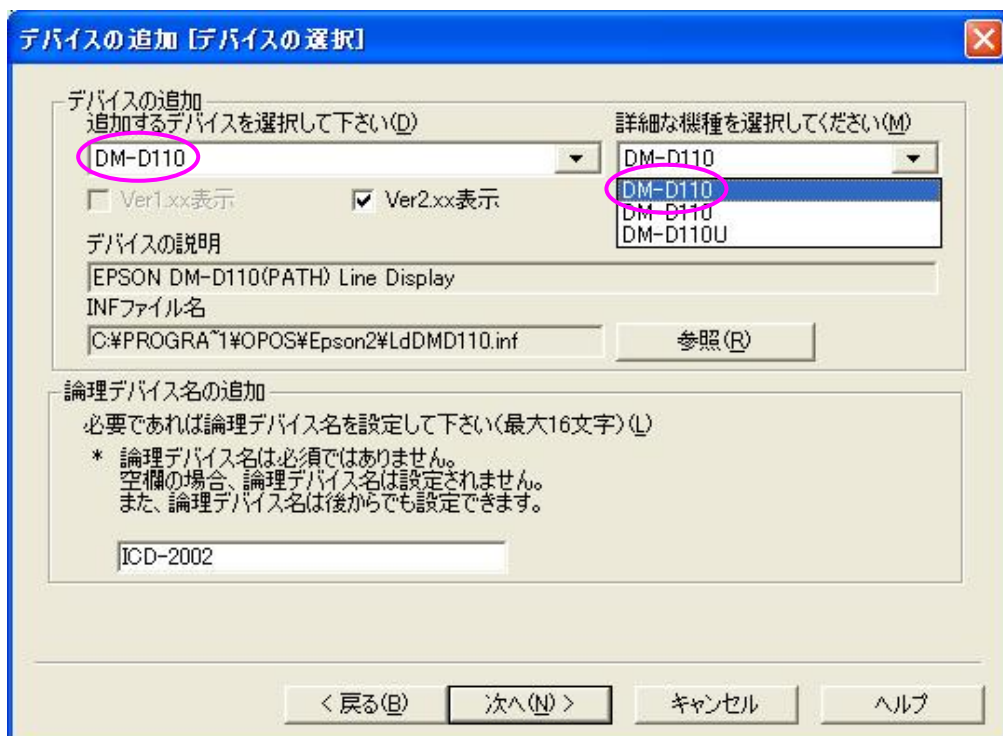
3. カスタマーディスプレイ接続設定

インストールが終了するとEPSON OPOS ADKが自動起動しますので、下記の手順でカスタマーディスプレイの設定をします。

- ① Line Display を右クリックし、「デバイスの追加」を選びます。



- ② 詳細な機種に「DM-D110」を選択し、論理デバイス名(LDN)に任意の名前を入力し次へ進む。

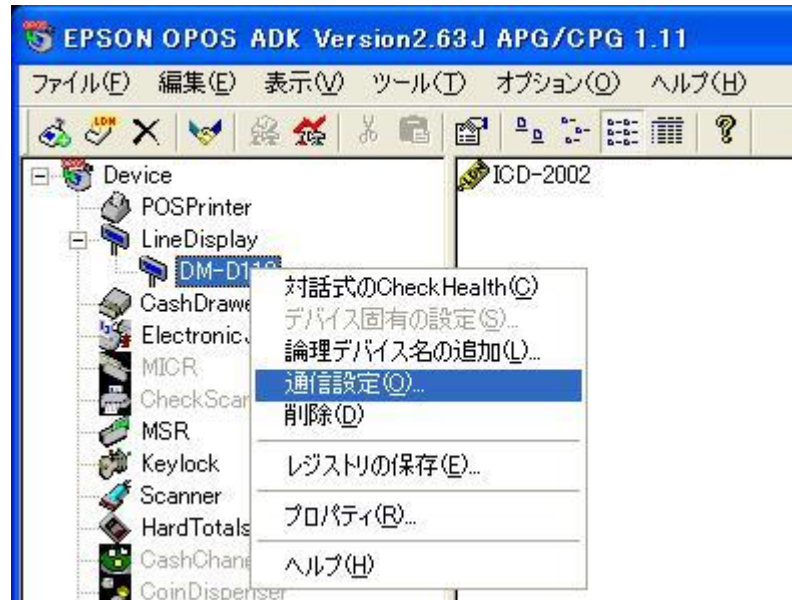


- ③ シリアルポートの設定で COM 番号を選び、設定を終了する。

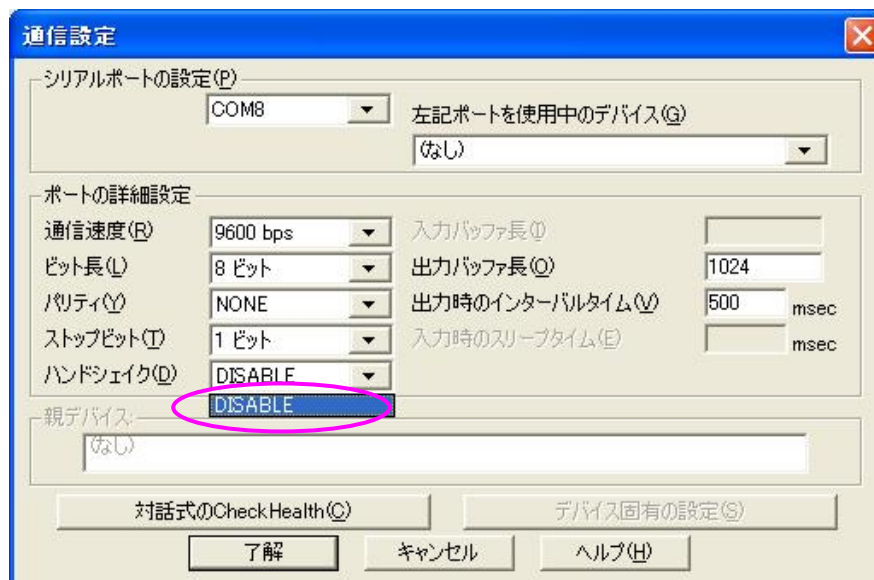


4. 通信設定の変更

- ① Windows のスタートメニューから「すべてのプログラム」→「OPOS」→「Setup POS Ver.XXX」をクリックし、再度 EPSON OPOS ADK を起動します
- ② 「DM-D110」を右クリックし、「通信設定」を選択する。



- ③ 「ハンドシェーク」を Disable に変更し、「了解」をクリックして通信設定を終了する。

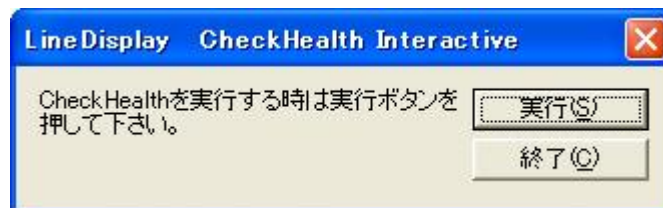


5. 動作の確認

- ① 「DM-D110」を右クリックし、「対話式の CheckHealth」を選択する。



- ② 「実行」をクリックする。



- ③ カスタマーディスプレイに下記のように表示されれば動作 OK です。



付録-1 EPSON モード コマンド表

Command	Hex	Function Description
HT	09	Move cursor right
BS	08	Move cursor left
US LF	1F0A	Move cursor up
LF	0A	Move cursor down
US CR	1F0D	Move cursor to right-most position
CR	0D	Move cursor to left-most position
HOM	0B	Move cursor to home position
USB	1F42	Move cursor to bottom position
US \$ xy	1F24 x y	Move cursor to specified position $1 \leq x(\text{column}) \leq 20 ; 1 \leq y(\text{row}) \leq 2$
CLR	0C	Clear display screen
US X n	1F 58 n	Brightness adjustment $1 \leq n \leq 4$
US E n	1F 45 n	Blink display screen $0 \leq n \leq 255$
ESC @	1B 40	Initialize display
ESC t n	1B 74	Select character code table $0 \leq n \leq 14$ (カタカナの場合 $n=1$)
ESC R n	1B 52 n	Select international character set $0 \leq n \leq 14$ (ESC R nのコード表参照)
US r n	1F 72 n	Select/cancel reverse character $n = 0$, canceled ; $n=1$, select
US MD1	1F 01	Specify overwrite mode
US MD2	1F 02	Specify vertical scroll mode
US MD3	1F 03	Specify horizontal scroll mode
ESC & snm [a(p1..pa)]x m-n	1B 26 1 n m [a(p1..pa)]x m-n	Define download characters. $32 < n \leq m \leq 255$ $1 \leq a \leq 5$ $p1..p5=\text{row}1..\text{row}5$

付録-2 ESC R n のコード表

n (Hex)	International Font Set	n (Hex)	International Font Set
00h	U.S.A.	06h	ITALY
01h	FRANCE	07h	SPAIN
02h	GERMANY	08h	JAPAN
03h	U.K.	09h	NORWAY
04h	DENMARK I	0Ah	DENMARK II
05h	SWEDEN		

付録-3 U.S.A Standard Character Set (20h – 7Eh)

	2 x H	3 x H	4 x H	5 x H	6 x H	7 x H
x0H		0	1	2	3	4
x1H	!	1	2	3	4	5
x2H	"	2	3	4	5	6
x3H	#	3	4	5	6	7
x4H	\$	4	5	6	7	8
x5H	%	5	6	7	8	9
x6H	&	6	7	8	9	A
x7H	'	7	8	9	A	B
x8H	<	8	9	A	B	C
x9H	>	9	A	B	C	D
xAH	*	A	B	C	D	E
xBH	+	B	C	D	E	F
xCH	,	C	D	E	F	G
xDH	-	D	E	F	G	H
xEH	.	E	F	G	H	I
xFH	/	F	G	H	I	J

付録-4 International Character Selection

	0 H	1 H	2 H	3 H	4 H	5 H	6 H	7 H	8 H	9 H	A H	B H	C H	D H
23H	#	#	#	#	#	#	#	#	#	#	#	#	#	#
24H	\$	\$	\$	\$	\$	\$	\$	\$	\$	\$	\$	\$	\$	\$
40H	0	1	2	3	4	5	6	7	8	9	A	B	C	D
5BH	[^	~	^	~	^	~	^	~	^	~	^	~	^
5CH	\	^	~	^	~	^	~	^	~	^	~	^	~	^
5DH	I	S	O	I	A	A	e	z	I	A	A	z	z	I
5EH	^	^	^	^	^	^	^	^	^	^	^	^	^	^
60H	\	\	\	\	\	\	\	\	\	\	\	\	\	\
6BH	C	e	a	C	e	a	e	i	C	e	a	e	i	C
7CH	i	o	i	w	e	e	R	i	w	w	R	R	R	i
7DH	>	e	o	>	a	a	e	>	a	a	e	e	e	>
7EH	^	^	^	^	^	^	^	^	^	^	^	^	^	^

付録-5 キャラクター・コード表(カタカナ)

	8 x H	9 x H	A x H	B x H	C x H	D x H	E x H	F x H
x0H	一	丨	一	夕	三	口	日	
x1H	一	丨	𠄎	ア	チ	△	𠄎	月
x2H	𠄎	𠄎	𠄎	イ	ワ	人	𠄎	火
x3H	𠄎	𠄎	𠄎	𠄎	ウ	テ	𠄎	𠄎
x4H	𠄎	𠄎	𠄎	𠄎	エ	ト	𠄎	𠄎
x5H	𠄎	𠄎	𠄎	𠄎	オ	ナ	𠄎	𠄎
x6H	𠄎	𠄎	𠄎	𠄎	𠄎	ニ	𠄎	𠄎
x7H	𠄎	𠄎	𠄎	𠄎	𠄎	𠄎	𠄎	𠄎
x8H	𠄎	𠄎	𠄎	𠄎	𠄎	𠄎	𠄎	𠄎
x9H	𠄎	𠄎	𠄎	𠄎	𠄎	𠄎	𠄎	𠄎
xAH	𠄎	𠄎	𠄎	𠄎	𠄎	𠄎	𠄎	𠄎
xBH	𠄎	𠄎	𠄎	𠄎	𠄎	𠄎	𠄎	𠄎
xCH	𠄎	𠄎	𠄎	𠄎	𠄎	𠄎	𠄎	𠄎
xDH	𠄎	𠄎	𠄎	𠄎	𠄎	𠄎	𠄎	𠄎
xEH	𠄎	𠄎	𠄎	𠄎	𠄎	𠄎	𠄎	𠄎
xFH	𠄎	𠄎	𠄎	𠄎	𠄎	𠄎	𠄎	𠄎