

マルチランゲージ版WindowsXPの日本語化について

準備

マルチランゲージ版 WindowsXP 搭載弊社 IDS コンピューターモジュールにキーボードを接続します。

オペレーティングシステムの初期設定にはおよそ5～10分かかります。タッチコンピューターのハードウェア構成や接続機器によってさらに時間がかかる場合があります。

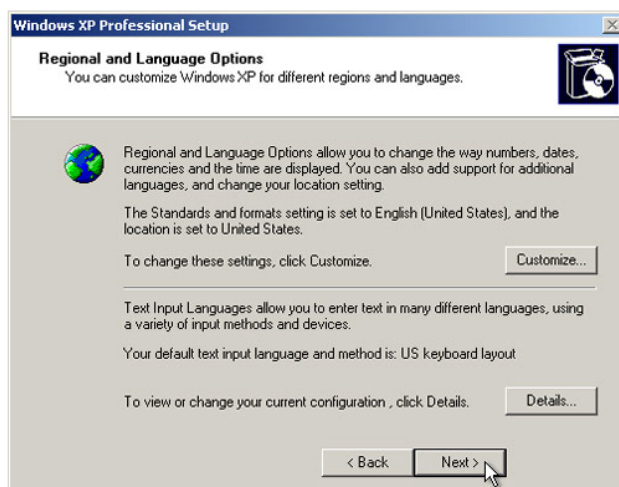
タッチコンピューターの Microsoft® Windows®オペレーティングシステムをセットアップするには、電源スイッチを押してタッチコンピューターの電源を入れ、画面の指示に従ってください。

言語の選択

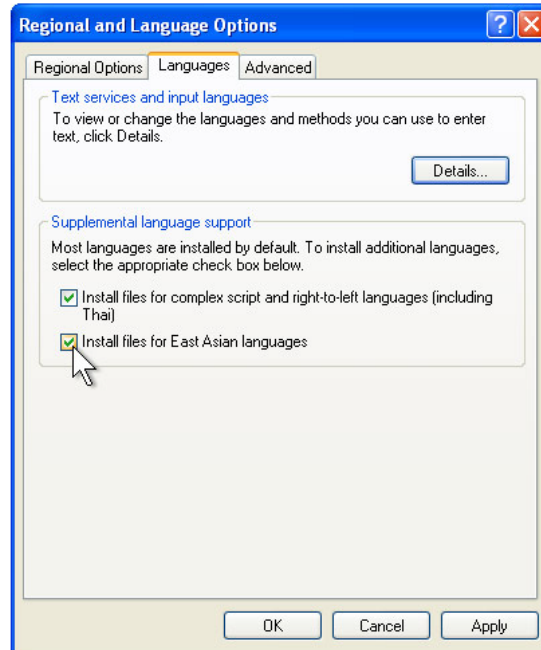
Microsoft Windows®のメニューやダイアログボックスではデフォルト言語として英語を使用しています。この言語を、以下のように画面でお好みの言語に変更できます。

注記: 初期設定の後に言語を変更する場合、同じ表示になるように、以下のステップ1と2に従ってください。

1. デスクトップから、[Start(スタート)] > [Settings(設定)] > [Control Panel(コントロールパネル)](Windows XPの場合)、または[Start(スタート)] > [Control Panel(コントロールパネル)](Vistaの場合)の順にクリックしてください。
2. コントロールパネルの画面で、[Regional and Language Options(地域と言語のオプション)]を選んでください。

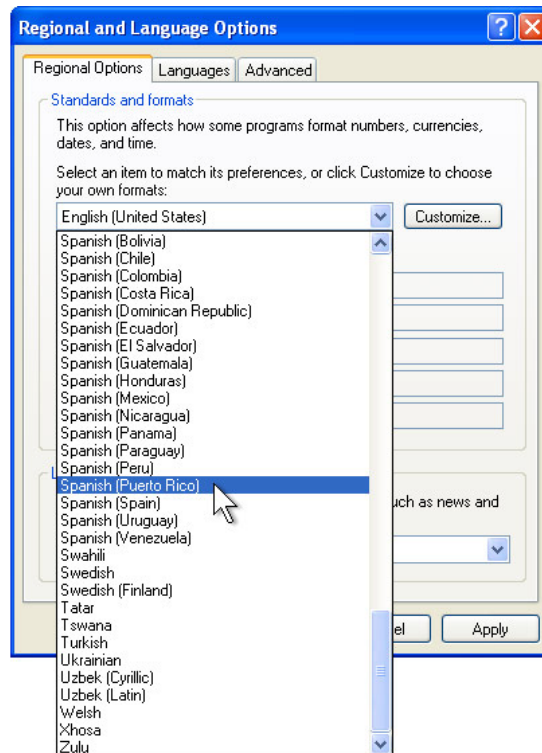


3. **[Customize(カスタマイズ)]** をクリックします。Regional and Language Options(地域と言語のオプション)のウィンドウが表示されます。
[Languages(言語)]のタブを選択してください。



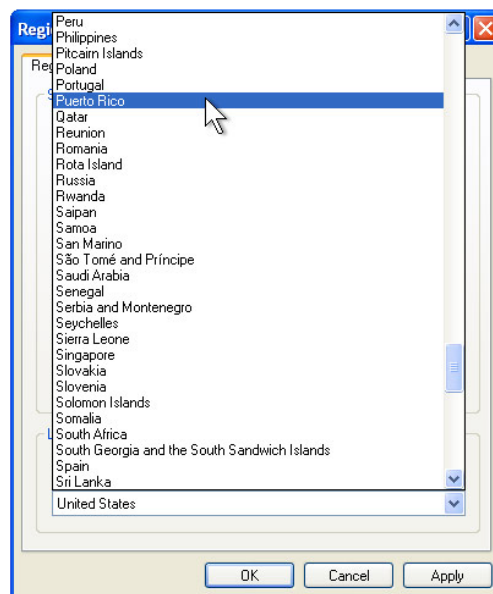
4. 必要な場合は、**[Install files for complex script and right-to-left languages(複合文字や右から左方向へ書く言語のファイルをインストールする)]**および**[Install files for East Asian languages(東アジア言語のファイルをインストールする)]**のボックスを確認します。
5. **[Regional Options(地域のオプション)]**のタブを選択してください。

- 標準と形式のドロップダウンリストからお好みの言語を選んでください。



- [Apply(適用)]をクリックしてください。

- ロケーションのドロップダウンリストからご希望の場所を選んでください。



- [OK]をクリックします。