



MSR JIS2 設定方法

対象 MSR

E500356 ELO-MSR-1517L 1717L-GY-R
E233227 ELO-MSR-1517L 1717L-WH-R
E628912 ELO-MSR-1523L 1723L-BL-R
E617494 ELO-MSR-1523L 1723L-WH-R
E757859 ELO-MSR-ET2201L-MT-GY-R
E145919 KIT MSR 15D1-GY-R
E039290 KIT-MSR-1519L1919L-1-GY-G

準備するもの

- PC
- MSR 設定プログラム (mt_msr_config.zip)

準備

- ① MSR 設定プログラムを弊社 US ホームページ (<http://www.elotouch.com/Support/Downloads/dnld.asp>)よりダウンロードしてください。

▼ Magnetic Stripe Reader

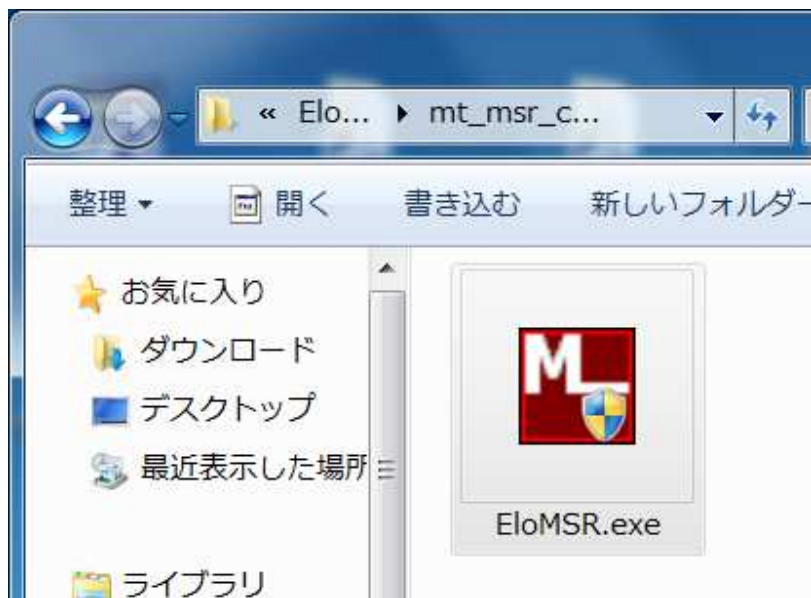
See [Peripheral Drivers Installation](#) for important instructions.

Use the MSR Change Mode utility to toggle the MSR between USB-KB and USB-HID mode; use the MSR Config utility to access and modify many of the internal settings on the MSR (track settings, foreign languages, etc). Both are available under Utilities on this page.

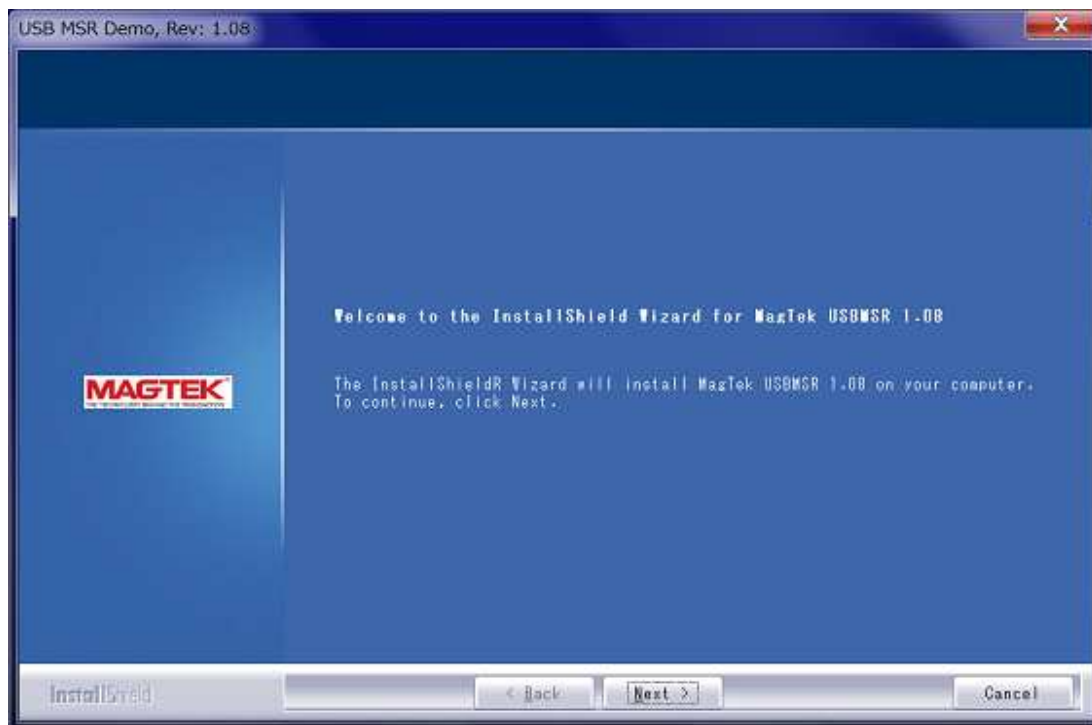
Download	Version	Notes
mtppswip.zip (52K)	N/A	Utility to enable OPOS; supports Magtek MSR kits.
bdr_msr_change_mode.zip (27K)	N/A	Utility to toggle magnetic stripe readers (MSRs) between keyboard emulation and HID mode. Supports MSR's on B, D and R series touchcomputers.
bdr_msr_config.zip (3.5 MB)	N/A	Utility to access and modify many of the internal settings on the MSR (track settings, foreign languages, etc). Supports MSR's on B, D and R series touchcomputers.
mt_msr_change_mode.zip (22K)	N/A	Utility to toggle magnetic stripe readers (MSRs) between keyboard emulation and HID mode. Supports MSR's on all touchmonitors and the following touchcomputers: 1520L, 1529L and A series.
mt_msr_config.zip (4.3 MB)	1.08	Utility version 1.08 to access and modify many of the internal settings on the MSR (track settings, foreign languages, etc). Supports MSR's on all touchmonitors and the following touchcomputers: 1520L, 1529L and A series.
bdr_msr_usb_hid_jpos.zip (1.6 MB)	N/A	JPOS drivers for USB-HID (human interface device). Supports MSR's on B, D and R series touchcomputers.
bdr_msr_usb_kb_jpos.zip (1.6 MB)	N/A	JPOS drivers for USB-KB (keyboard). Supports MSR's on B, D and R series touchcomputers.
bdr_msr_usb_hid_opos.zip (1.6 MB)	N/A	OPOS drivers for USB-HID (human interface device). Supports MSR's on B, D and R series touchcomputers.
bdr_msr_usb_kb_opos.zip (3.1 MB)	N/A	OPOS drivers for USB-KB (keyboard). Supports MSR's on B, D and R series touchcomputers.

ēlo

- ② ダウンロードしたファイルを解凍し、「EloMSR.exe」を実行してください。



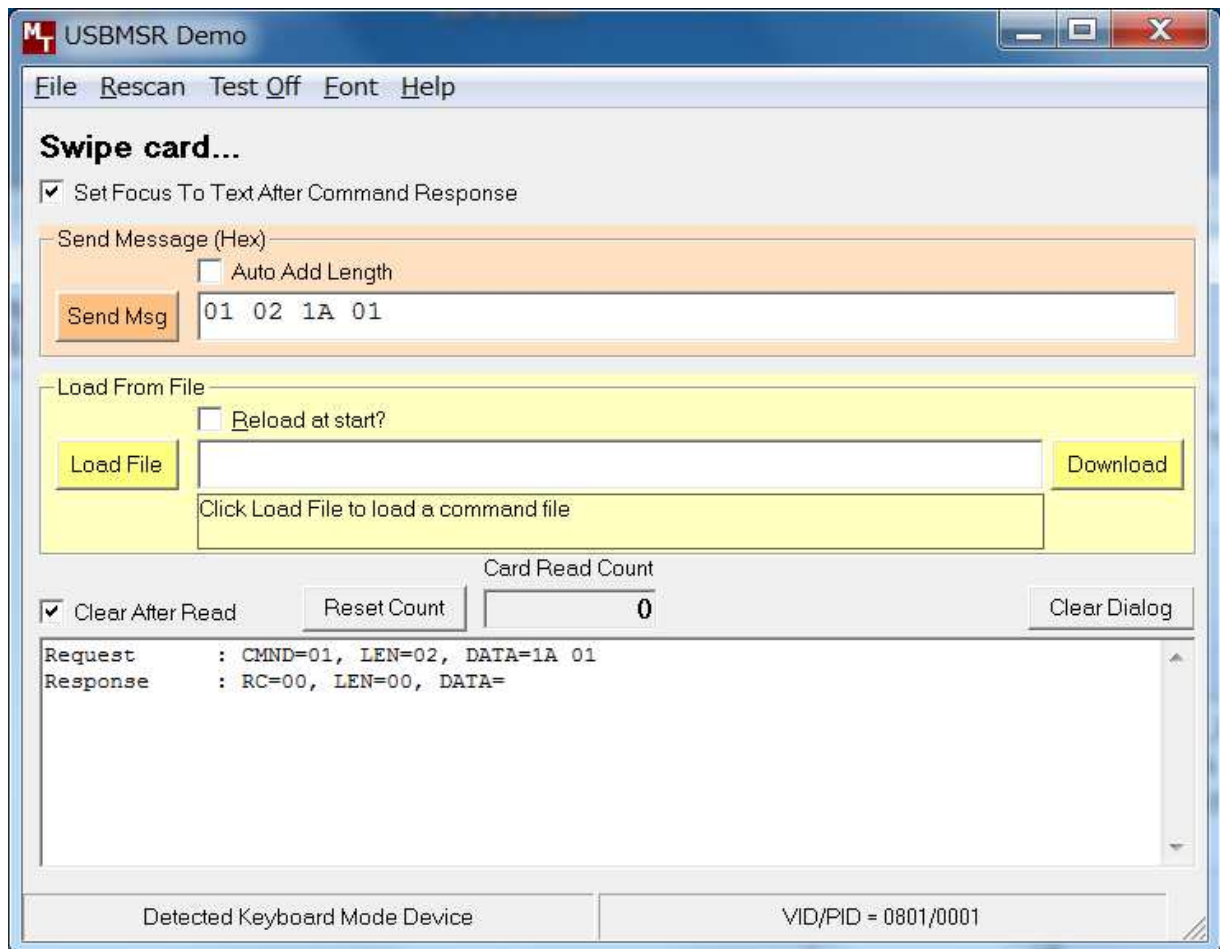
- ③ インストーラの手順に従って MSR 設定プログラムをインストールしてください。



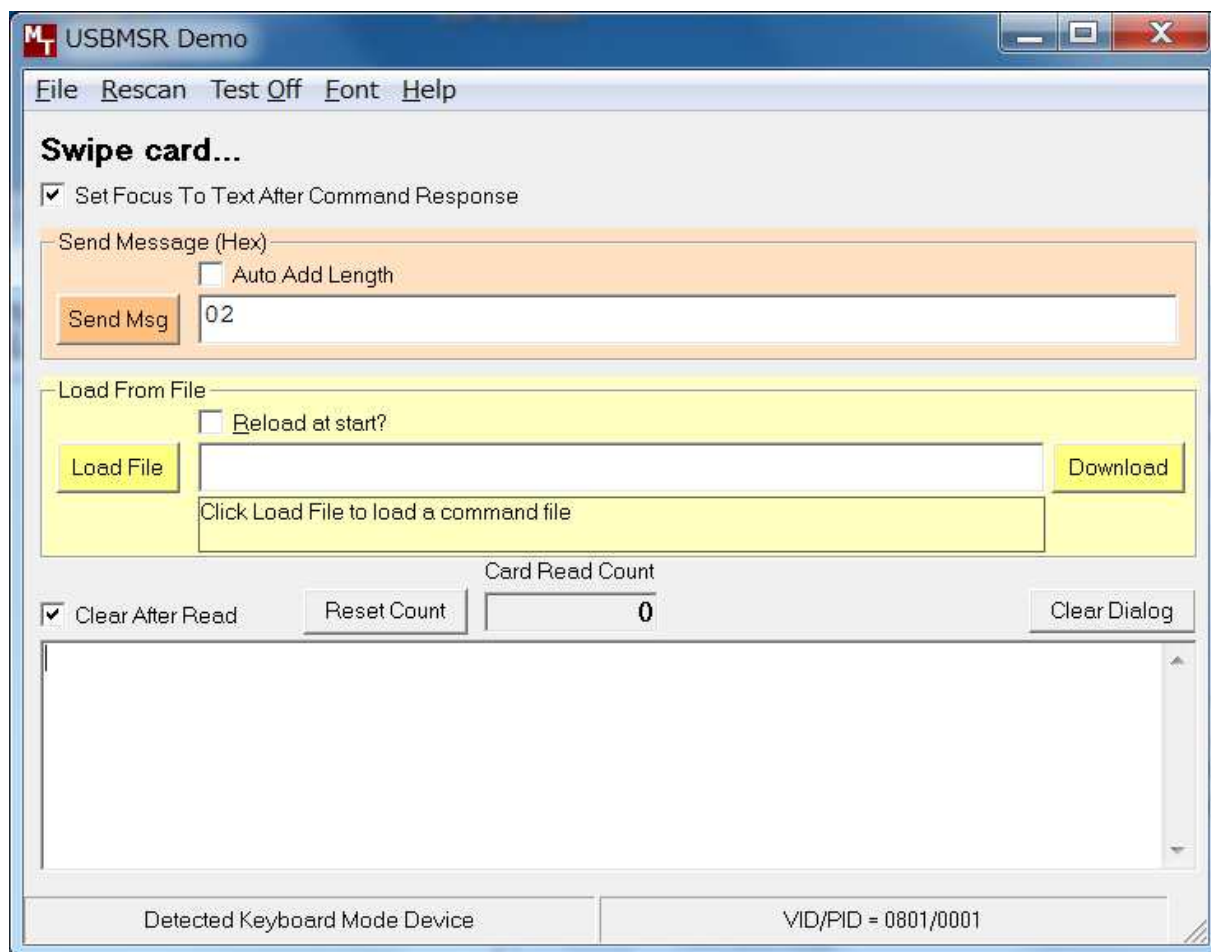
ēlo

- ④ インストールが完了したらスタートメニュー内とデスクトップに「MagTek USB MSR」というショートカットが作成されます。
- ⑤ MagTek USB MSR を実行して次のように JIS2 に変更するコマンドを送信します。事前に「Auto Add Length」のチェックをはずします。

1) 送信コマンド:01 02 1A 01



2) 送信コマンド:02

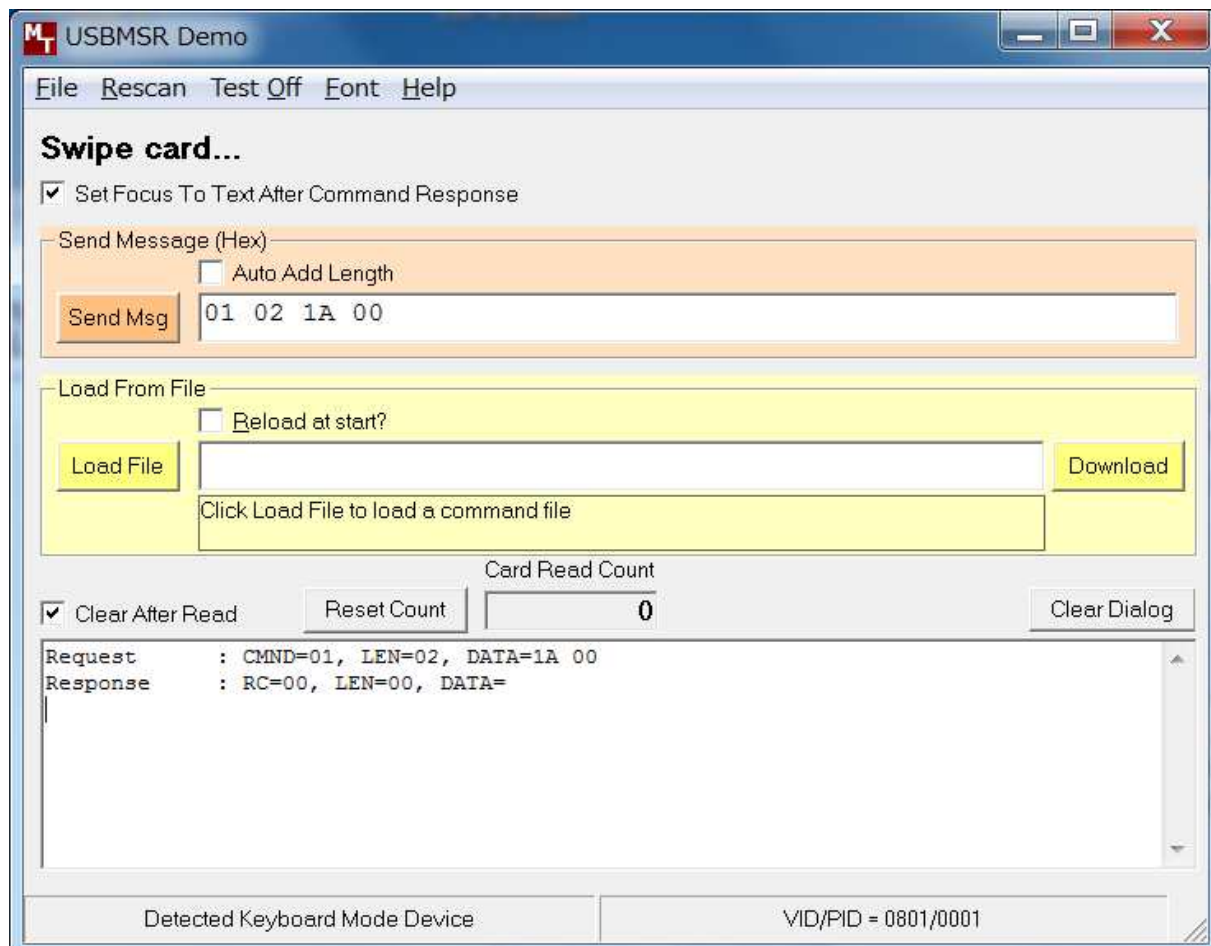


以上で JIS2 対応が完了です。



元に戻す場合は以下の手順で元に戻します。

3) 送信コマンド:01 02 1A 00



4) 送信コマンド:02

