

お客様各位

タッチパネル・システムズ株式会社
〒222-0033 神奈川県横浜市
港北区新横浜 1-19-20
SUN HAMADA BLDG.2F

15.0 型・19.0 型 LCD 組み込みタッチモニター型番変更の案内

拝啓 貴社ますますご清栄のこととお喜び申し上げます。

平素は格別のご高配を賜り、厚くお礼申し上げます。

さて、現在弊社製品として販売させていただいております 15.0 型・19.0 型 LCD 組み込みタッチモニターにつきまして、下記の通りモニター本体と電源アダプタ・電源ケーブルを別売りさせていただく事になりました。それに伴い、製品の型番等の変更がございますので、下記の通り案内をさせていただきます。

御不明な点につきましては、弊社営業部まで御問い合わせ下さい。

何卒御理解の程宜しく御願ひ致します。

敬具

記

1. 現行型番での最終御発注期限 2010年6月30日
2. 型番変更の内容

現行型番	新規型番	
モニター本体ならびに 電源アダプタ・電源ケーブル	モニター本体	電源アダプタ・電源ケーブルセット
ET1537L-7CJA-1-G (E228297)	ET1537L-7CWA-1-NPB-G (E701210)	ELO-PWR-BRICKCAB-JP12V, 4. 16A, 50W-R (E033396)
ET1537L-8CJA-1-G (E006667)	ET1537L-8CWA-1-NPB-G (E512043)	
ET1537L-9CJA-1-G (E514848)	ET1537L-9CWA-1-NPB-G (E461378)	
ET1939L-7CJA-1-G (E908563)	ET1939L-7CWA-1-NPB-G (E945445)	
ET1939L-8CJA-3-G (E526700)	ET1939L-8CWA-3-NPB-G (E215546)	
ET1939L-9CJA-1-G (E688163)	ET1939L-9CWA-1-NPB-G (E224864)	

3. 変更内容

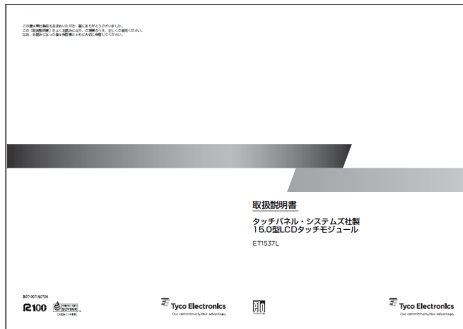
① 電源アダプタ・電源ケーブル・コンセント変換プラグの3部品が別売りのセットになります。

② 同梱添付品のデザイン変更

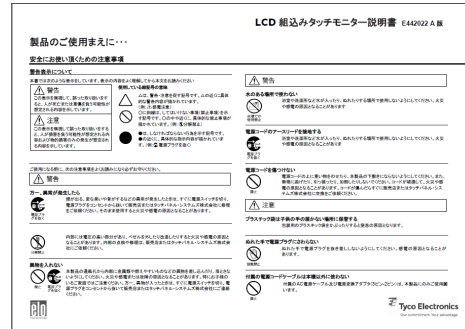
CD-ROM

取扱説明書

取扱説明書例 <現行>



<新規>

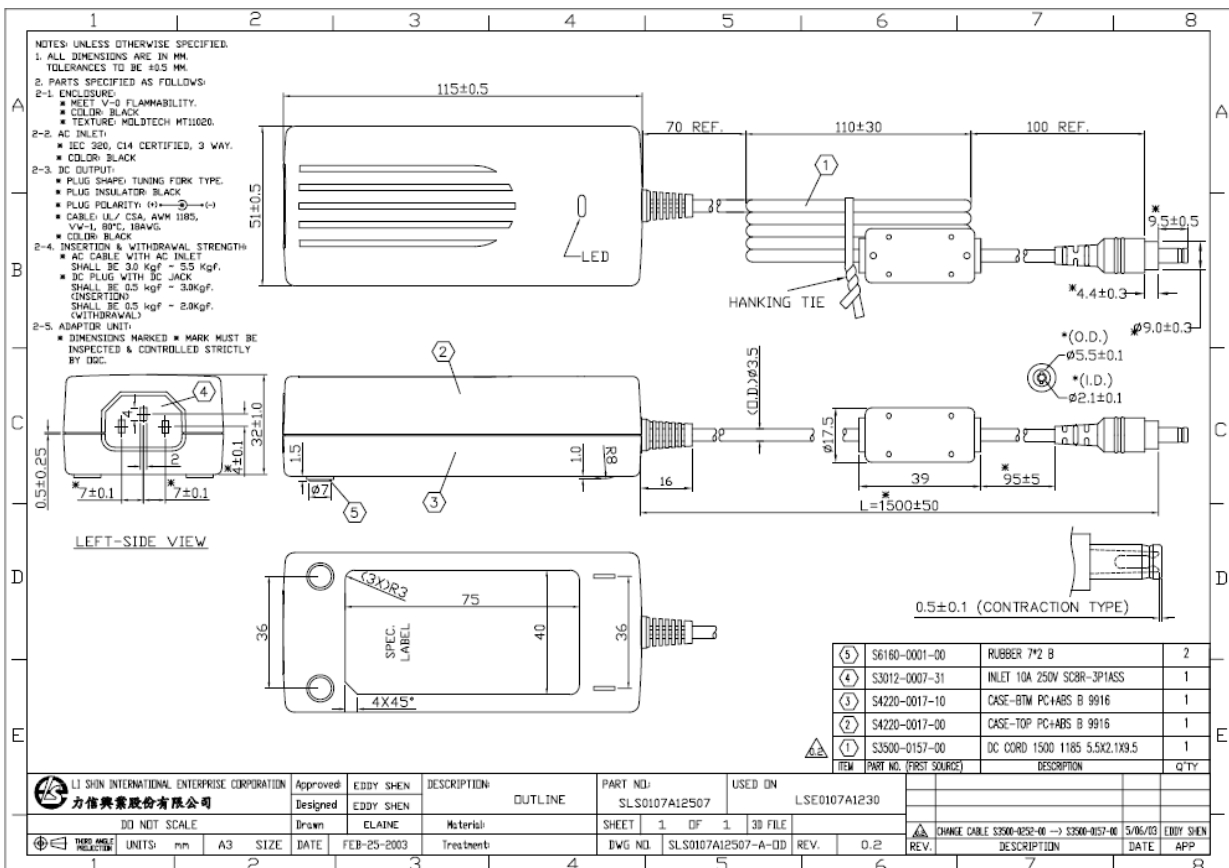


③ 電源アダプタ（電源容量）の変更

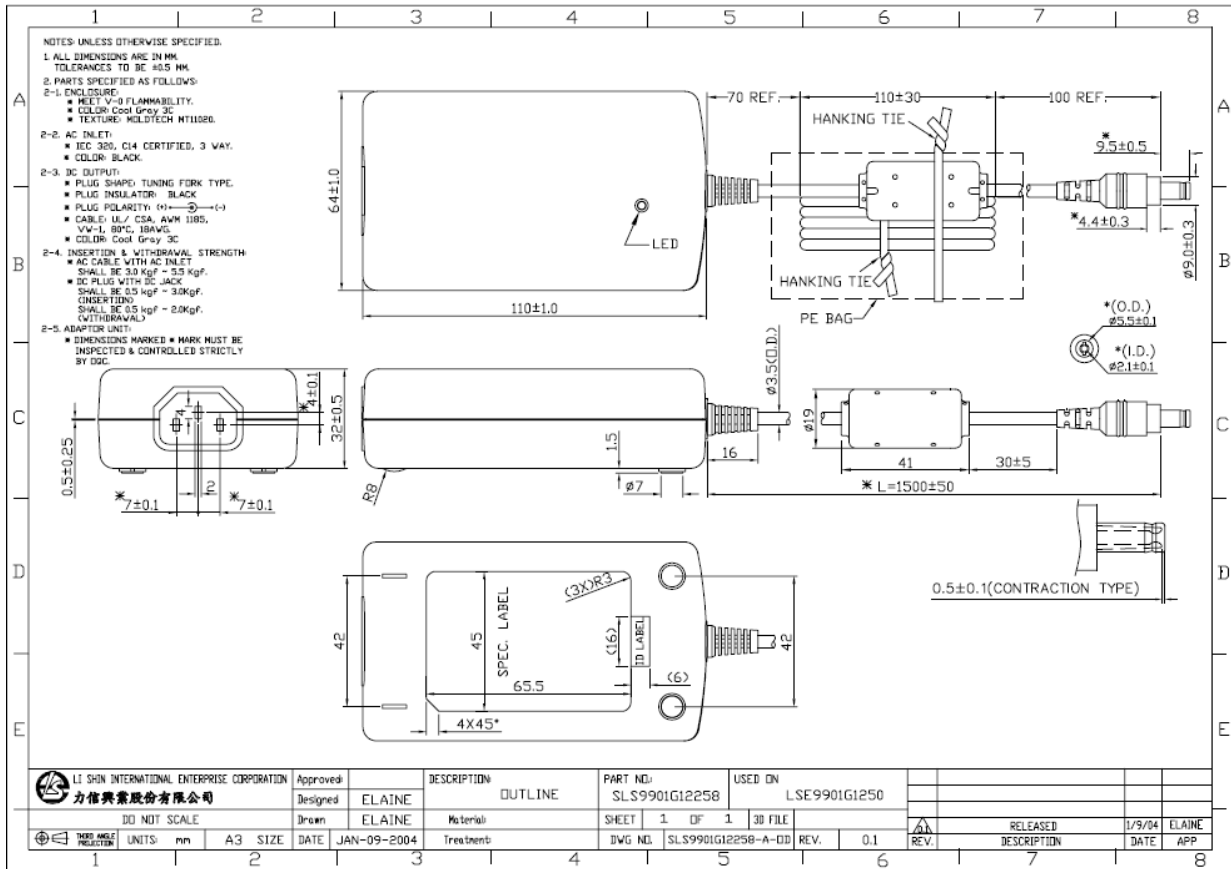
1537L シリーズの電源アダプタが 30W 品から 50W 品に変更になります。

1939L シリーズは変更がありません。1537L シリーズの電源アダプタが従来の 1939L の電源アダプタに統一されます。

<現行 1537L シリーズ AC アダプタ>



<現行 1939L シリーズ AC アダプタ & 新規 1537L シリーズ AC アダプタ>



以上