

Windows7 搭載 AIO モデルシステムリカバリー手順について

注意)機種ごとに手順が異なります。適合機種をご確認のうえ実施ください。

以下の製品は 3 ページ<手順-1>を参照ください。

- ESY15B2-8UJA-1-W7-G(E299023)
- ESY15D1-7UWC-1-BZ-ST-W7-GY(E772930)
- ESY15D1-8UWC-1-BZ-ST-W7-GY(E125031)
- ESY17B2-8UJA-1-W7-G(E513303)
- ESY19C2-8UJA-0-ZB-ST-W7-WH(E764407)
- ESY19C2-8UWA-0-BZ-MT-W7-GY(E119134)
- ESY22C2-8UJA-0-ZB-ST-W7-WH(E064208)
- ESY22C2-8UWA-0-BZ-MT-W7-GY(E600229)
- ELO-KIT-ESY-W7-2.2G-G(E077771)
- ELO-KIT-ESY-W7-3.0-G(E588755)
- ELO-KIT-ECM3-W7(E518070)
- ELO-KIT-ECM-G2-i3-W7(E487570)
- ELO-KIT-ECM-G2-i5-W7(E584199)

以下の製品は 9 ページ<手順-2>を参照ください。

- ESY15B2-7UWB-1-NB-ST-W7-32-GY(E341238)
- ESY15B2-8UWB-0-ZB-MT-W7-32-GY(E006103)
- ESY15D1-7UWD-1-NB-ST-W7-64-GY(E768579)
- ESY15D1-8UWD-1-BZ-ST-W7-64-GY(E138288)
- ESY17B2-7UWB-1-NB-ST-W7-32-GY(E630472)
- ESY17B2-8UWB-0-ZB-MT-W7-32-GY(E309211)
- ESY19C2-8UWB-0-ZB-MT-W7-32-WH(E094910)
- ESY22C2-8UWB-0-ZB-MT-W7-32-WH(E757046)
- ESY19C5-8UWB-0-ZB-MT-W7-64-GY(E038028)
- ESY22C5-8UWB-0-ZB-MT-W7-64-GY(E001302)

以下の製品は 15 ページ<手順-3>を参照ください。

- ESY15X2-8UWA-1-ST-BZ-2G-W7-64-BK-EXP (E128604)
- ESY15X2-7UWA-1-ST-NB-2G-3H-W7-64-BK-EXP (E129377)
- ESY15X3-2UWA-1-MT-ZB-4G-3H-W7-64-BK (E193008)
- ELO-KIT-ECMG2B-i3-W7 (E001293)
- ELO-KIT-ECMG2B-i5-W7 (E001296)

<準備>

Windows7 搭載弊社 AIO タッチコンピューターにキーボードを接続する。

<手順-1>

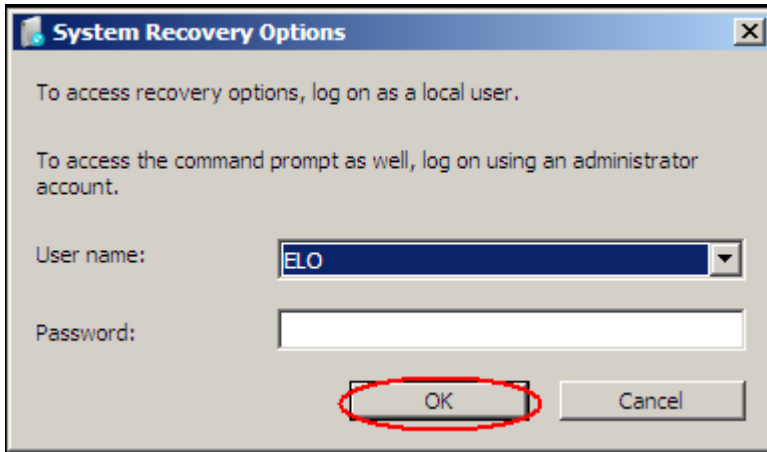
適用機種 下記及び同等品

- ESY15B2-8UJA-1-W7-G(E299023)
- ESY15D1-7UWC-1-BZ-ST-W7-GY(E772930)
- ESY15D1-8UWC-1-BZ-ST-W7-GY(E125031)
- ESY17B2-8UJA-1-W7-G(E513303)
- ESY19C2-8UJA-0-ZB-ST-W7-WH(E764407)
- ESY19C2-8UWA-0-BZ-MT-W7-GY(E119134)
- ESY22C2-8UJA-0-ZB-ST-W7-WH(E064208)
- ESY22C2-8UWA-0-BZ-MT-W7-GY(E600229)
- ELO-KIT-ESY-W7-2.2G-G(E077771)
- ELO-KIT-ESY-W7-3.0-G(E588755)
- ELO-KIT-ECM3-W7(E518070)
- ELO-KIT-ECM-G2-i3-W7(E487570)
- ELO-KIT-ECM-G2-i5-W7(E584199)

1. タッチコンピューターに電源投入後弊社ロゴの表示が消えたらキーボードの **F8** を押して Windows7 の起動メニューを表示させる。

4. ユーザー名とパスワードの問い合わせがあるので
ユーザー名: ELO、パスワードなしで OK を押す。

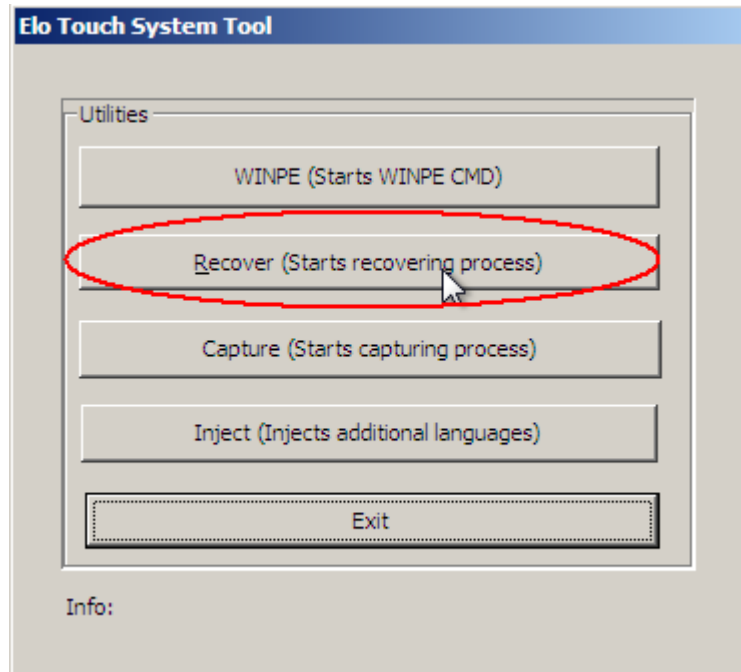
ローカルの Windows7のユーザーにパスワードを設定した場合や別途アドミニストレーターのユーザー名・パスワードを設定した場合にはそのユーザー名・パスワードを入力してください。



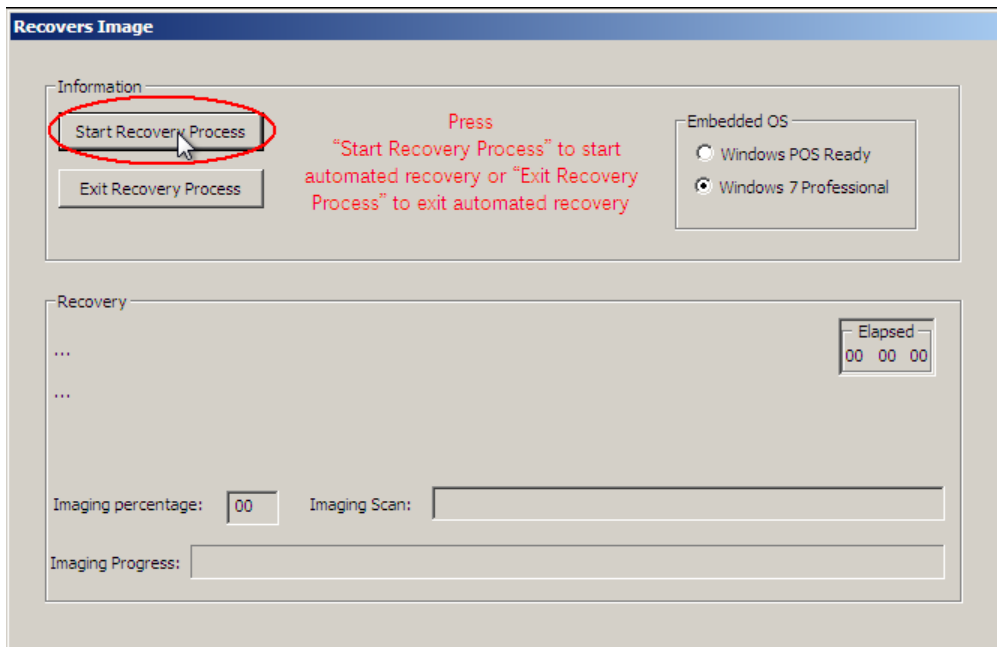
5. System Recovery Options の「Elo Touch System Tool」を選択する。



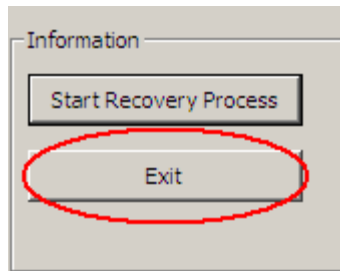
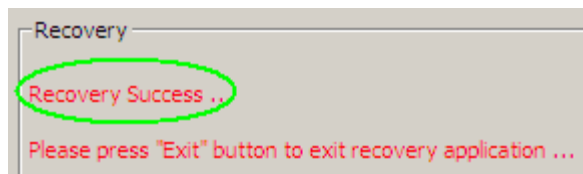
6. Elo Touch System Tool の「Recover (Starts recovering process)」を選択する。



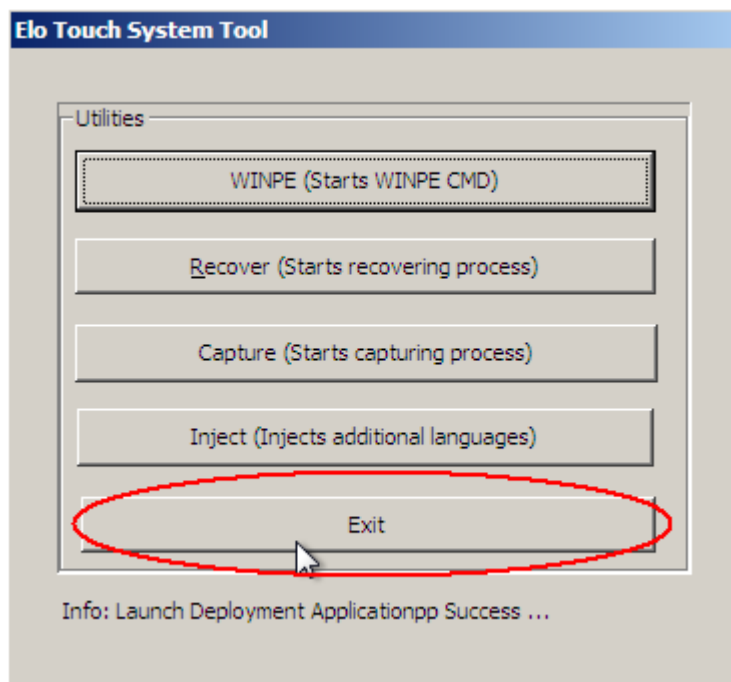
7. Recovers Image のメニューが表示されたら「Start Recovery Process」を選択する。



8. Recovery Success が表示されたらリカバリ終了です。Exit を押して「Recovers Image」プログラムを終了する。



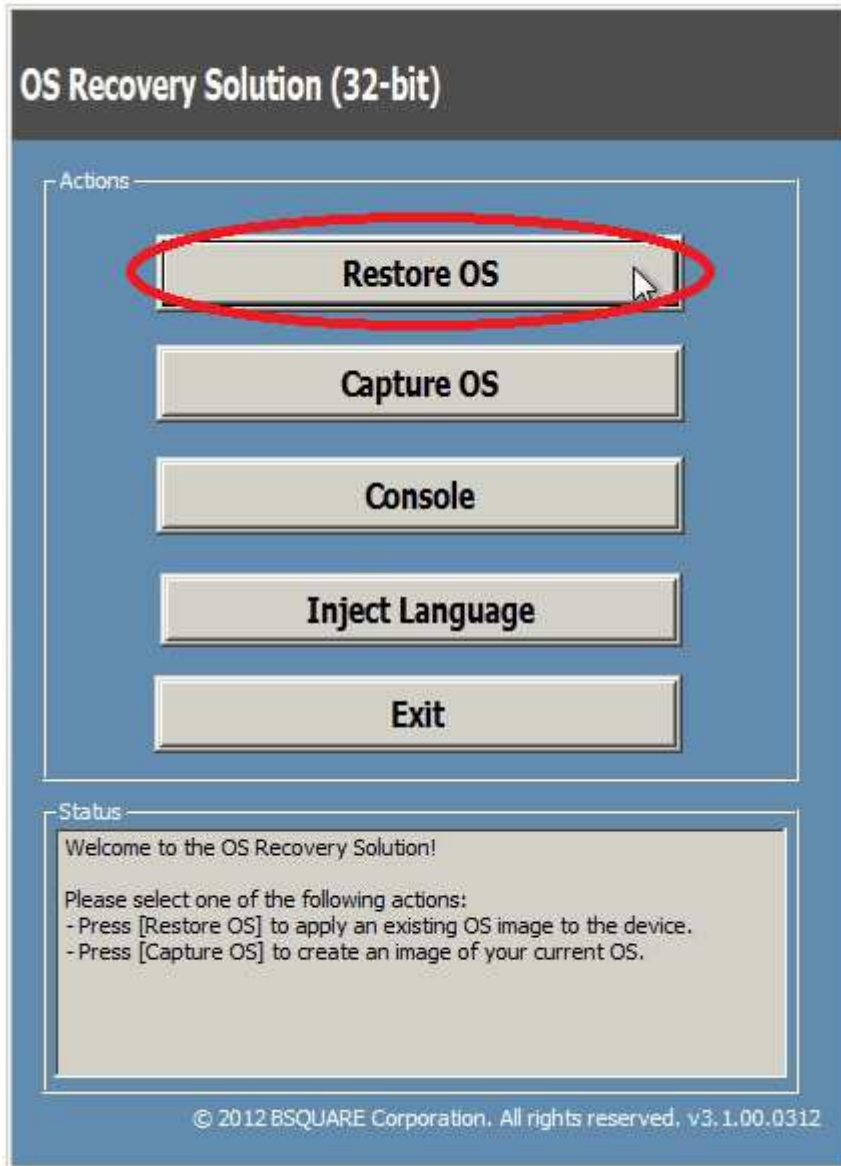
9. Elo Touch system Tool を Exit ボタンを押して終了する。



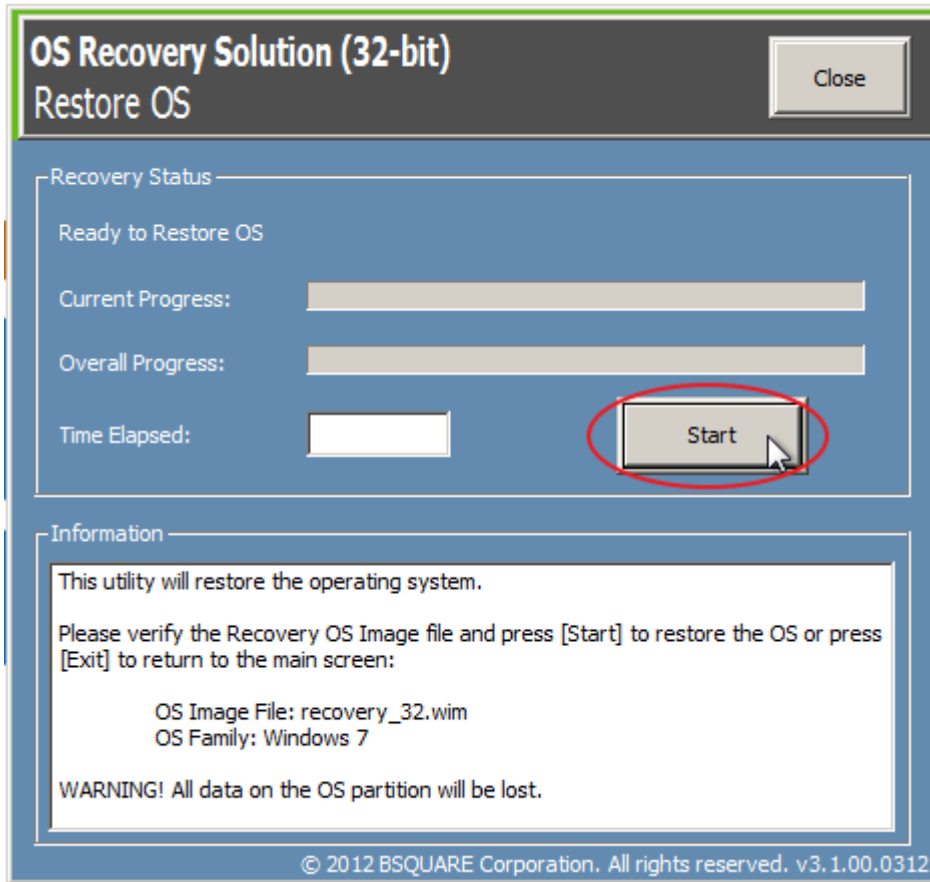
10. Shut Down か Restart を押して System Recovery Options を終了する。



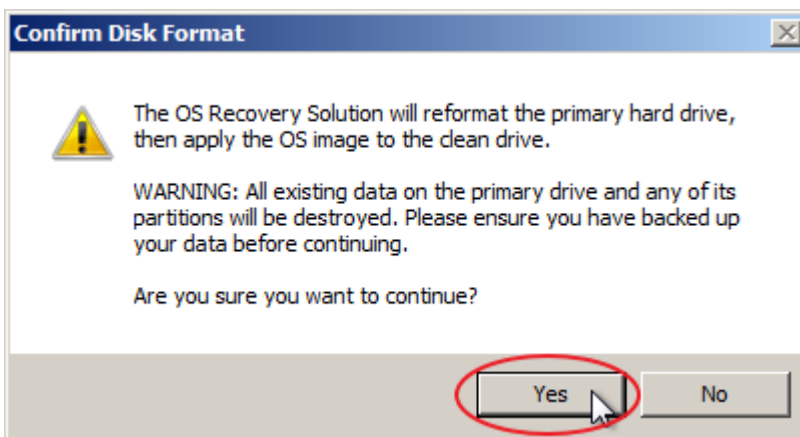
3. 「OS Recovery Solution (32bit)System Recovery Tool」 が起動するので「Restore OS」 ボタンをマウスでクリックする。(Windows7 が 64bit 版の場合は、「OS Recovery Solution (64bit)System Recovery Tool」 が起動します。)



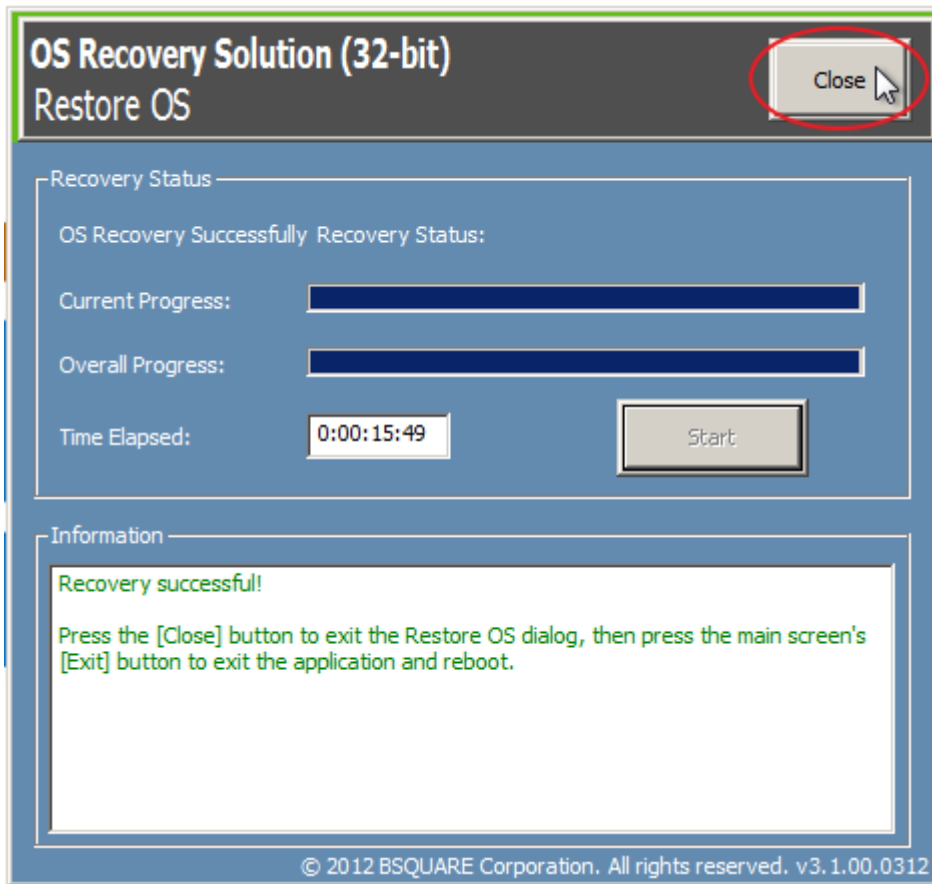
4. 「Restore OS」が開くので、左上の「Start」ボタンをマウスでクリックしてリカバリを開始する。



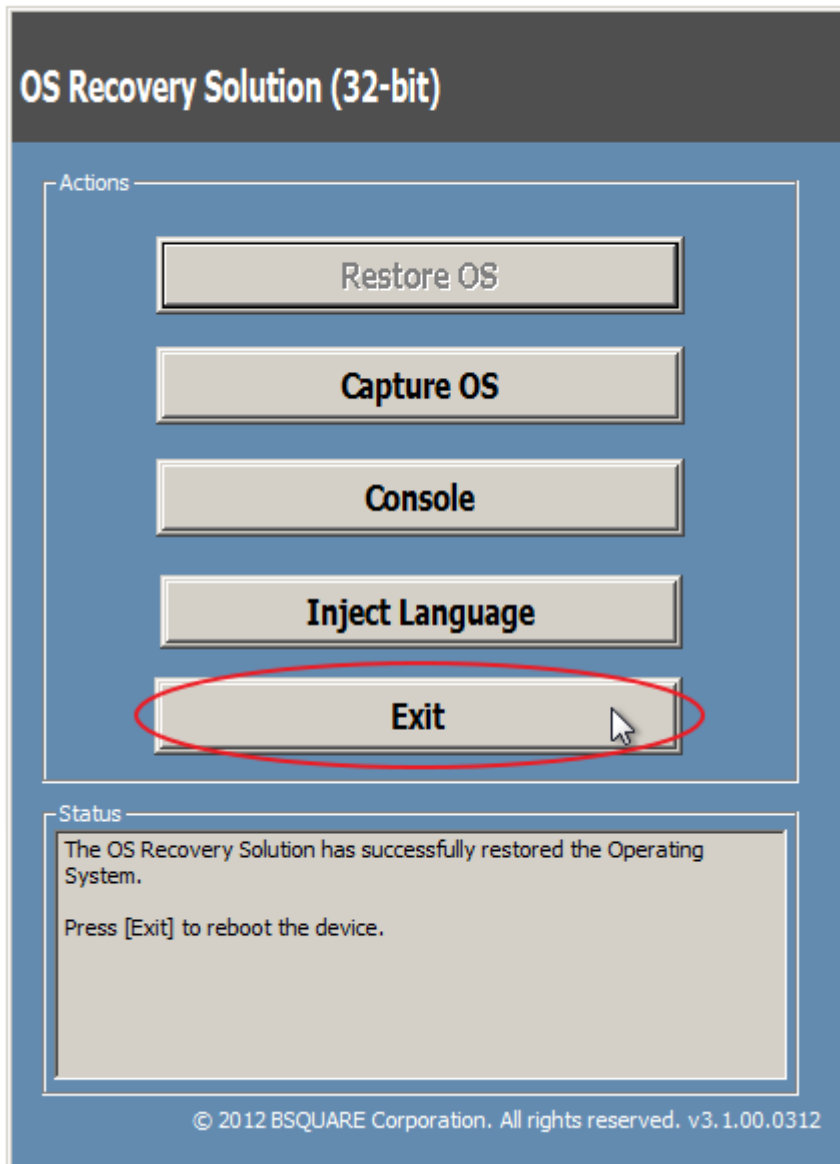
確認メッセージが表示されるので、「Yes」ボタンをクリックする。



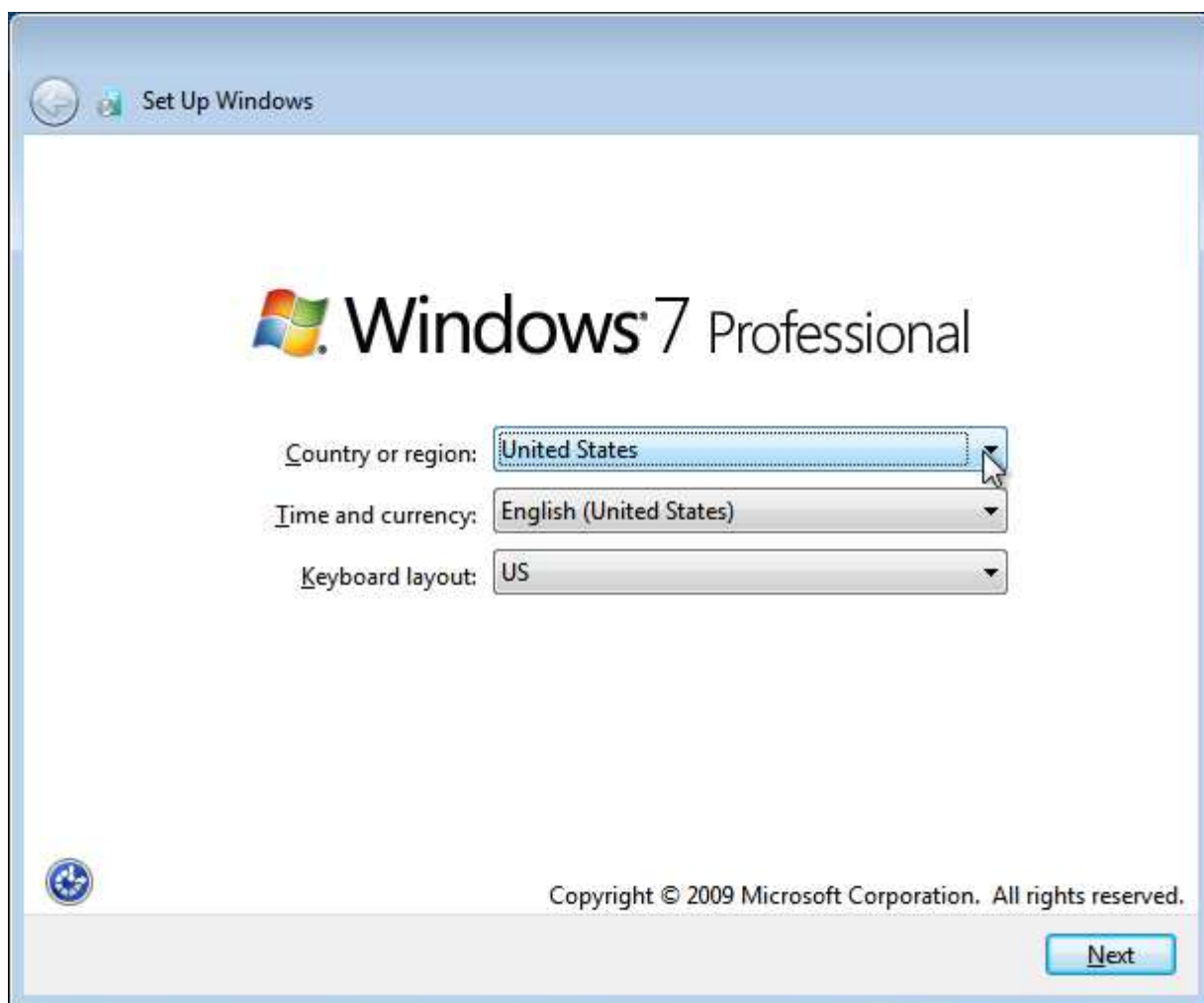
5. リカバリ処理が終了したら、「Close」ボタンをマウスでクリックして「Restore OS」を閉じる。



6. 「Exit」 ボタンをマウスでクリックして「System Recovery Tool」を終了します。



7. PC が再起動します。起動したらセットアップを行ってください。

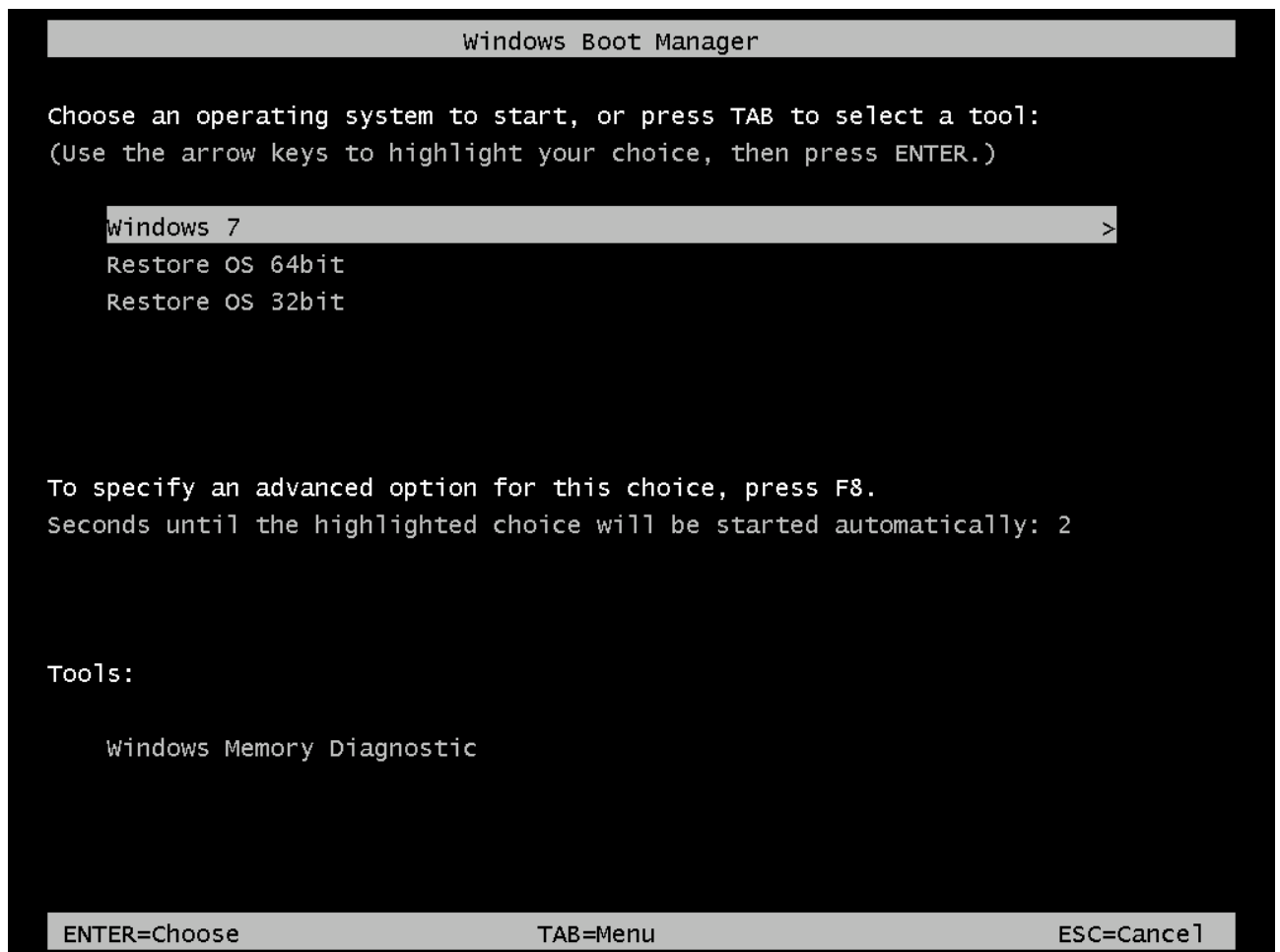


<手順-3>

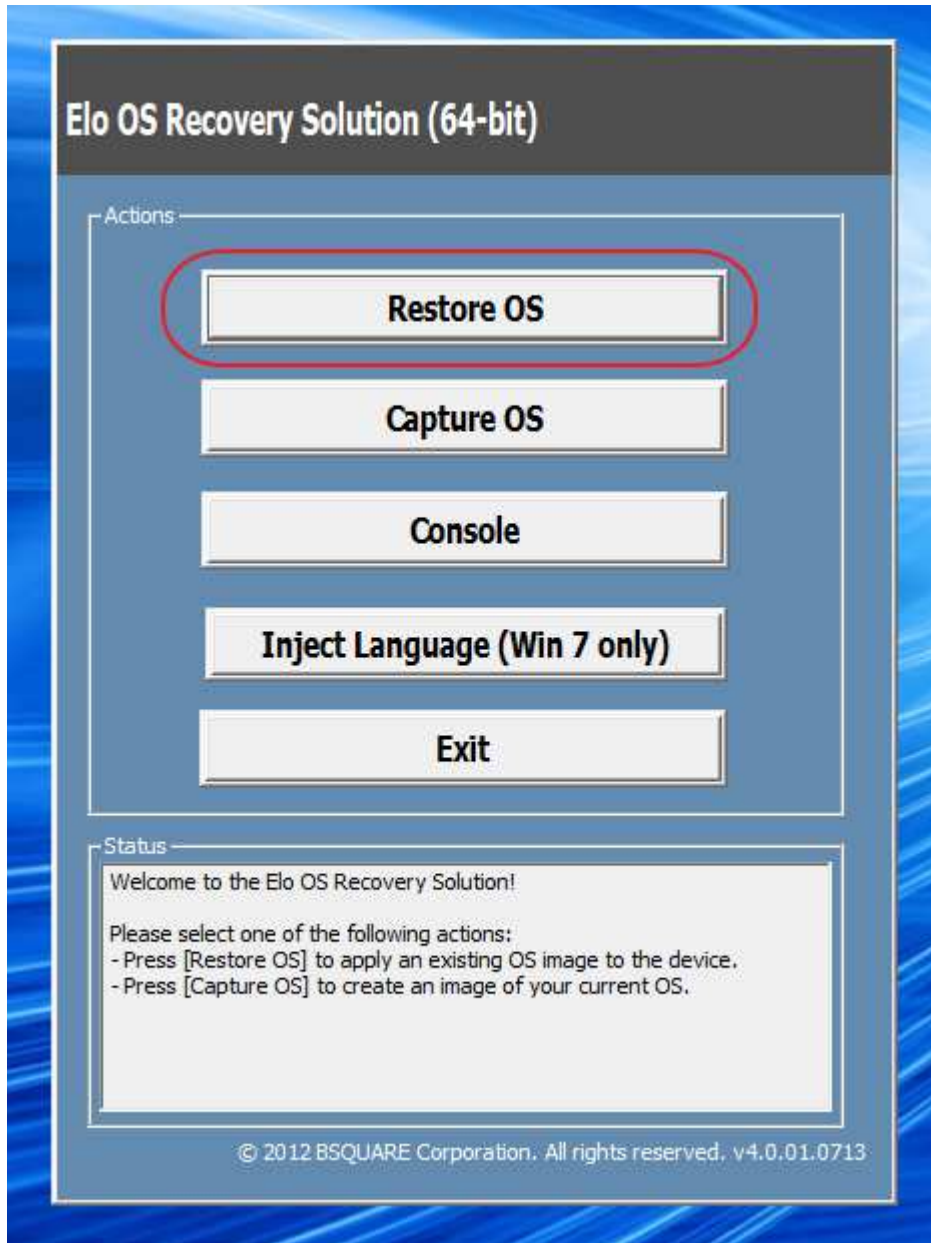
適用機種 下記及び同等品

- ESY15X2-8UWA-1-ST-BZ-2G-W7-64-BK-EXP (E128604)
- ESY15X2-7UWA-1-ST-NB-2G-3H-W7-64-BK-EXP (E129377)
- ESY15X3-2UWA-1-MT-ZB-4G-3H-W7-64-BK (E193008)
- ELO-KIT-ECMG2B-i3-W7 (E001293)
- ELO-KIT-ECMG2B-i5-W7 (E001296)

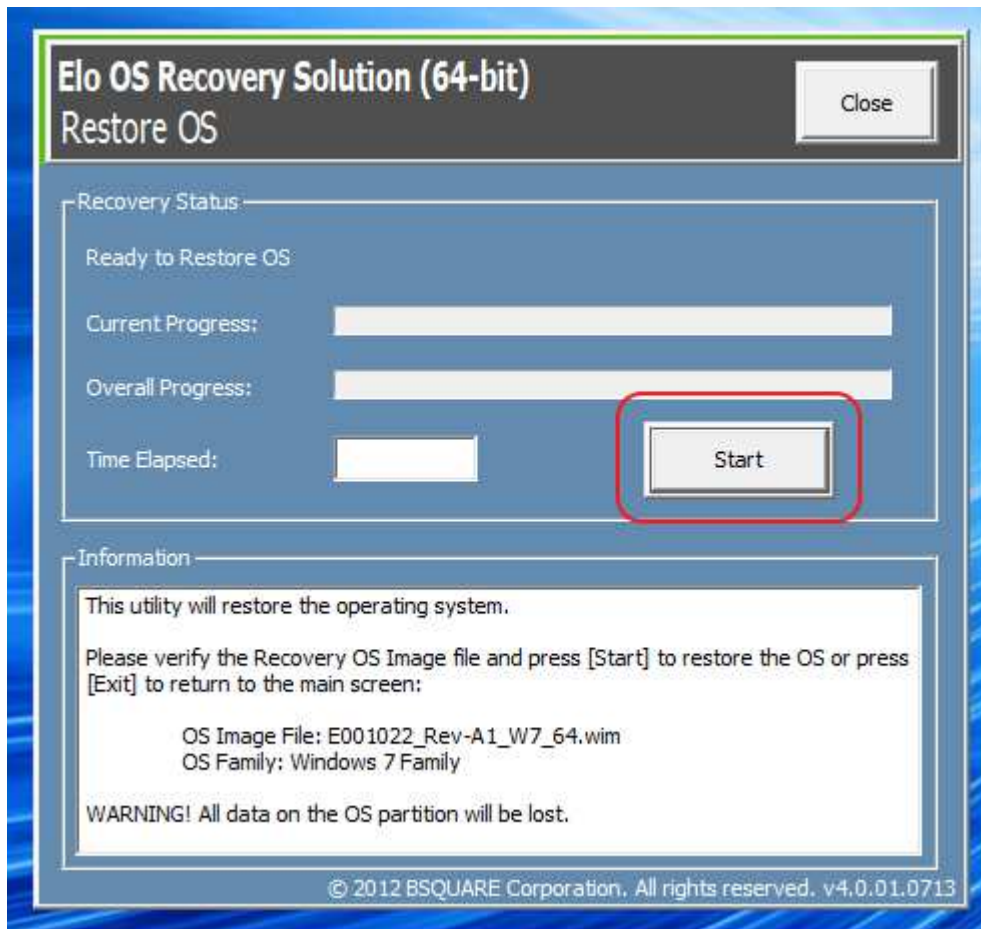
1. 電源をオンにして、下記の「Windows Boot Manager」の画面が表示されたら、キーボードの矢印キーを押してレストアを行う OS(「Restore OS 64bit」又は「Restore OS 32bit」)を選択して、エンターキーを押してください。
(以下、「Restore OS 64bit」を選択した場合の図で説明します。)



2. 「Elo OS Recovery Solution (64-bit)」が起動したら、「Restore OS」ボタンをクリックしてください。
(「Restore OS 32bit」を選択した場合は、表示が「Elo OS Recovery Solution (32-bit)」になります。)



3. 「Restore OS」のウィンドウが開いたら、「Start」ボタンをクリックしてください。



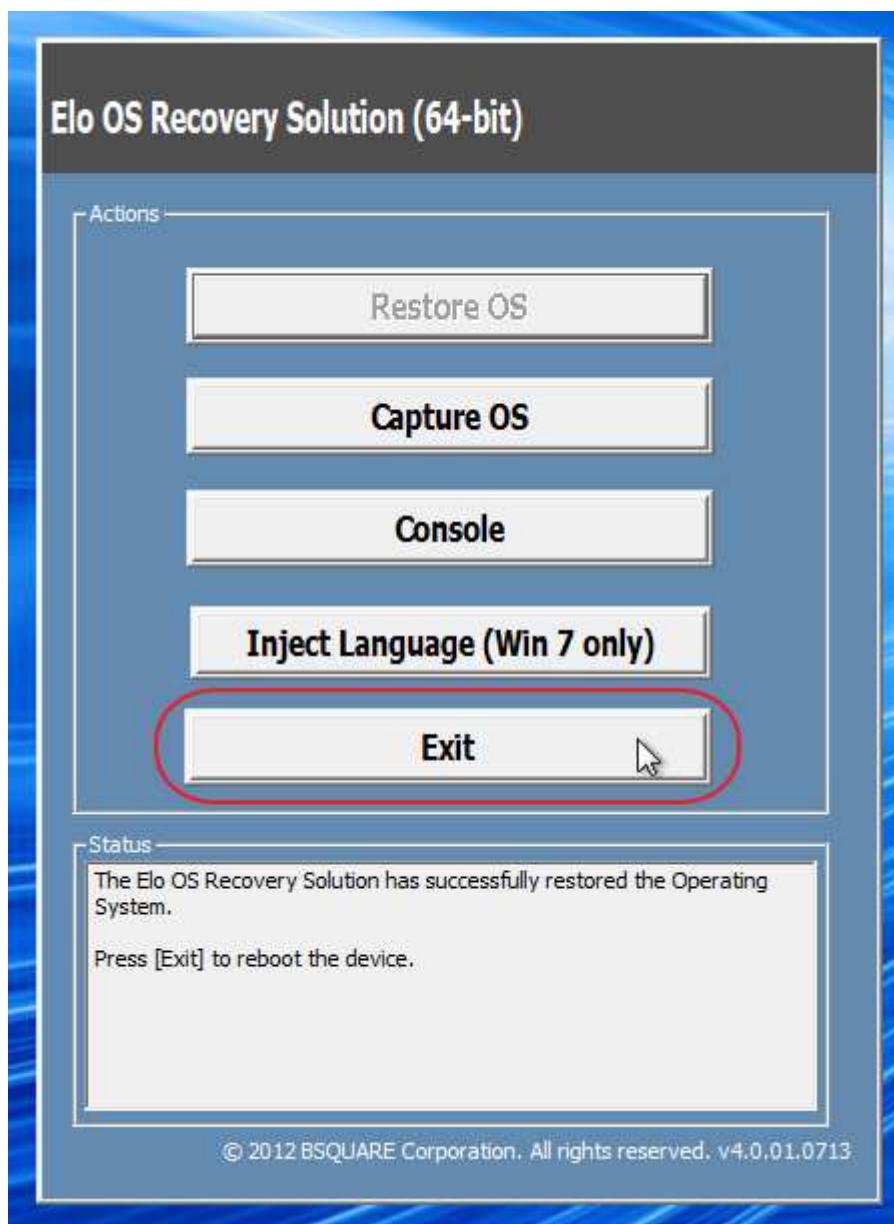
4. ハードディスクをフォーマットするので、確認にメッセージが表示されます。開始して良ければ、「Yes」ボタンをクリックしてレストア処理を開始します。



5. レストア処理が終了したら、「Close」ボタンをクリックしてください。



6. 「Exit」ボタンをクリックして、再起動します。



—以上—