

## マルチランゲージ版 Windows7 搭載 AIO タッチコンピューターと

### IDS コンピューターモジュールの日本語化について

注意)機種ごとに手順が異なります。適合機種をご確認のうえ実施ください。

#### ＜準備＞

マルチランゲージ版 Windows7 搭載弊社 AIO タッチコンピューター若しくは IDS コンピューターモジュールにキーボードを接続する。

**注意: 日本語化を行う前に、出荷時の言語設定(英語)で Windows を一度起動した後で下記の手順を行ってください。**

以下の製品は 3 ページ<手順-1>を参照ください。

- ESY15B2-8UJA-1-W7-G(E299023)
- ESY15D1-7UWC-1-BZ-ST-W7-GY(E772930)
- ESY15D1-8UWC-1-BZ-ST-W7-GY(E125031)
- ESY17B2-8UJA-1-W7-G(E513303)
- ESY19C2-8UJA-0-ZB-ST-W7-WH(E764407)
- ESY19C2-8UWA-0-BZ-MT-W7-GY(E119134)
- ESY22C2-8UJA-0-ZB-ST-W7-WH(E064208)
- ESY22C2-8UWA-0-BZ-MT-W7-GY(E600229)
- ELO-KIT-ESY-W7-2.2G-G(E077771)
- ELO-KIT-ESY-W7-3.0-G(E588755)
- ELO-KIT-ECM3-W7(E518070)
- ELO-KIT-ECM-G2-i3-W7(E487570)
- ELO-KIT-ECM-G2-i5-W7(E584199)

以下の製品は 9 ページ<手順—2>を参照ください。

- ESY15B2-7UWB-1-NB-ST-W7-32-GY(E341238)
- ESY15B2-8UWB-0-ZB-MT-W7-32-GY(E006103)
- ESY15D1-7UWD-1-NB-ST-W7-64-GY(E768579)
- ESY15D1-8UWD-1-BZ-ST-W7-64-GY(E138288)
- ESY17B2-7UWB-1-NB-ST-W7-32-GY(E630472)
- ESY17B2-8UWB-0-ZB-MT-W7-32-GY(E309211)
- ESY19C2-8UWB-0-ZB-MT-W7-32-WH(E094910)
- ESY22C2-8UWB-0-ZB-MT-W7-32-WH(E757046)
- ESY19C5-8UWB-0-ZB-MT-W7-64-GY( E038028)
- ESY22C5-8UWB-0-ZB-MT-W7-64-GY( E001302)

以下の製品は 17 ページ<手順—3>を参照ください。

- ESY15X2-8UWA-1-ST-BZ-2G-W7-64-BK-EXP (E128604)
- ESY15X2-7UWA-1-ST-NB-2G-3H-W7-64-BK-EXP (E129377)
- ESY15X3-2UWA-1-MT-ZB-4G-3H-W7-64-BK (E193008)
- ELO-KIT-ECMG2B-i3-W7 (E001293)
- ELO-KIT-ECMG2B-i5-W7 (E001296)

以下、全ての製品で共通です。

●日本語化の作業後、Windows Update の表示を英語から日本語に変更する手順については、30 ページ<手順—4>を参照ください。

●日本語化の作業後、プレ・インストールされている Internet Explorer 11 のメニューを日本語化する手順については、36 ページ<手順—5>を参照ください。

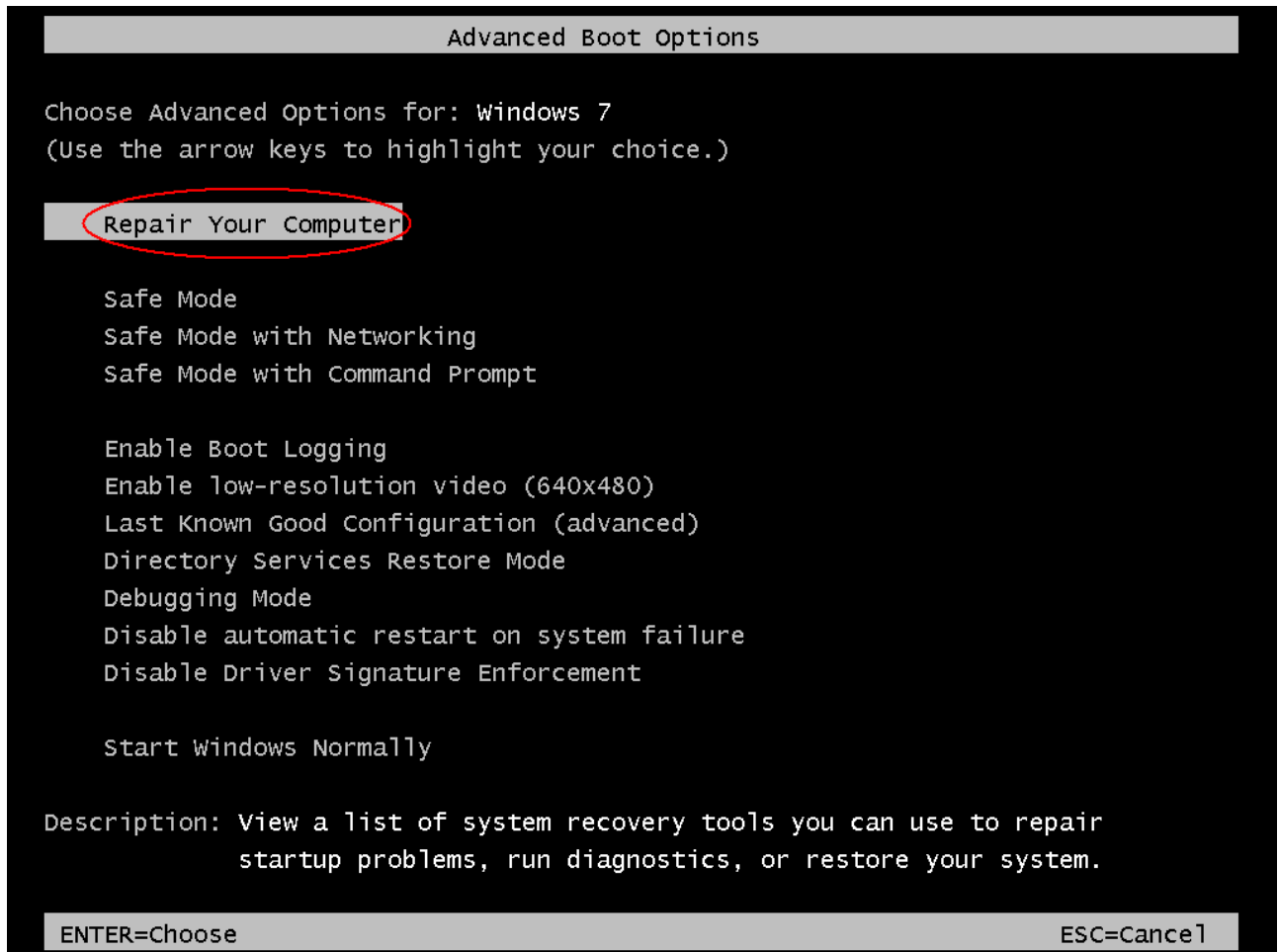
<手順－1>

適用機種 下記及び同等品

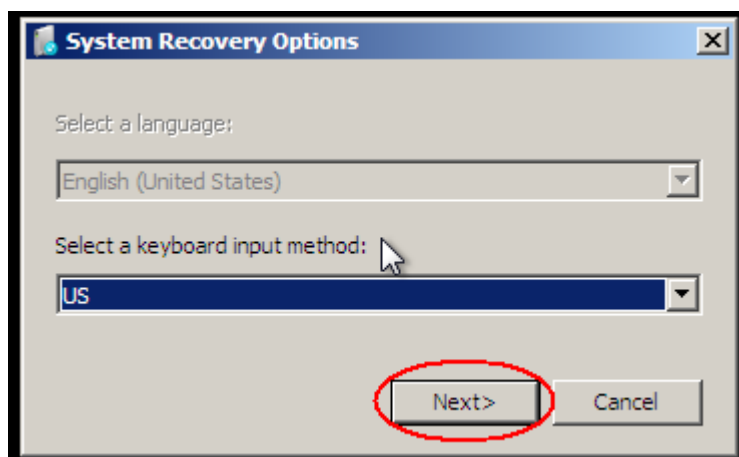
- ESY15B2-8UJA-1-W7-G(E299023)
- ESY15D1-7UWC-1-BZ-ST-W7-GY(E772930)
- ESY15D1-8UWC-1-BZ-ST-W7-GY(E125031)
- ESY17B2-8UJA-1-W7-G(E513303)
- ESY19C2-8UJA-0-ZB-ST-W7-WH(E764407)
- ESY19C2-8UWA-0-BZ-MT-W7-GY(E119134)
- ESY22C2-8UJA-0-ZB-ST-W7-WH(E064208)
- ESY22C2-8UWA-0-BZ-MT-W7-GY(E600229)
- ELO-KIT-ESY-W7-2.2G-G(E077771)
- ELO-KIT-ESY-W7-3.0-G(E588755)
- ELO-KIT-ECM3-W7(E518070)
- ELO-KIT-ECM-G2-i3-W7(E487570)
- ELO-KIT-ECM-G2-i5-W7(E584199)

1. コンピューターに電源投入後弊社ロゴの表示が消えたらキーボードの **F8** を押して Windows7 の起動メニューを表示させる。

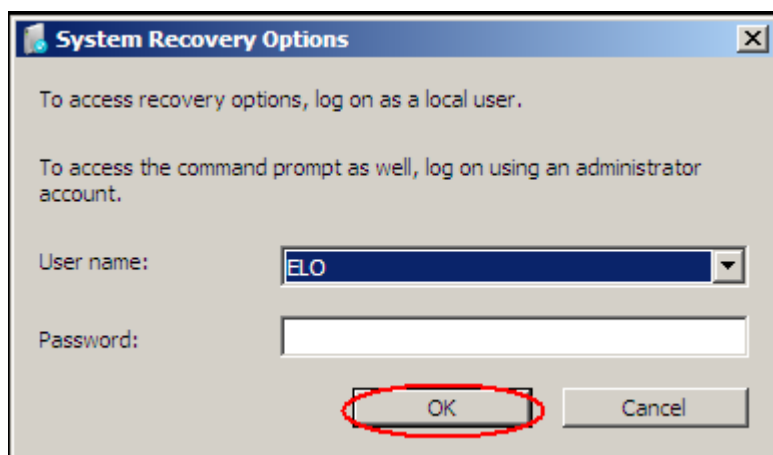
2. 「Repair Your Computer」を選択する。



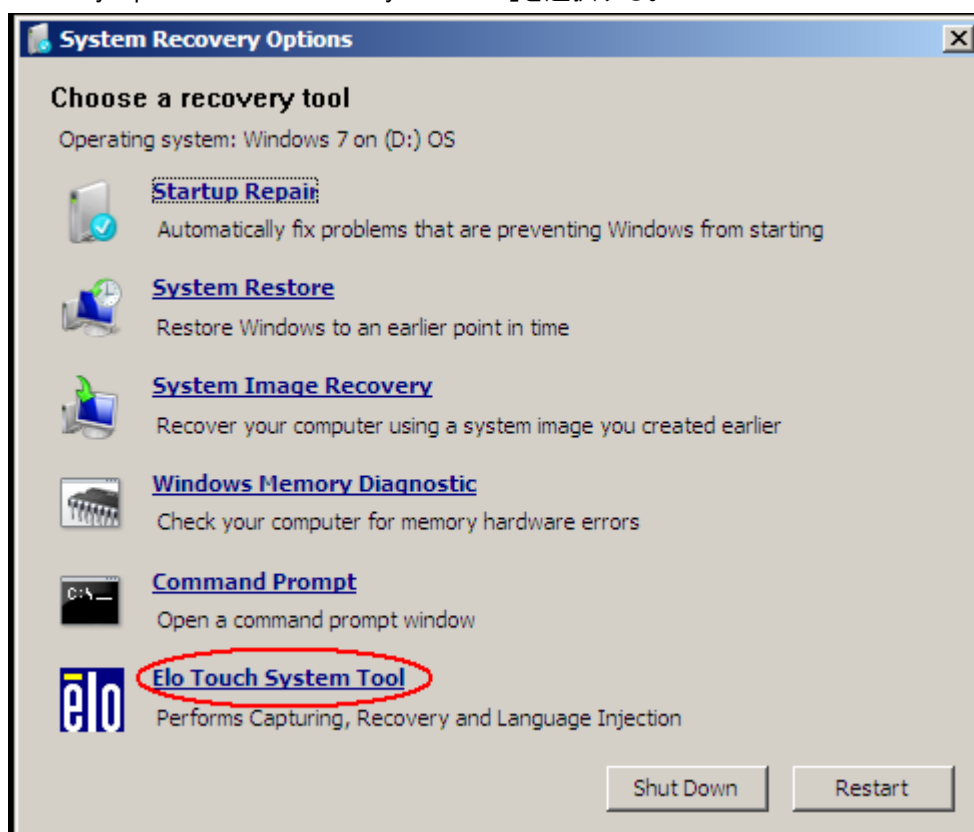
3. システムリカバリーオプションが表示されるのでそのまま次へ進む



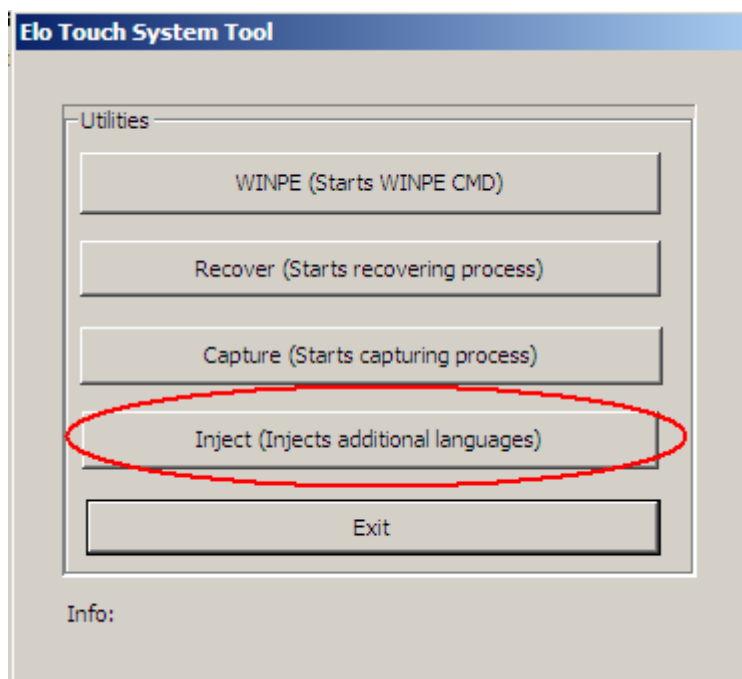
4. ユーザーネームとパスワードの問い合わせがあるので  
ユーザー名 : ELO、パスワードなしで OK を押す。



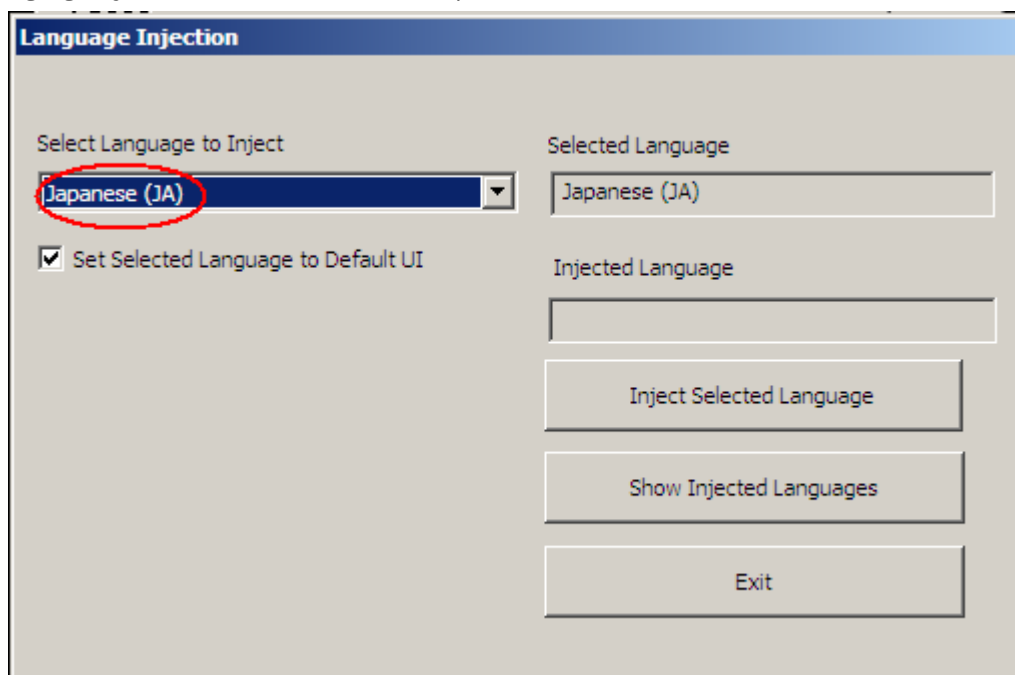
5. System Recovery Options の「Elo Touch System Tool」を選択する。



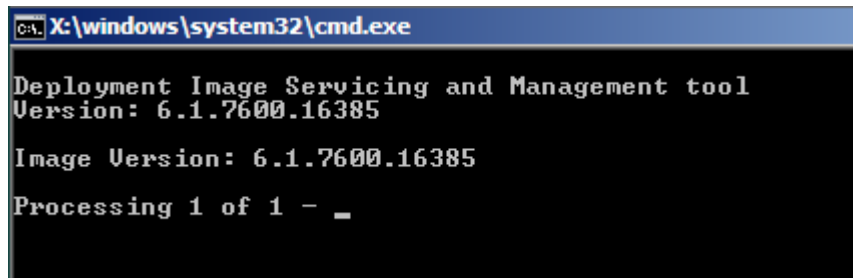
6. Elo Touch System Tool の「Injection (Injects additional languages)」を選択する。



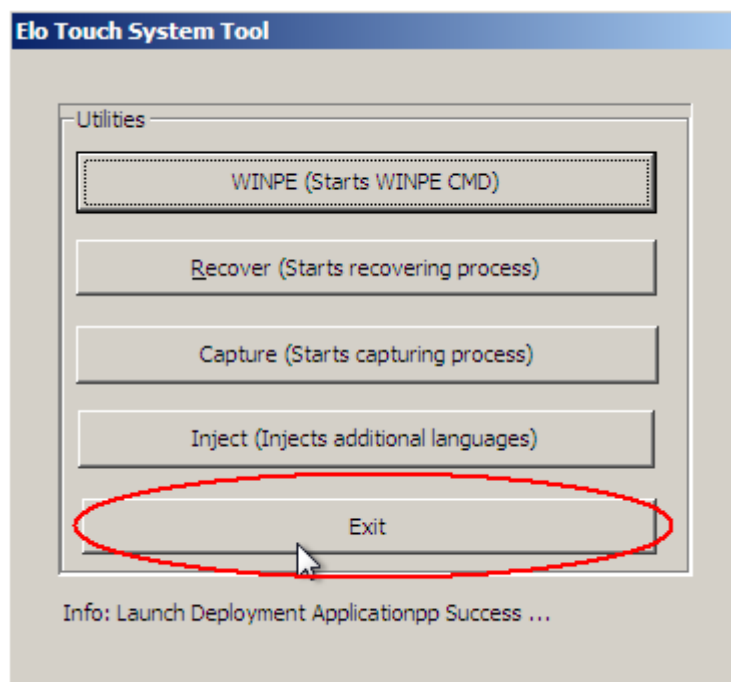
7. Language Injection プログラムで日本語(Japanese(JA))を選択する。



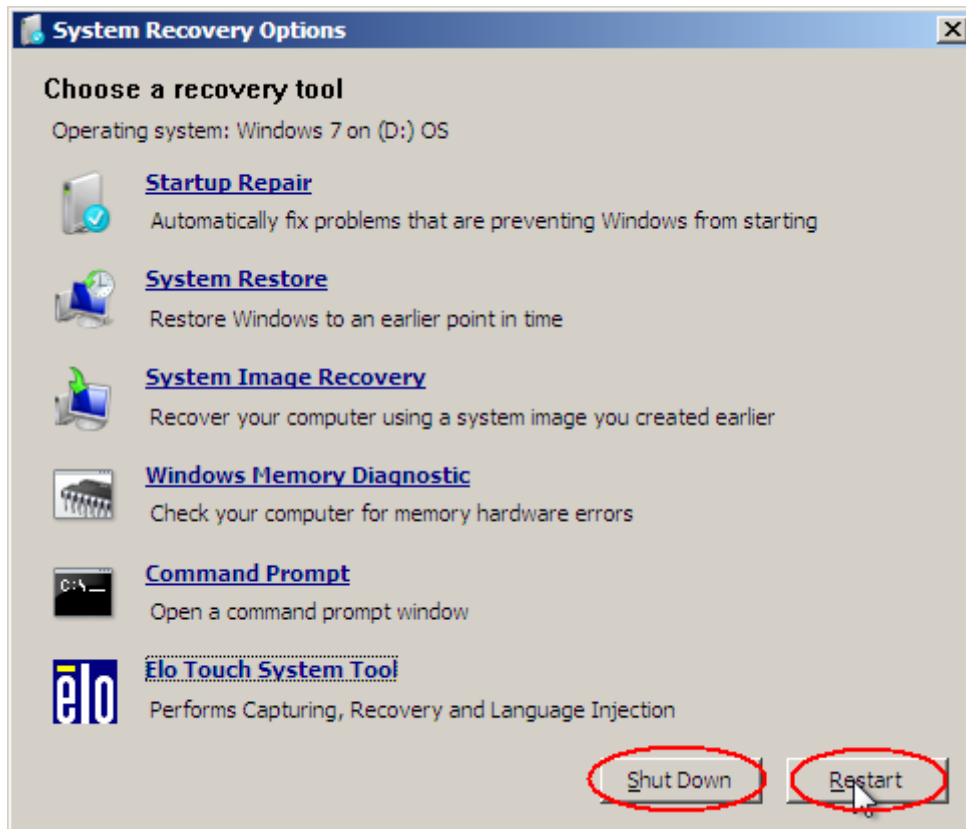
8. Injection 処理の工程が表示されます。



9. 処理が終了したら何かキーを押します。
10. Elo Touch system Tool を Exit ボタンを押して終了する。



11. Shut Down か Restart を押して System Recovery Options を終了する。

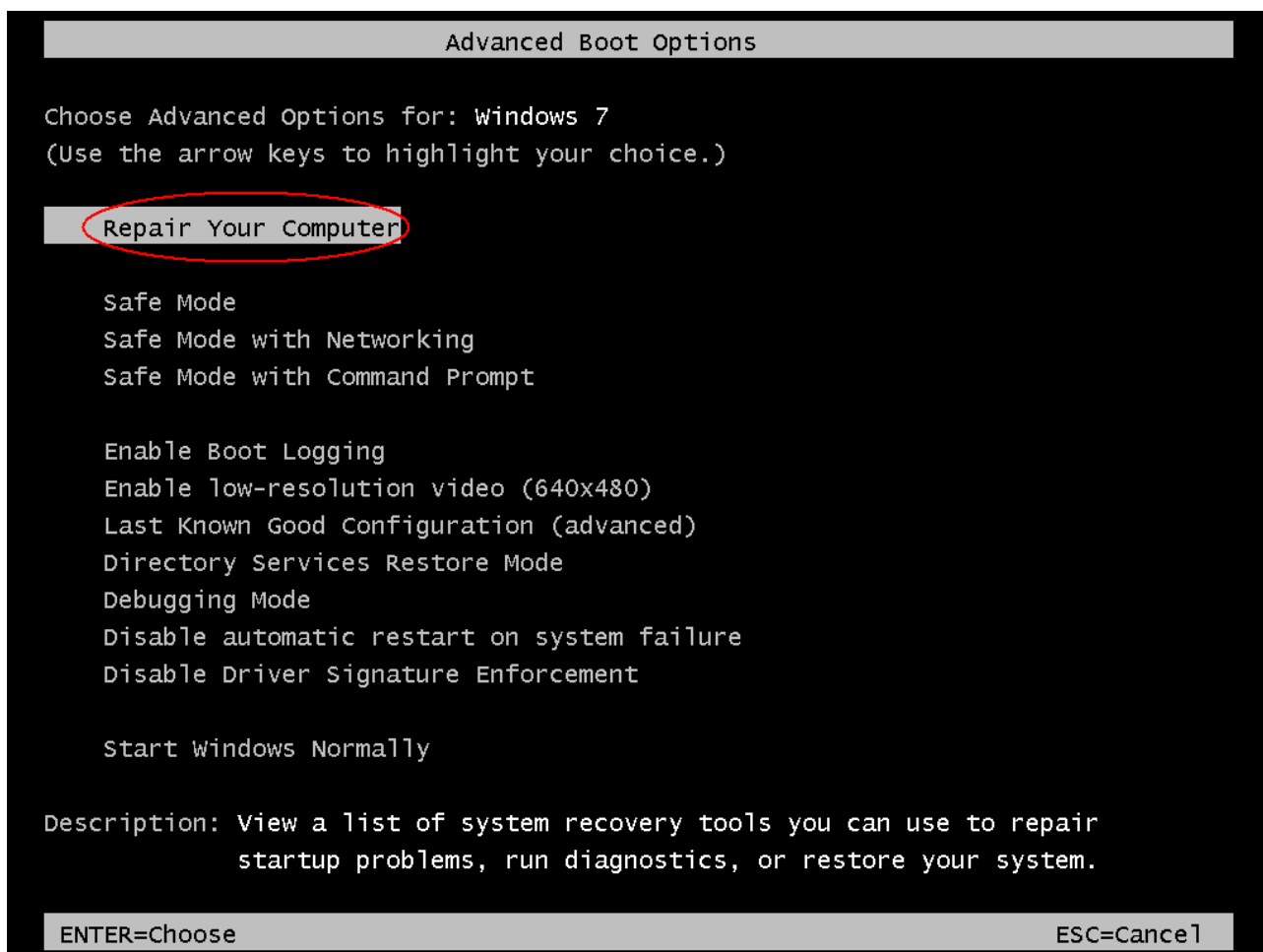




<手順-2>

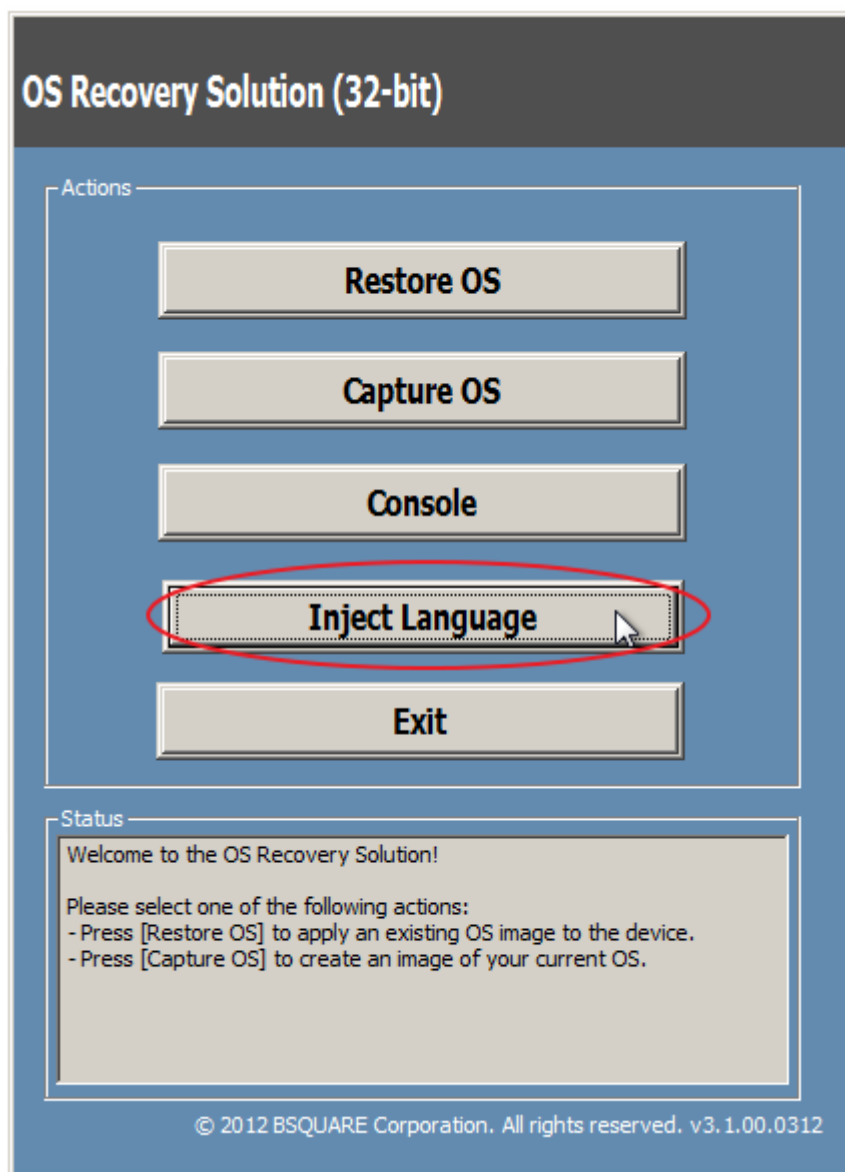
適用機種 下記及び同等品

- ESY15B2-7UWB-1-NB-ST-W7-32-GY(E341238)
  - ESY15B2-8UWB-0-ZB-MT-W7-32-GY(E006103)
  - ESY15D1-7UWD-1-NB-ST-W7-64-GY(E768579)
  - ESY15D1-8UWD-1-BZ-ST-W7-64-GY(E138288)
  - ESY17B2-7UWB-1-NB-ST-W7-32-GY(E630472)
  - ESY17B2-8UWB-0-ZB-MT-W7-32-GY(E309211)
  - ESY19C2-8UWB-0-ZB-MT-W7-32-WH(E094910)
  - ESY22C2-8UWB-0-ZB-MT-W7-32-WH(E757046)
  - ESY19C5-8UWB-0-ZB-MT-W7-64-GY( E038028)
  - ESY22C5-8UWB-0-ZB-MT-W7-64-GY( E001302)
1. タッチコンピューターに電源投入後弊社ロゴの表示が消えたらキーボードの **F8** を押して Windows7 の起動メニューを表示させる。
  2. 「Repair Your Computer」を選択して「Enter」キーを押す。

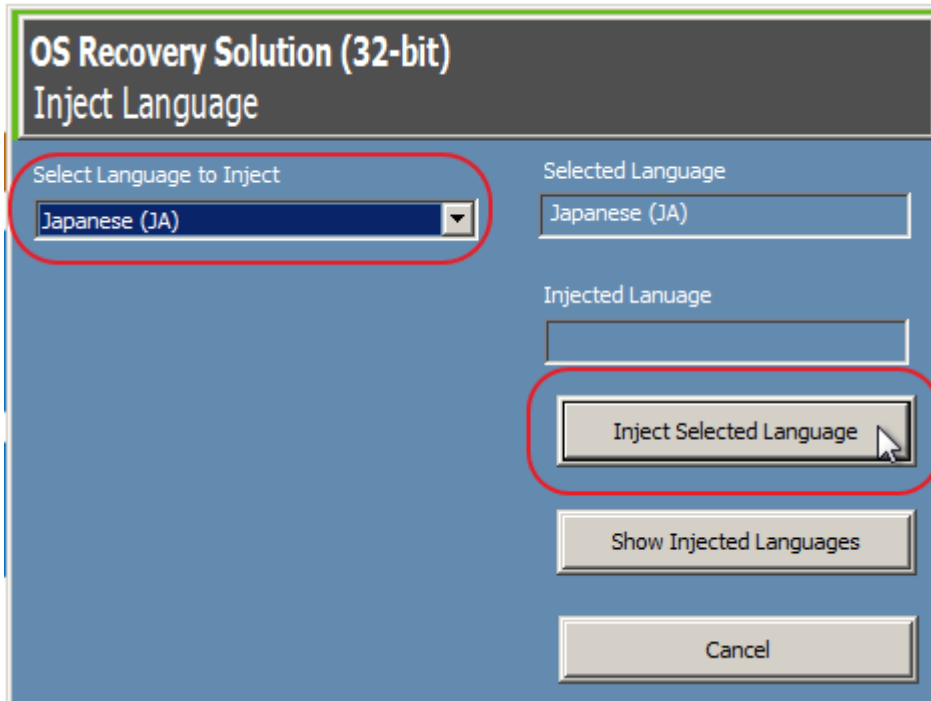


3. 「OS Recovery Solution」のメニューが表示されるので、「Inject Language」ボタンをクリックしてください。

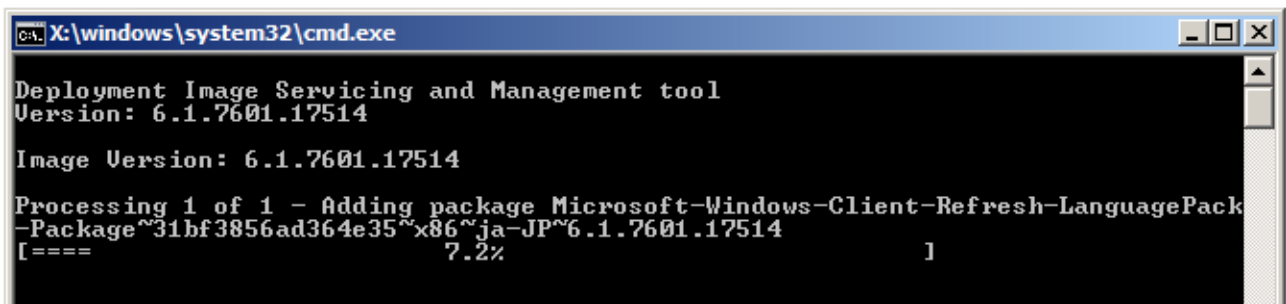
(Windows7 が 64bit 版の場合は、「OS Recovery Solutiion (64bit)System Recovery Tool」が起動します。)



4. 「Select Language to Inject」で「Japanese (JA)」を選択して、「Inject Selected Language」ボタンをクリックする。



5. Injection 処理の進捗が表示されます。



6. 処理が終了したら何かキーを押してください。

```

C:\X:\windows\system32\cmd.exe

Deployment Image Servicing and Management tool
Version: 6.1.7601.17514

Image Version: 6.1.7601.17514

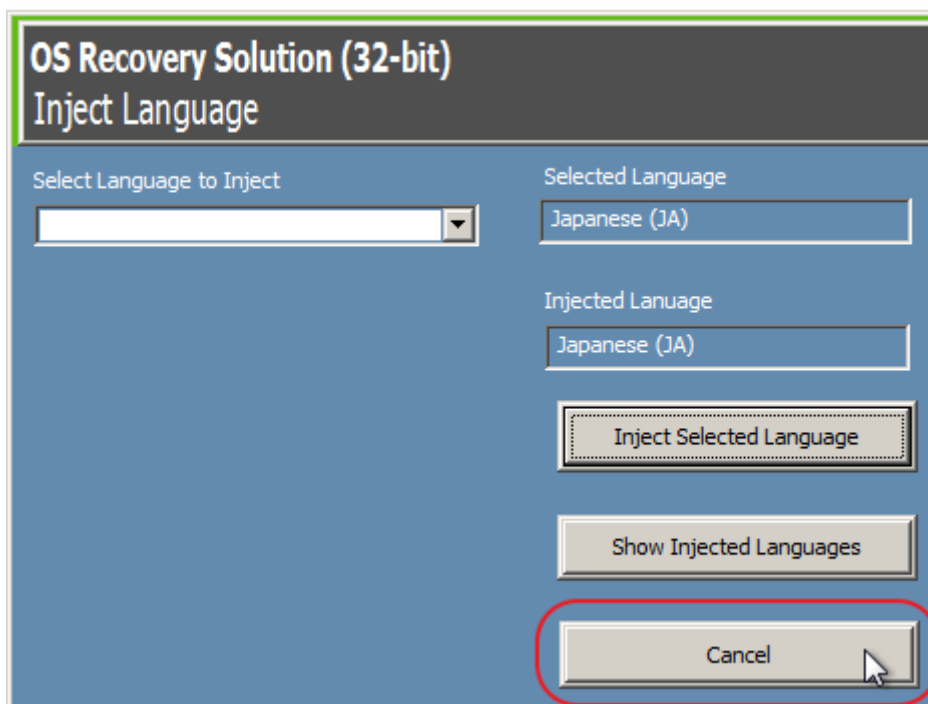
Processing 1 of 1 - Adding package Microsoft-Windows-Client-Refresh-LanguagePack
-Package~31bf3856ad364e35~x86~ja-JP~6.1.7601.17514
[=====100.0%=====]
The operation completed successfully.

Deployment Image Servicing and Management tool
Version: 6.1.7601.17514

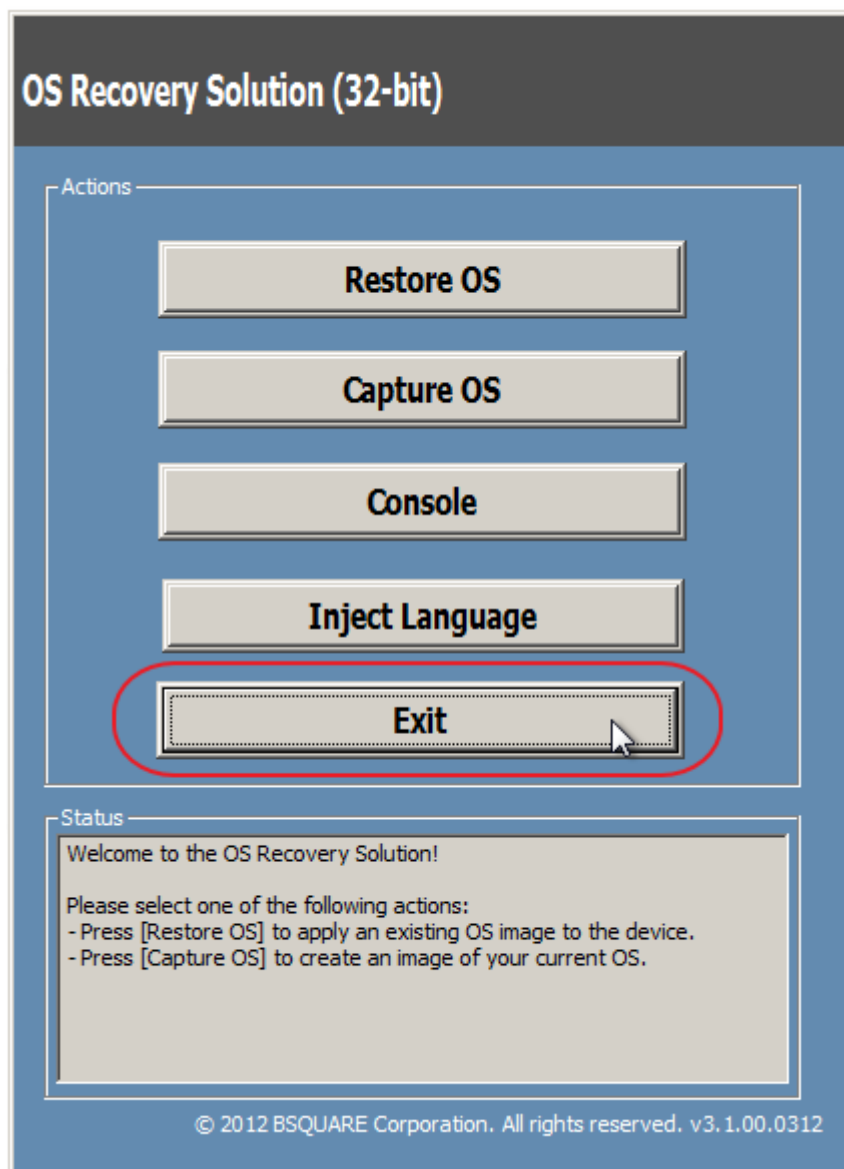
Image Version: 6.1.7601.17514

UI language has been set to: ja-JP
The operation completed successfully.
Press any key to exit CMD Window in order to get back to main UI . . .
Press any key to continue . . .
  
```

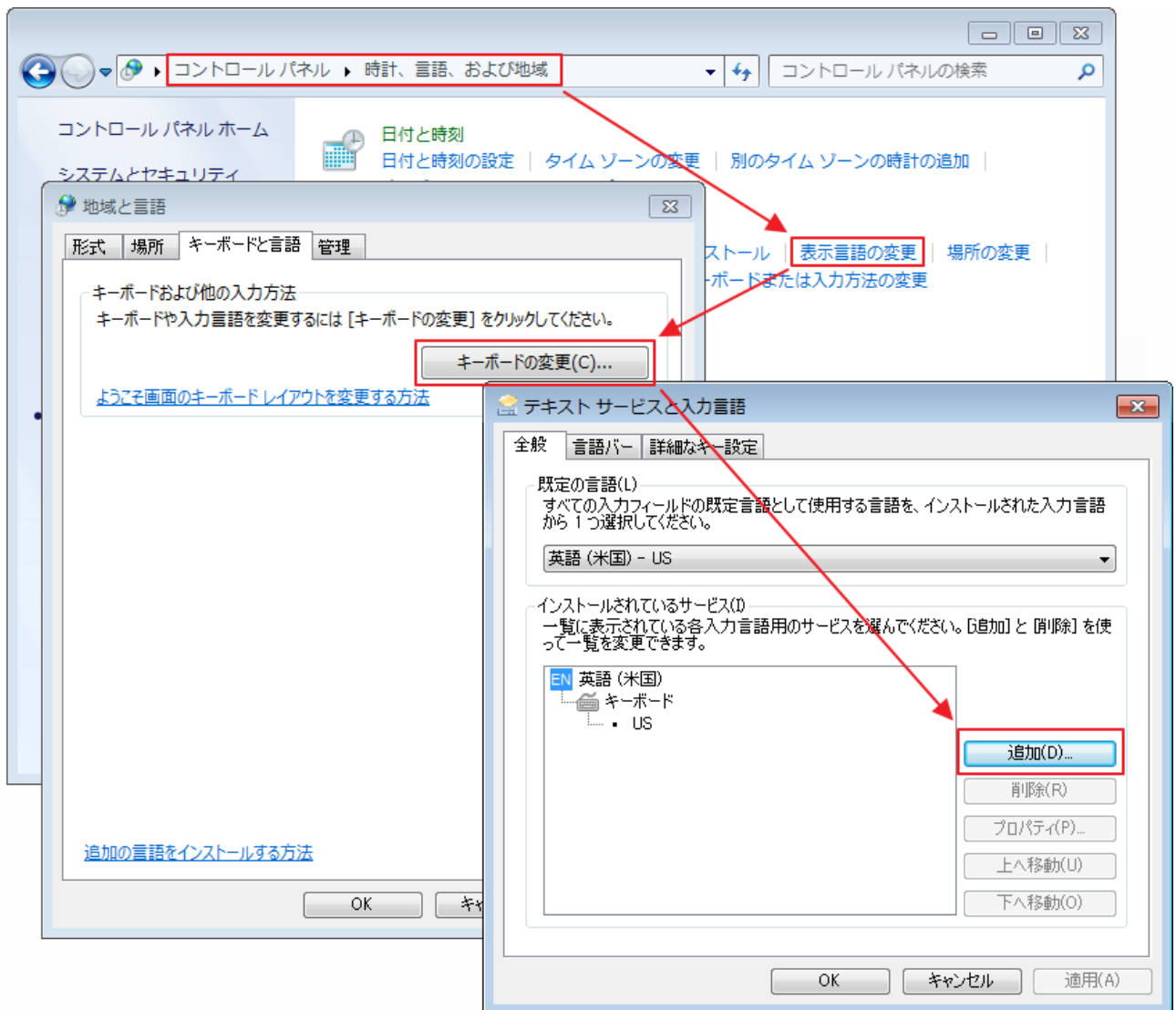
7. 「Cancel」ボタンをクリックして「Inject Language」を終了します。

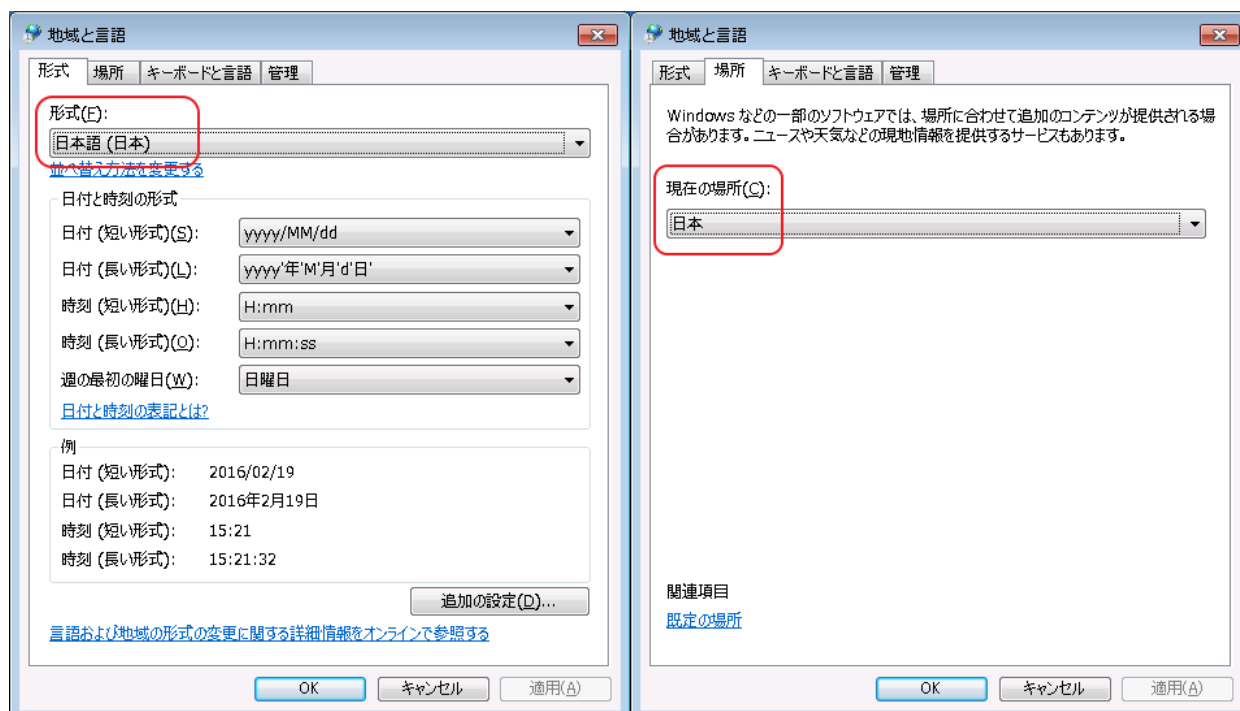
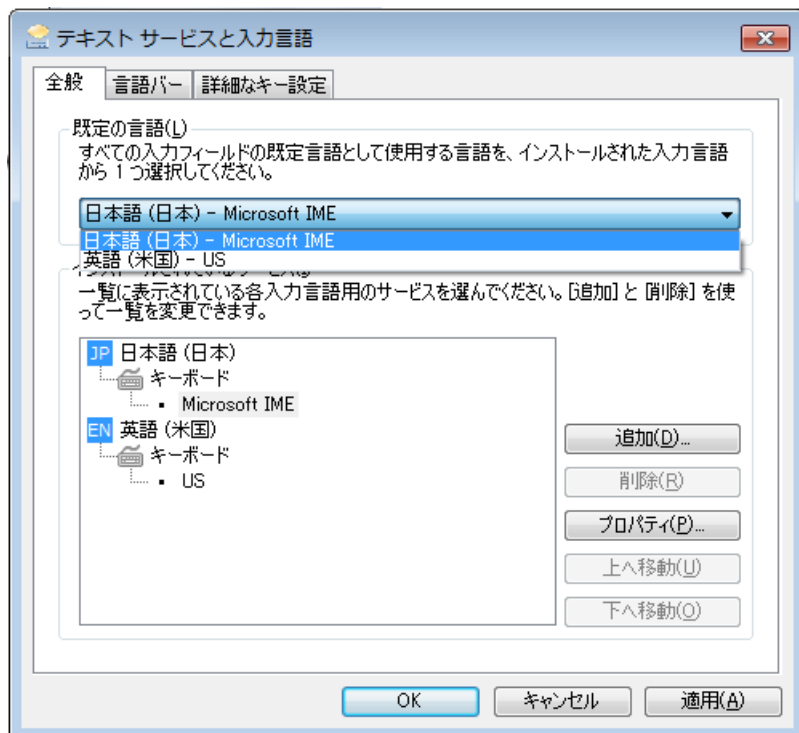


8. 「Exit」ボタンをクリックして再起動して Windows7 を起動します。

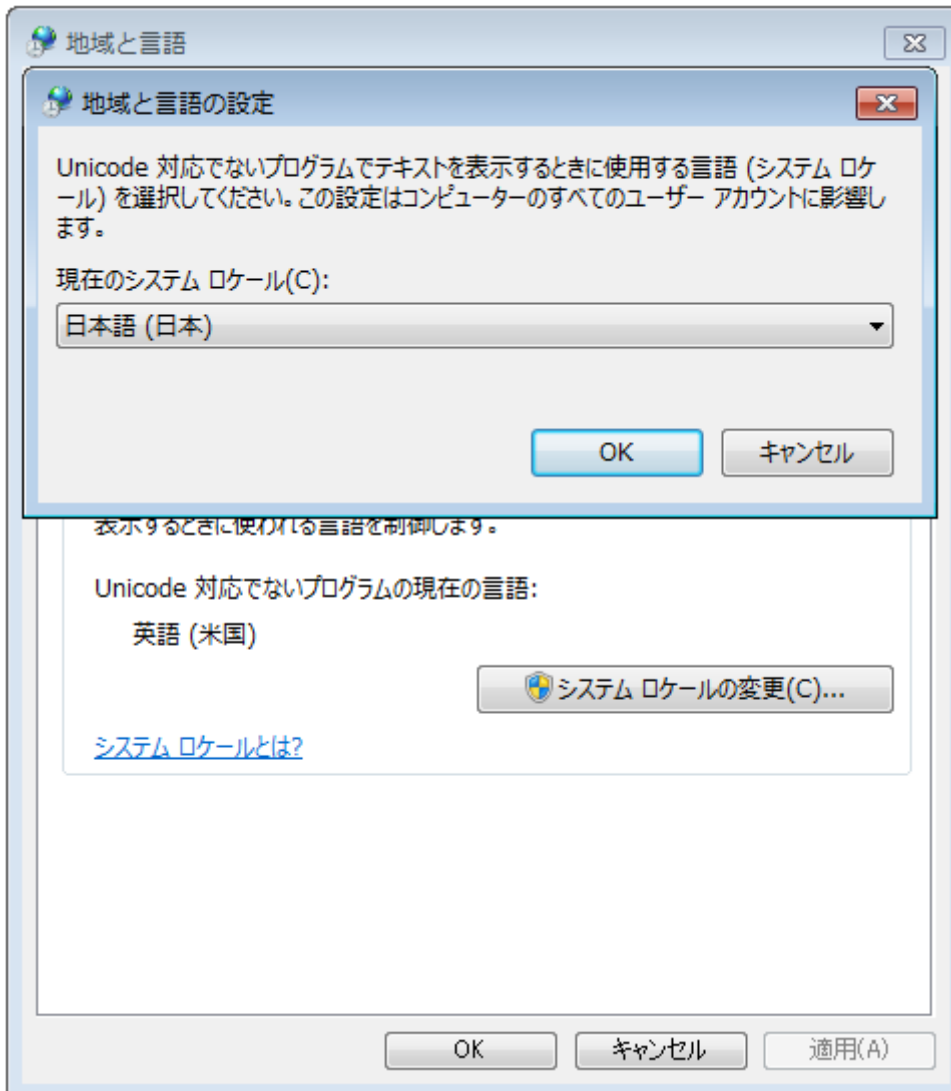


9. コントロールパネルから、「時計、言語、及び地域」→「表示言語の設定」→「キーボードの変更」ボタン→「追加」ボタンの順にクリックし、日本語を追加して、日本語 IME を表示できるようにします。また、「地域と言語」の「形式」タブ、「場所」タブで「日本語」、「日本」に変更します。





10. 「管理」タブを開き、「システムのロケールの変更」ボタンをクリックして「地域と言語の設定」を開き、「現在のシステムロケール」を「日本語(日本)」に変更して「OK」ボタンをクリックします。



11. キーボードのレイアウト設定が US キーボードになっている場合は、下記を参照して日本語キーボード設定に変更してください。

<http://support.microsoft.com/kb/2644617/ja>

<http://support.microsoft.com/kb/927824/ja>



<手順-3>

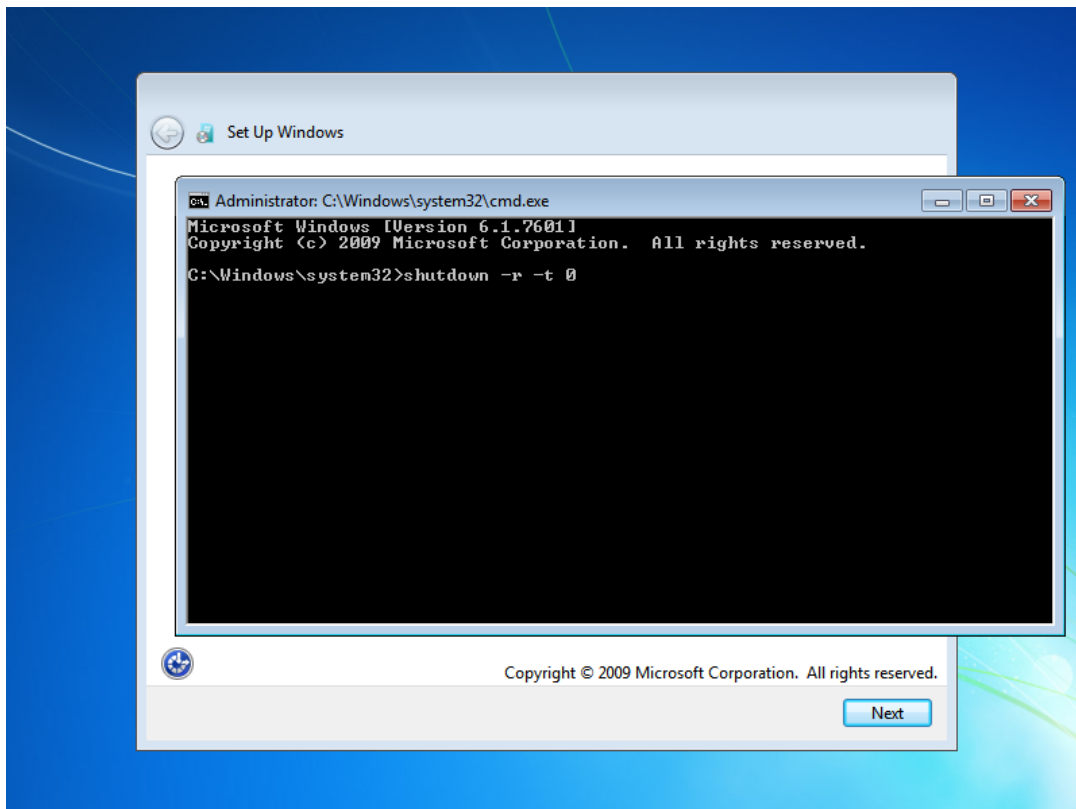
適用機種 下記及び同等品

- ESY15X2-8UWA-1-ST-BZ-2G-W7-64-BK-EXP (E128604)
- ESY15X2-7UWA-1-ST-NB-2G-3H-W7-64-BK-EXP (E129377)
- ESY15X3-2UWA-1-MT-ZB-4G-3H-W7-64-BK (E193008)
- ELO-KIT-ECMG2B-i3-W7 (E001293)
- ELO-KIT-ECMG2B-i5-W7 (E001296)

<注意>

ELO-KIT-ECMG2B-i3-W7(E001293), ELO-KIT-ECMG2B-i5-W7(E001296)で日本語化を行うと Windows が起動しなくなる場合があります。この問題を回避するために、日本語化を行う場合は、日本語インジェクション後、速やかに Windows Update を行ってください。

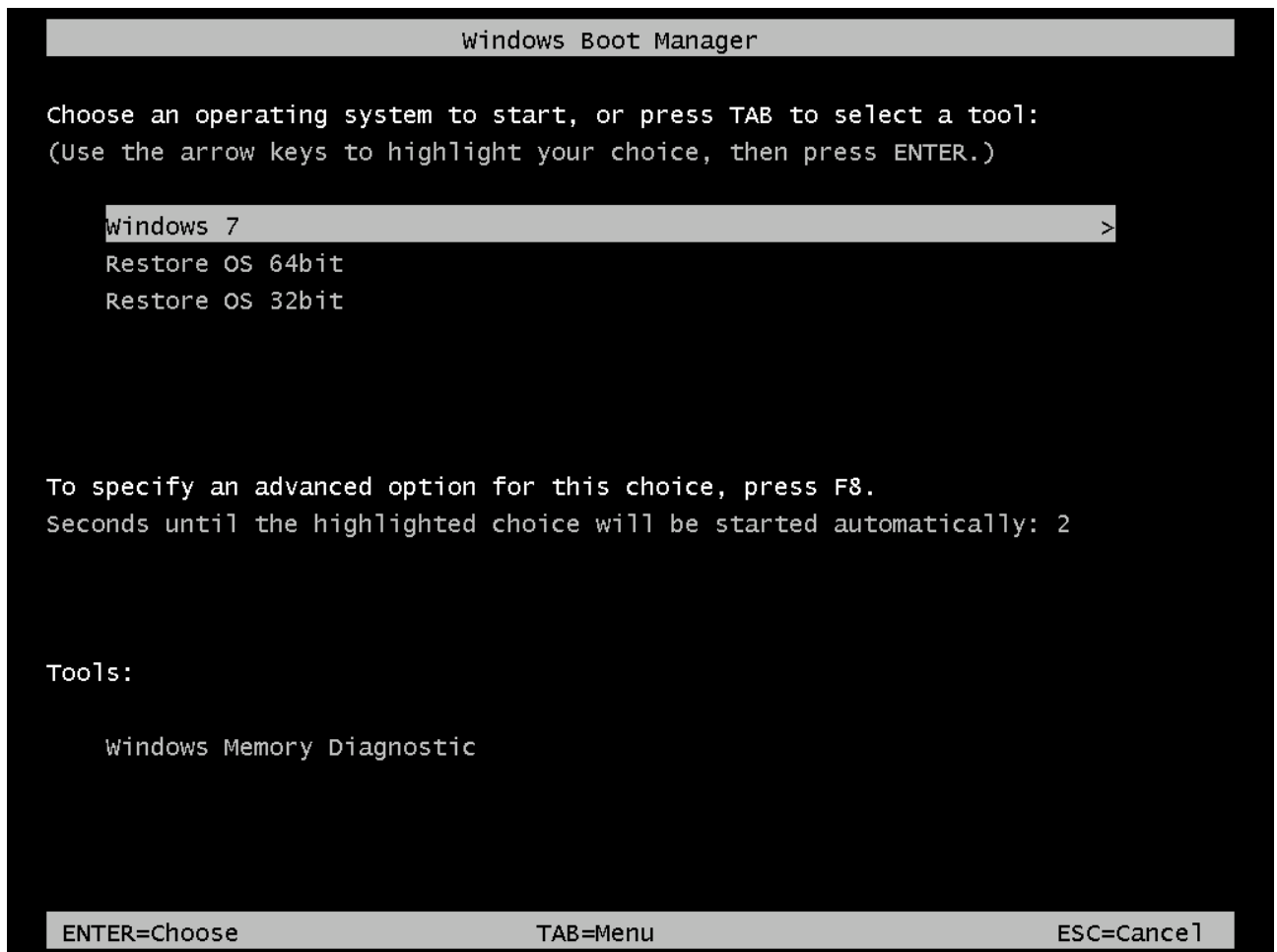
「Set Up Windows」(ミニセットアップ)を行わないで、日本語化を行う場合は、「Set Up Windows」のウィンドウが表示されたら、Shift キーを押しながら F10 キーを押して、コマンドプロンプトを開き、「shutdown -r -t 0」を実行して再起動を行った後、日本語化の手順を実施してください。



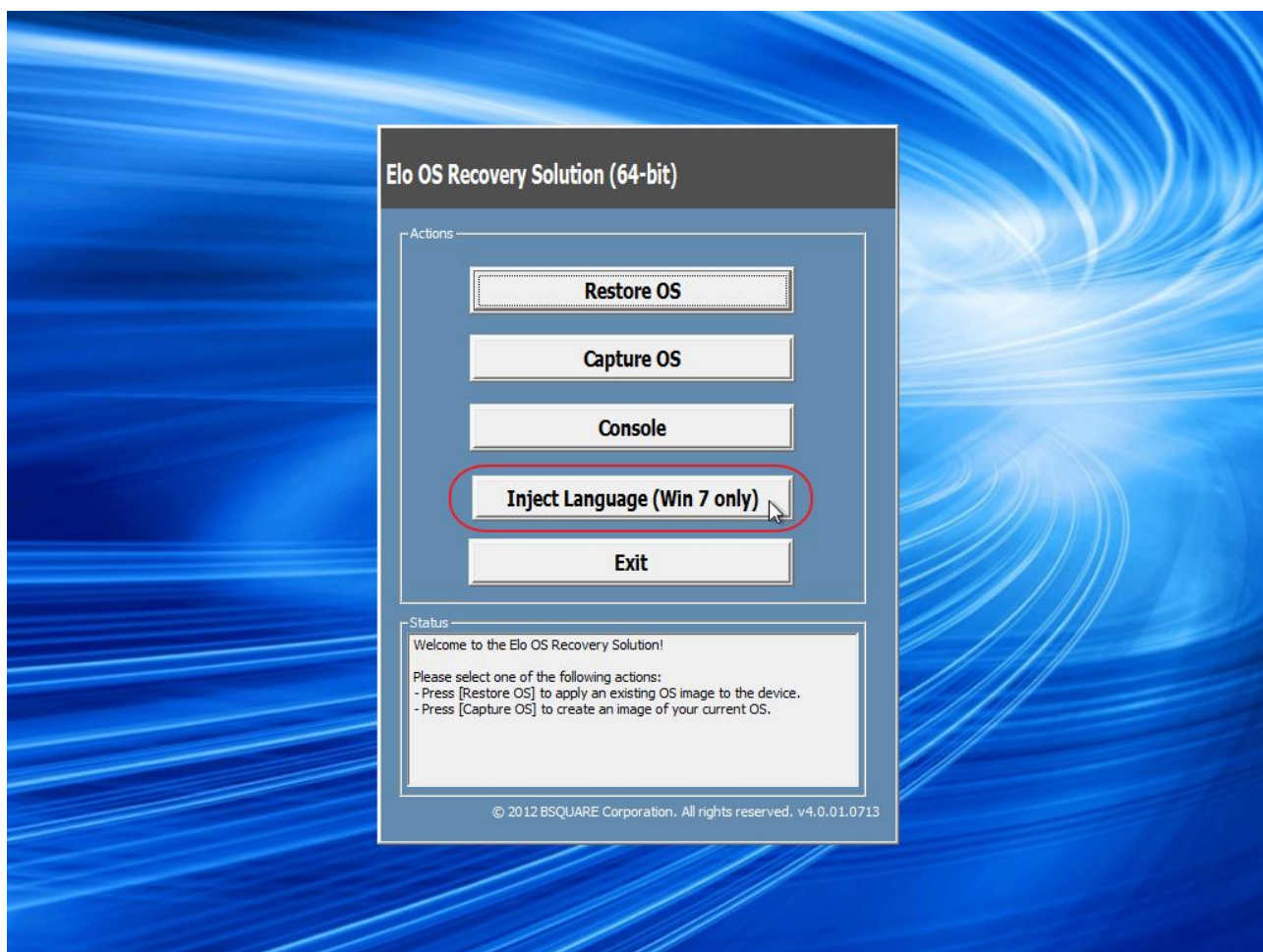
製品購入後、初めて製品を起動した場合、又は、レストア直後に Windows を起動しないで日本語化の手順を行うとエラーになります。

「Set Up Windows」(ミニセットアップ)が表示されるまで起動した後で、日本語化の手順を行ってください。

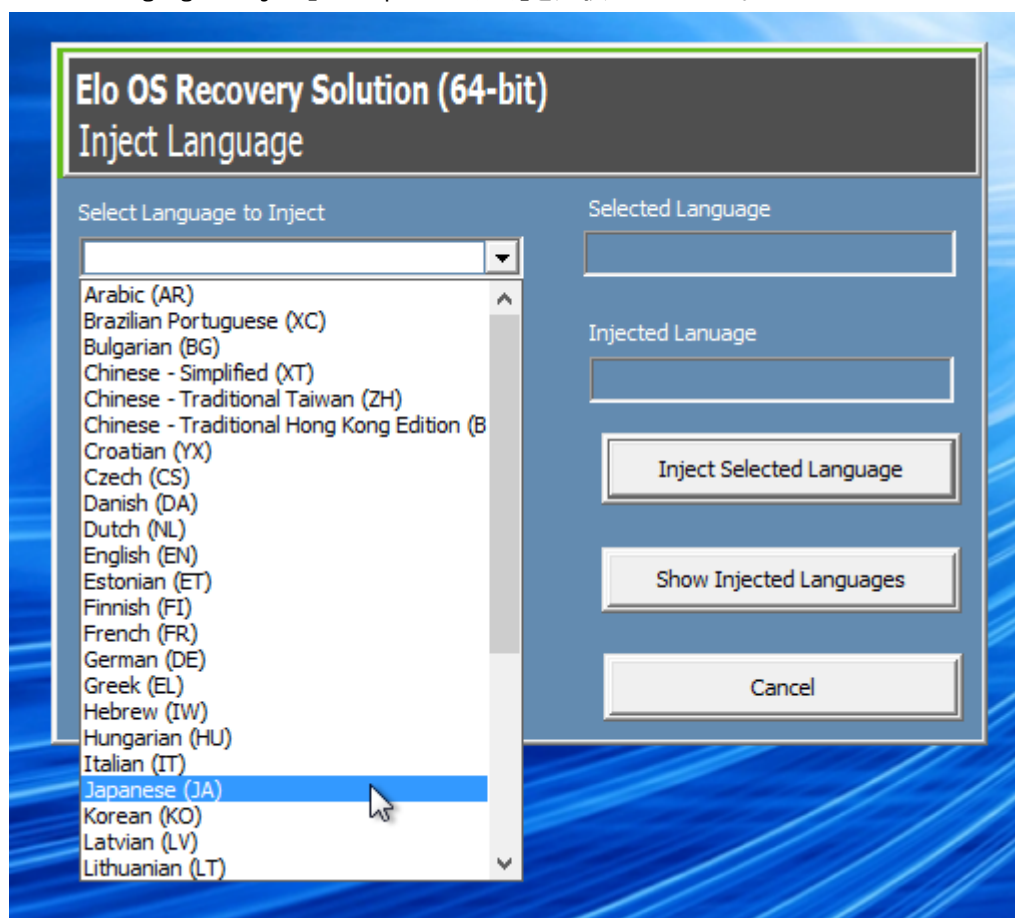
1. 電源をオンにして、下記の「Windows Boot Manager」の画面が表示されたら、キーボードの矢印キーを押して日本語化を行う Windows が 64bit の場合は「Restore OS 64bit」、32bit の場合は「Restore OS 32bit」を選択して、エンターキーを押してください。  
(以下、「Restore OS 64bit」を選択した場合の図で説明します。)



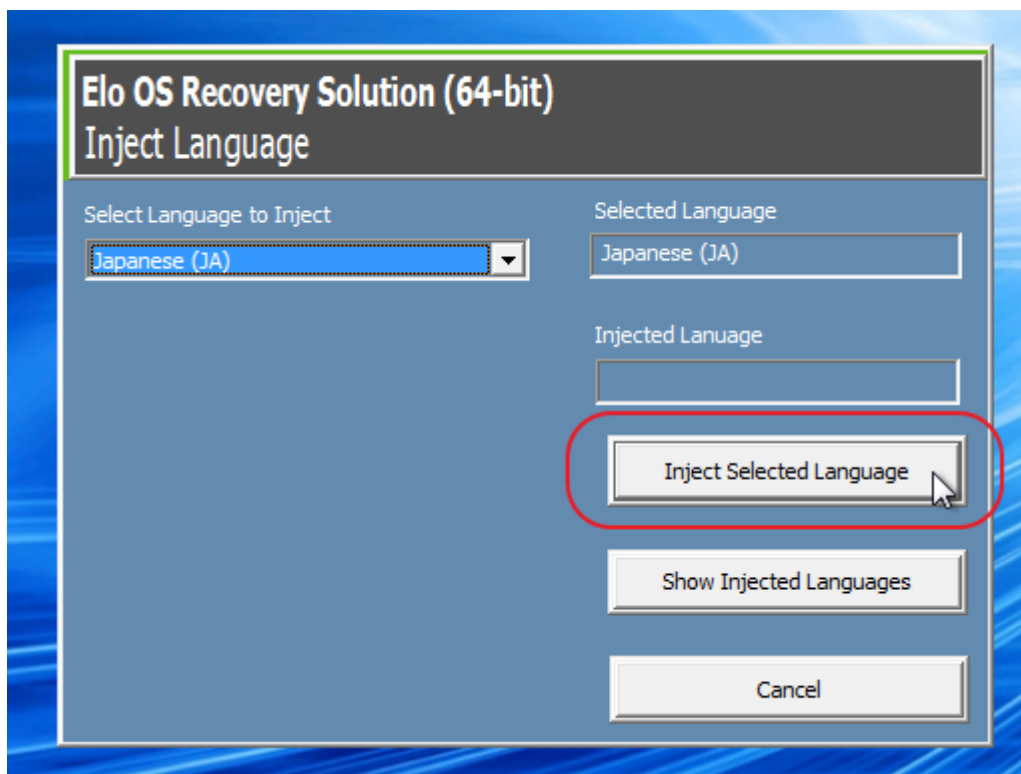
2. 「Elo OS Recovery Solution (64-bit)」が起動したら、「Inject Language (Win7 only)」ボタンをクリックしてください。  
(「Restore OS 32bit」を選択した場合は、表示が「Elo OS Recovery Solution (32-bit)」になります。)

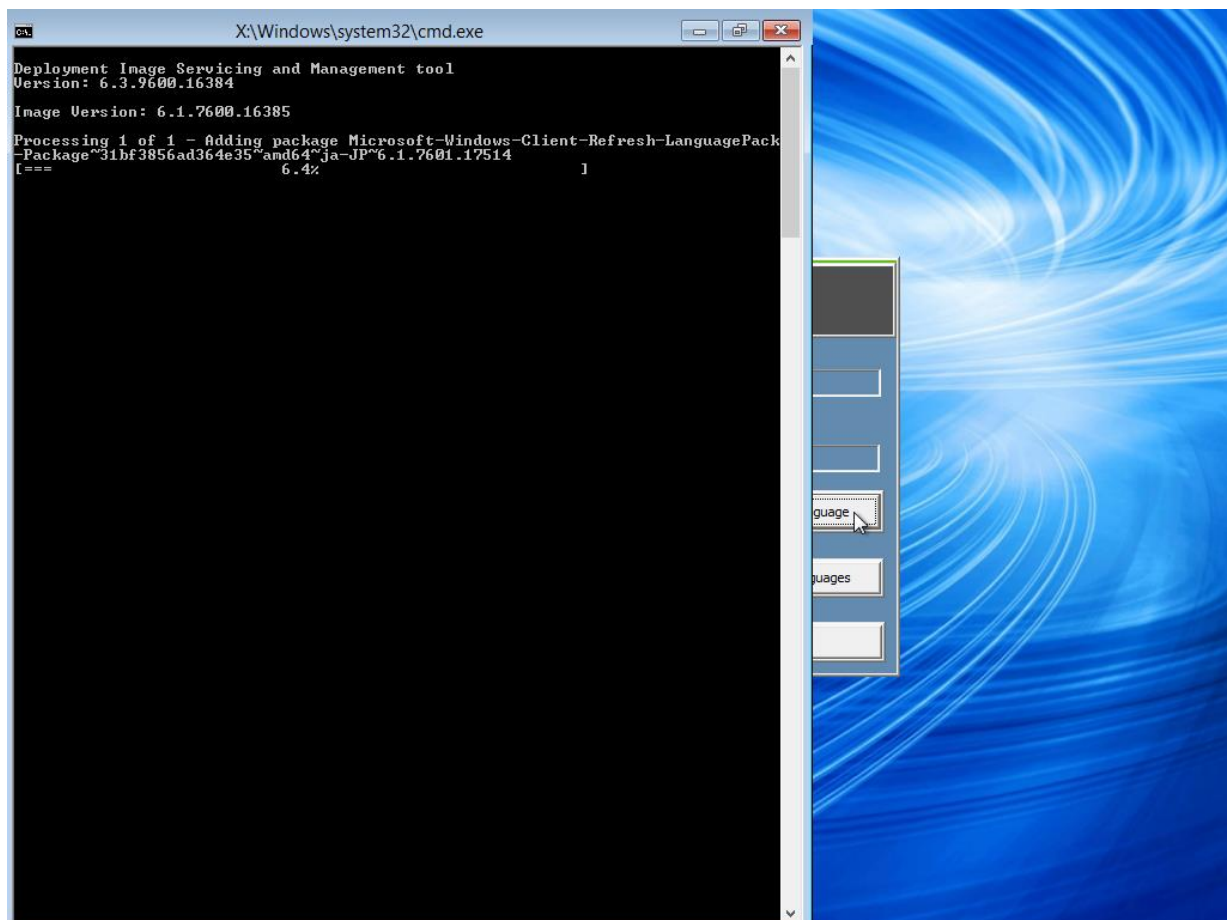


3. 「Select Language to Inject」で「Japanese (JA)」を選択してください。

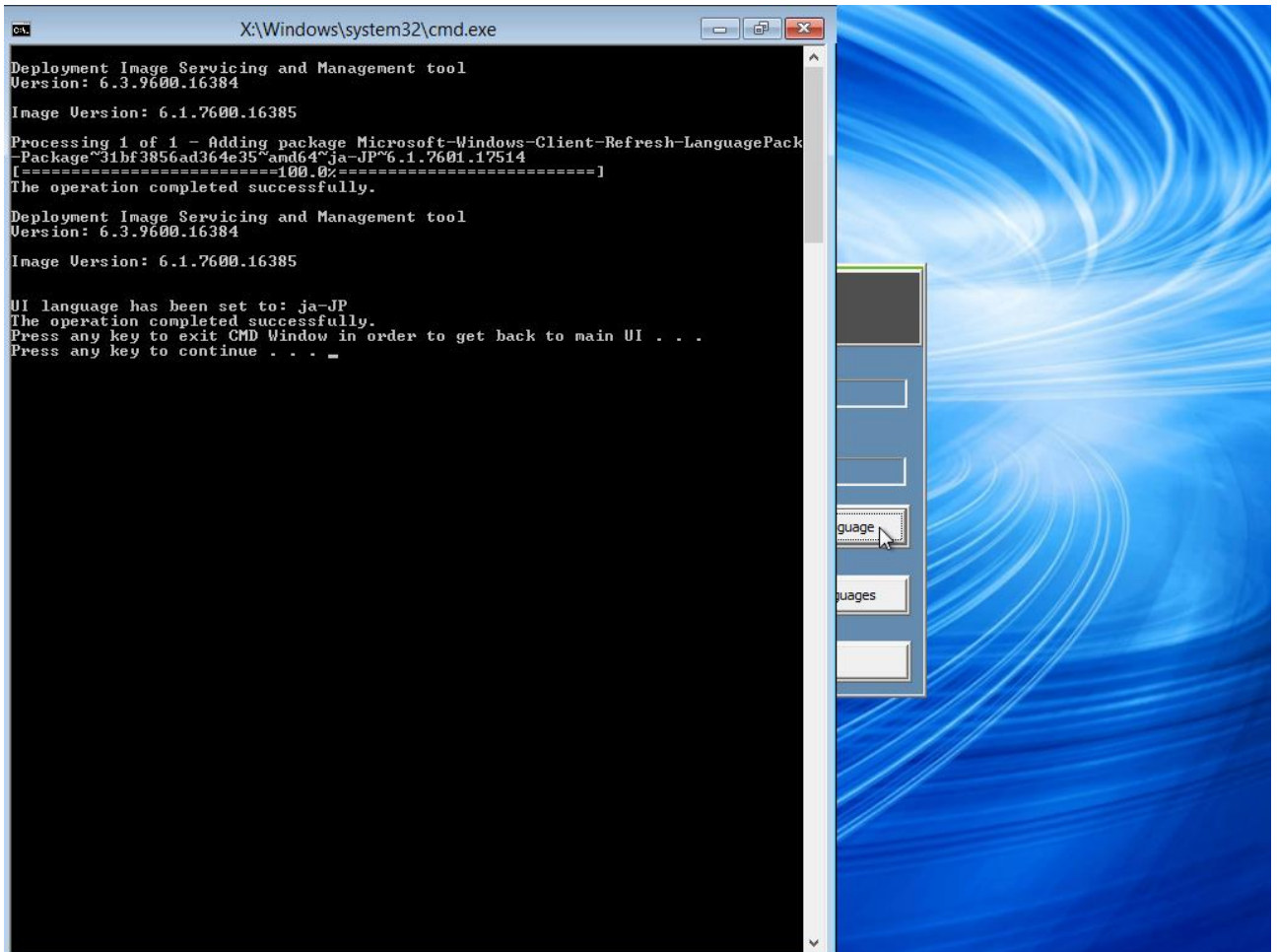


4. 「Inject Selected Language」ボタンをクリックすると言語ファイルの追加処理が始まります。



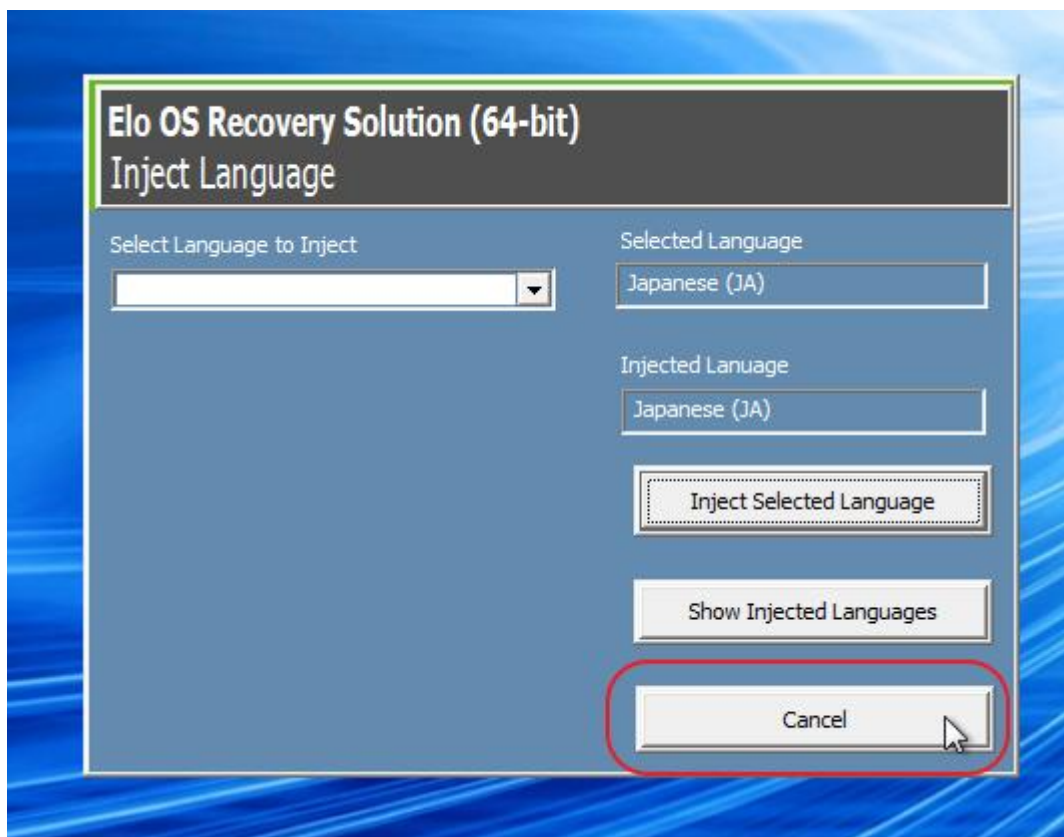


5. 言語ファイルの追加が終了したら、何かキーを押してください。コマンド・プロンプト・ウィンドウが閉じて、処理が終了します。



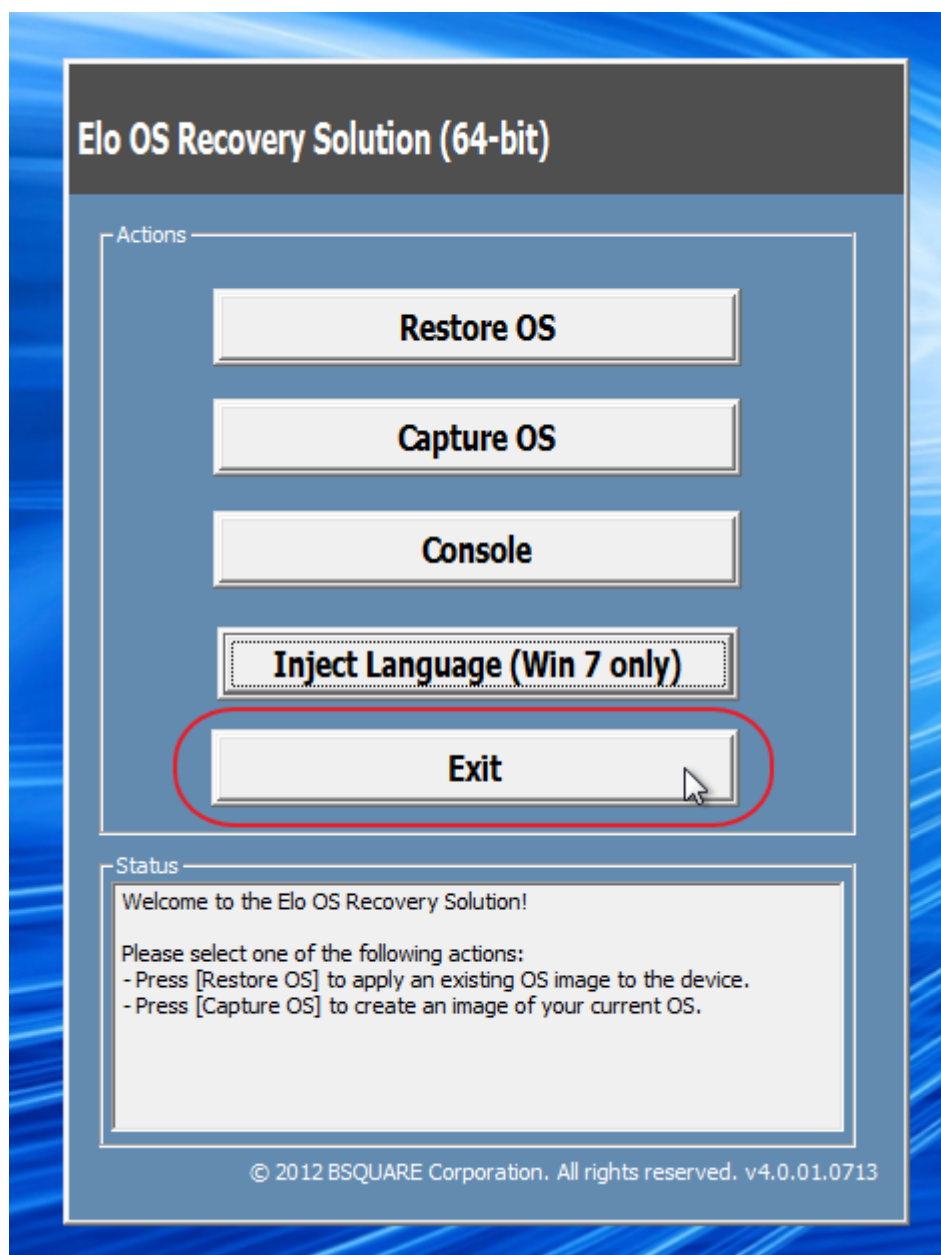


6. 「Cancel」ボタンをクリックして、「Inject Language」を終了します。





7. 「Exit」ボタンをクリックして再起動してください。



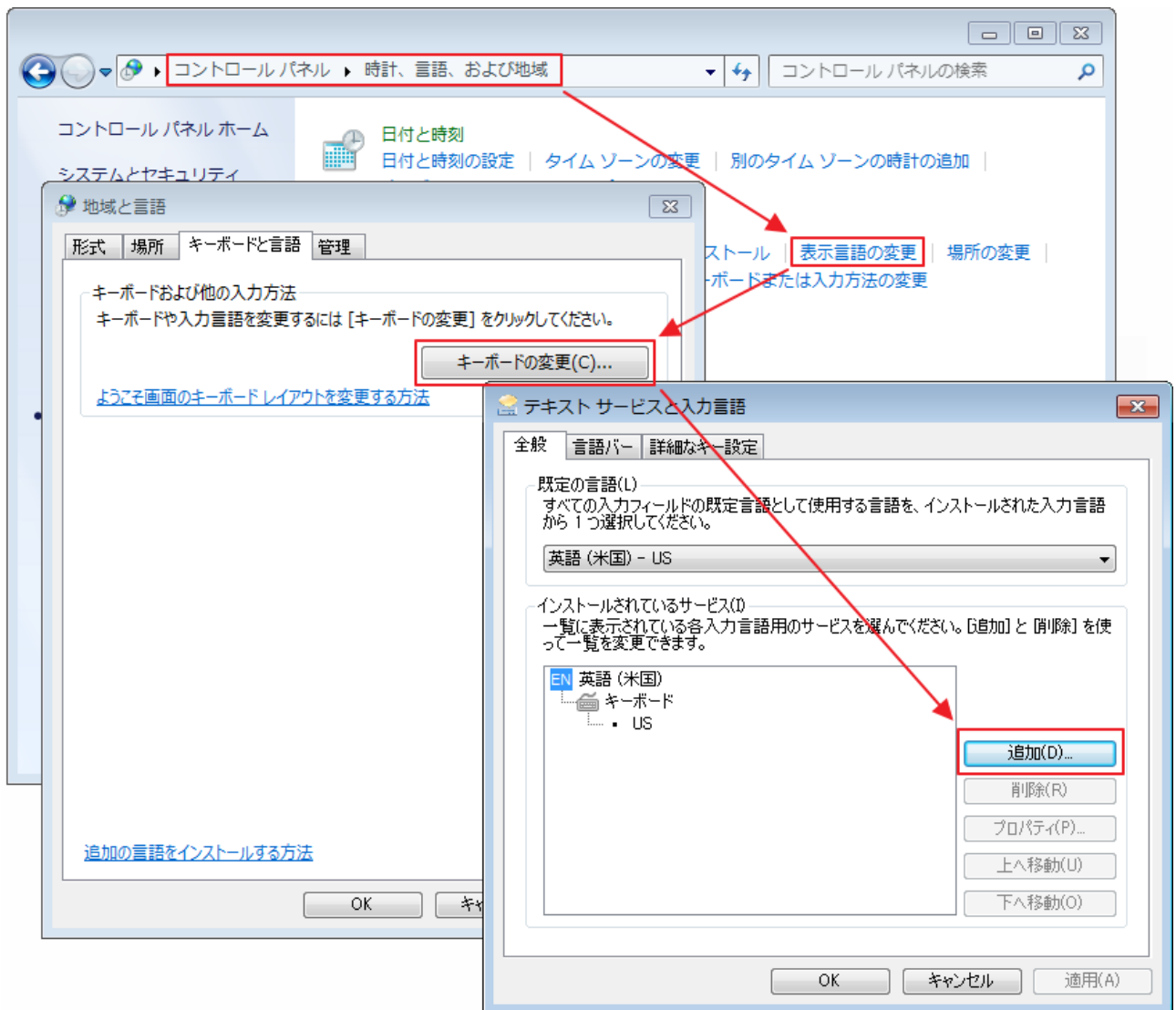
8. 「Set Up Windows」(ミニセットアップ)を行わないで、日本語化を行った場合、「Windows のセットアップ」が起動します。「私の言語: 日本語」を選択してセットアップを行ってください。

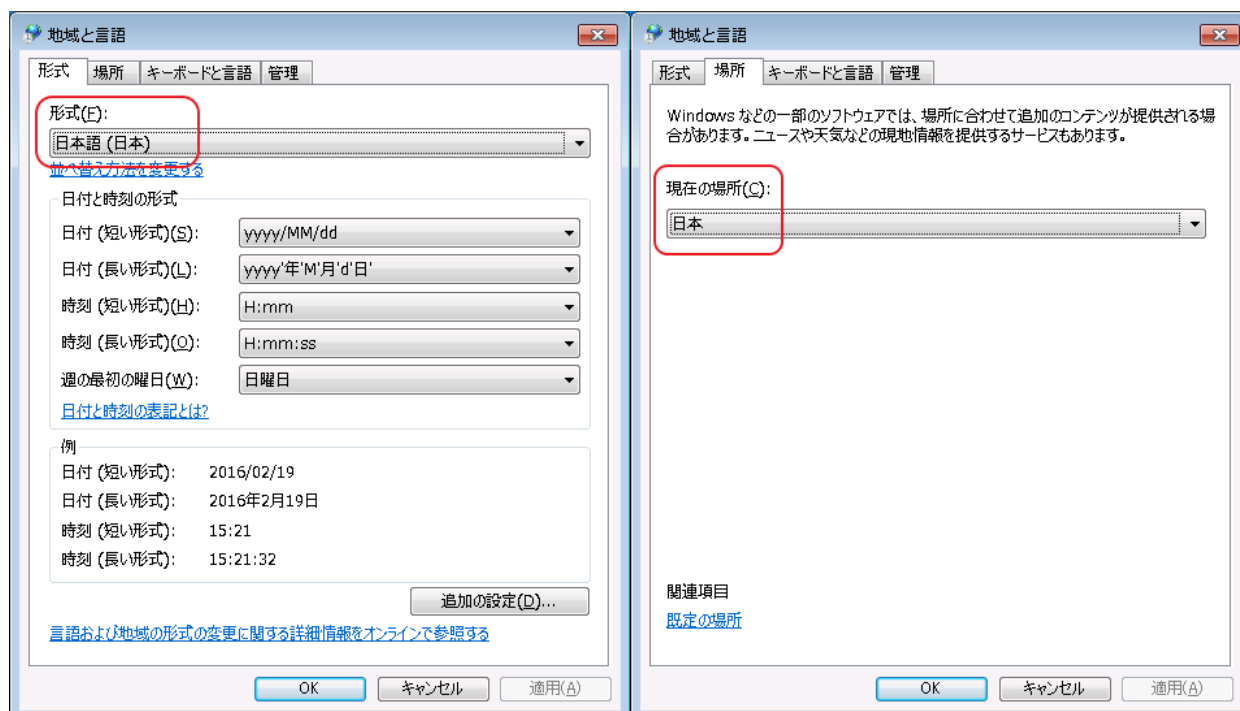
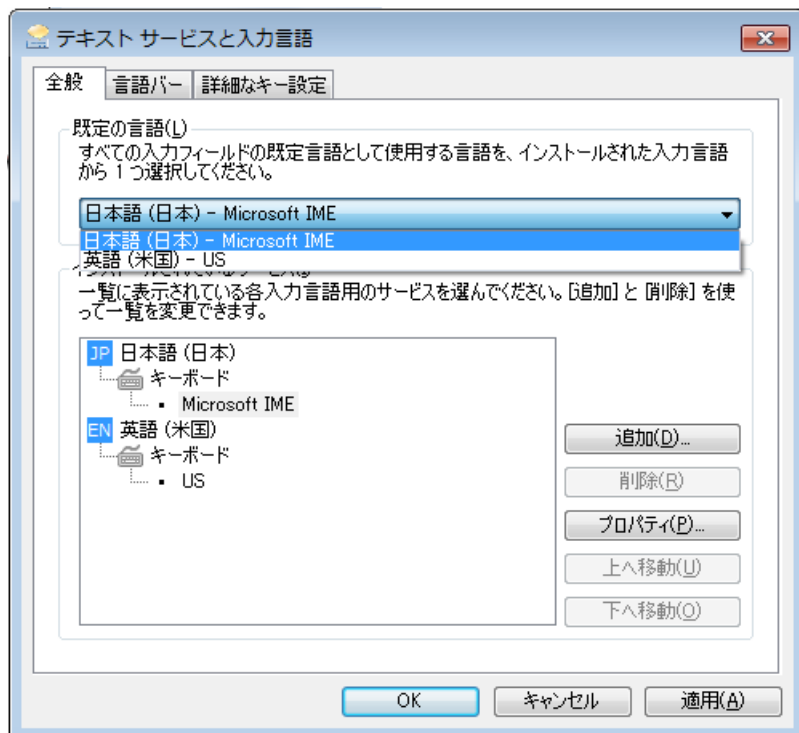


＜英語で Windows を起動した後、「Inject Language」処理を行った場合＞

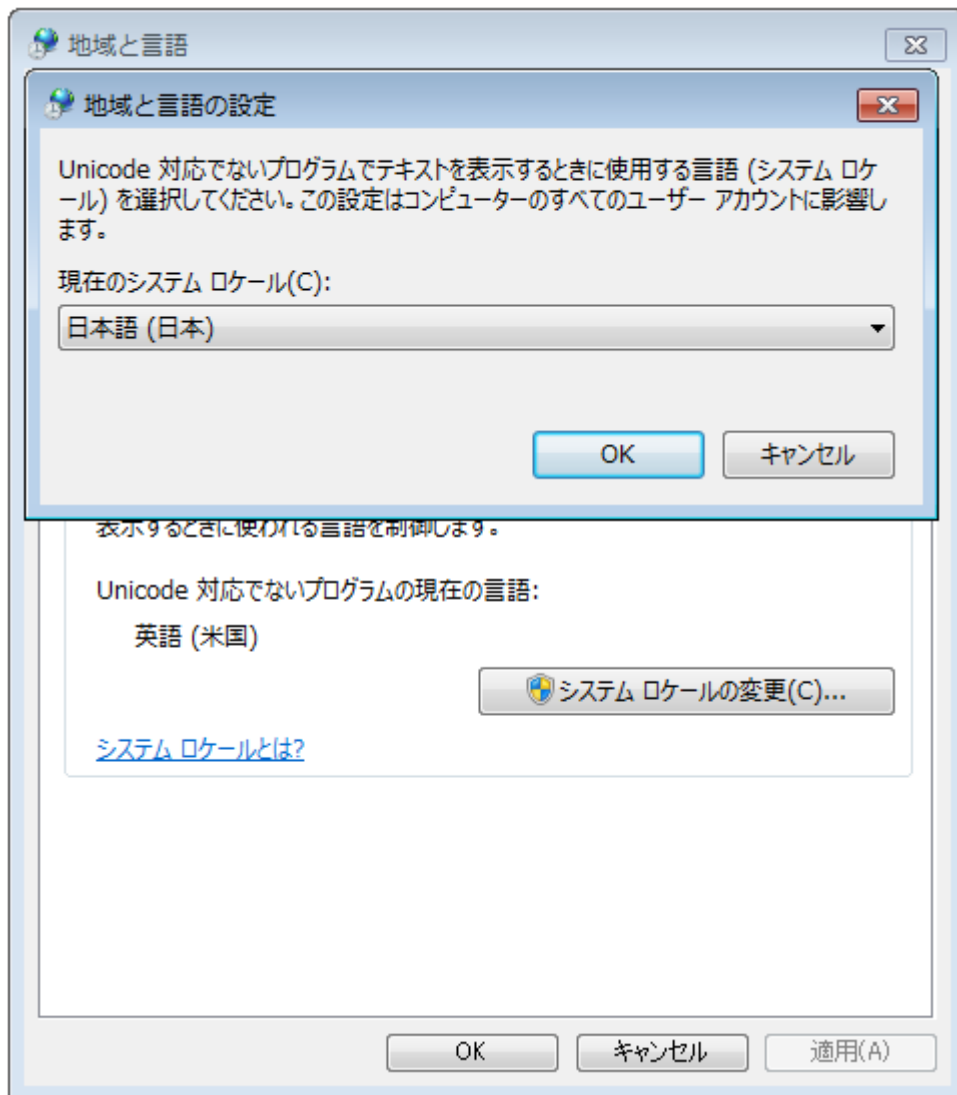
Windows の設定が、英語設定になっています。必要に応じて、「地域と言語」、「日付と時刻」の設定を日本語または日本に設定を変更してください。

9. コントロールパネルから、「時計、言語、及び地域」→「表示言語の設定」→「キーボードの変更」ボタン→「追加」ボタンの順にクリックし、日本語を追加して、日本語 IME を表示できるようにします。また、「地域と言語」の「形式」タブ、「場所」タブで「日本語」、「日本」に変更します。





「管理」タブを開き、「システムのロケールの変更」ボタンをクリックして「地域と言語の設定」を開き、「現在のシステムロケール」を「日本語(日本)」に変更して「OK」ボタンをクリックします。



＜キーボードの入力が英語キーボードの配列になっている場合＞  
下記を参照して日本語キーボード設定に変更してください。

<http://support.microsoft.com/kb/2644617/ja>

<http://support.microsoft.com/kb/927824/ja>

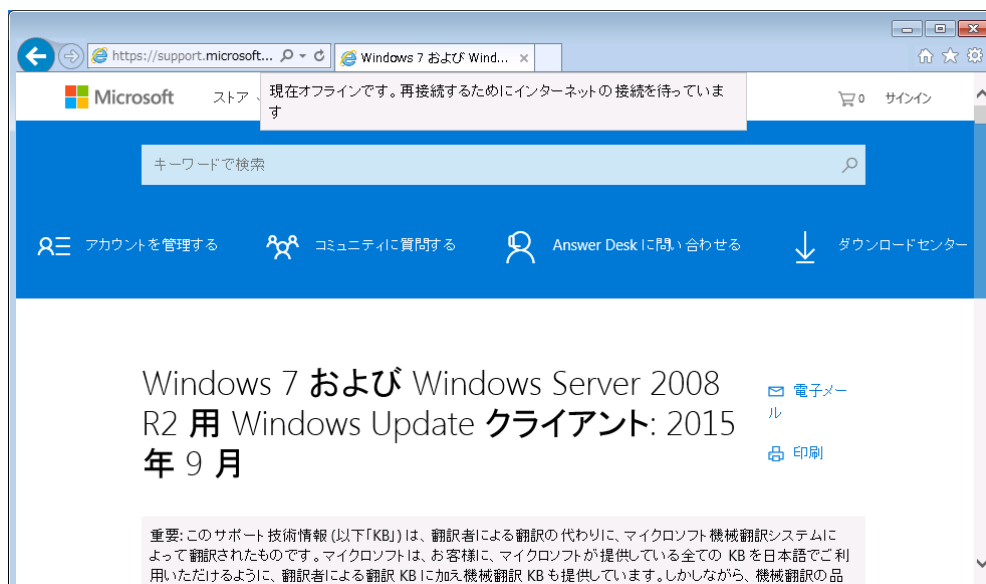
<手順—4>

日本語化作業後、下図のように Windows Update の表示が英語になっていた場合の、以下の手順で日本語に変更してください。



1. インターネットに接続して、設定変更を行うためのプログラムをダウンロードします。  
下記のアドレスを開いてください。

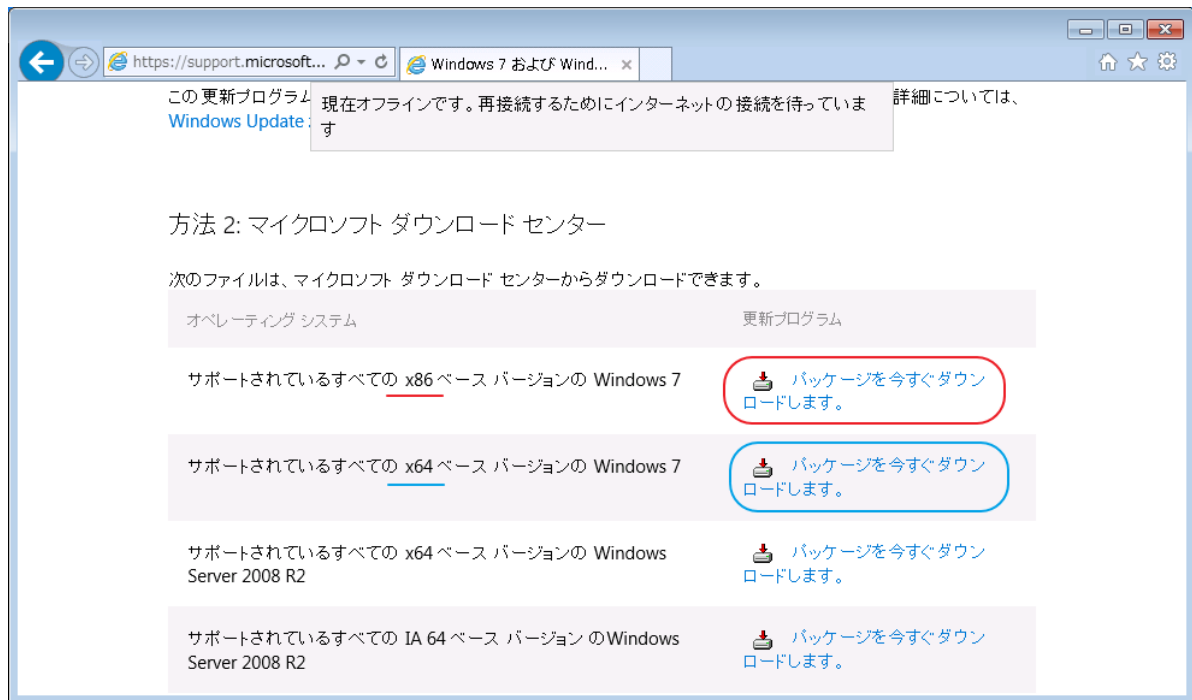
<https://support.microsoft.com/ja-jp/kb/3083324>



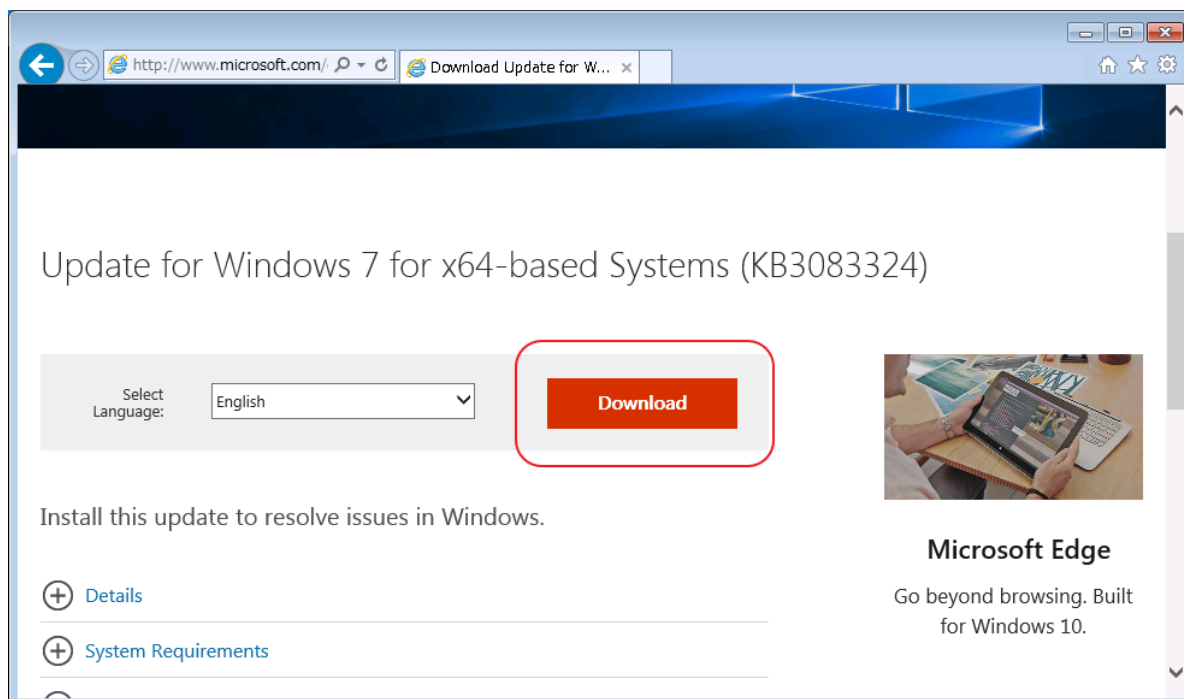
2. 下にスクロールしてファイルをダウンロードします。

64 ビットの Windows7 の場合は、**x64** ベースバージョンのパッケージをダウンロードして下さい。  
(下図の青色の丸で囲んだリンクをクリックしてください。)

32 ビットの Windows7 の場合は、**x86** ベースバージョンのパッケージをダウンロードして下さい。  
(下図の赤色の丸で囲んだリンクをクリックしてください。)



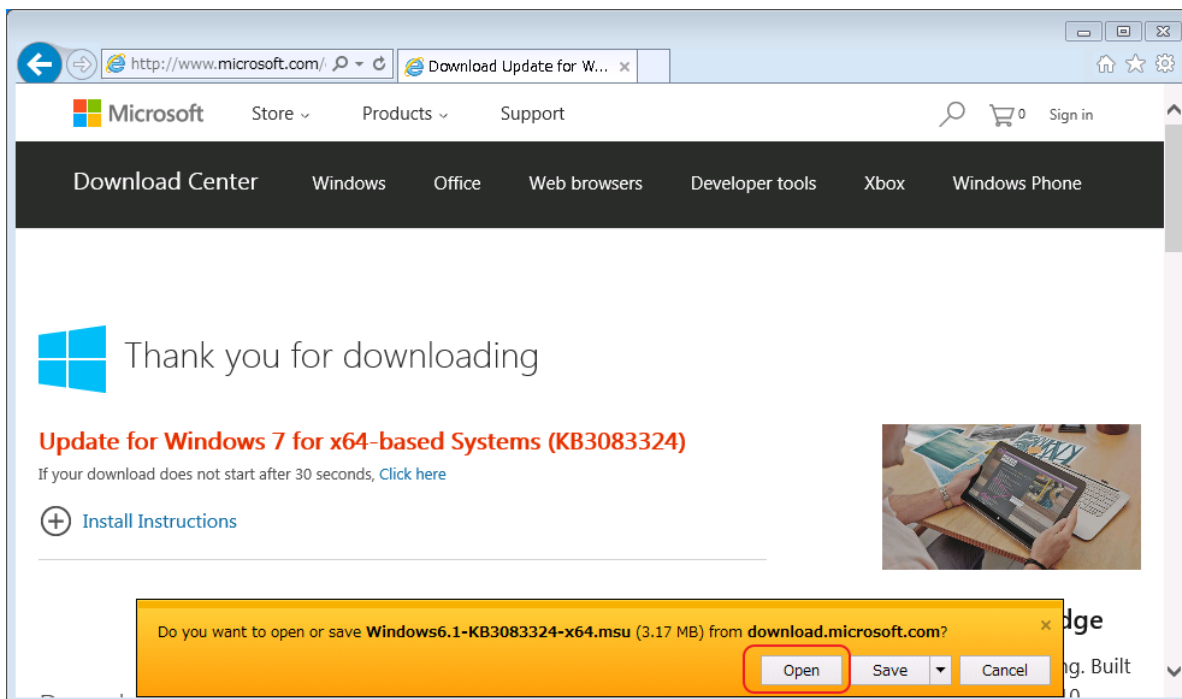
3. 下図のようにダウンロードボタンのあるページが表示されるので、「Download」ボタンをクリックして、ダウンロードを開始します。（下図は、64 ビットのリンクをクリックした場合の図になっています。）



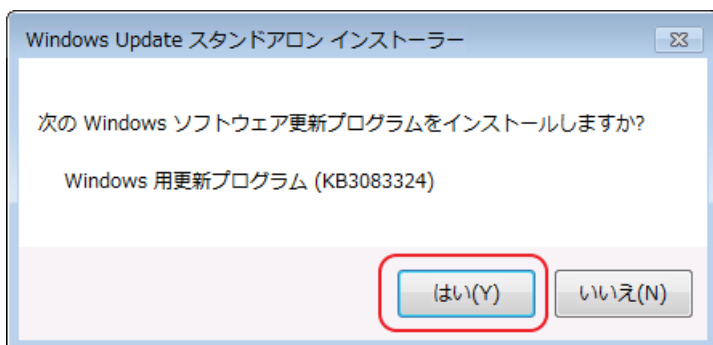


4. 実際に表示を変更したい製品で作業を行っている場合は、「Open」ボタンをクリックして、ダウンロードに引き続いてプログラムを実行してください。

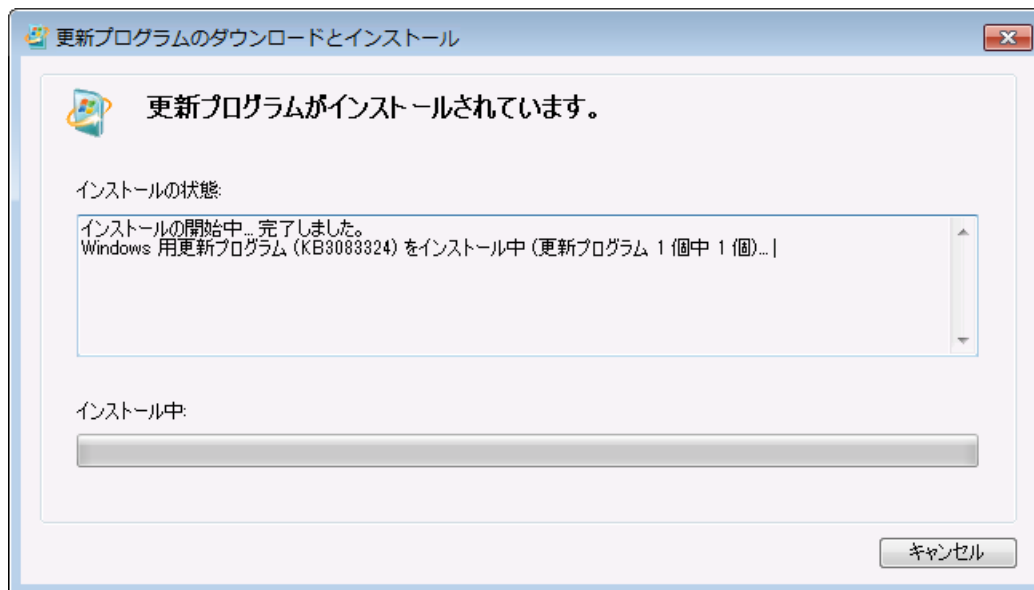
（作業を行う製品がインターネットに接続できないため、別の PC でファウルのダウンロードを行っている場合は、「Save」ボタンをクリックして、ファイルを保存した後、作業を行う製品にファイルをコピーして、ファイルを開いてください。）



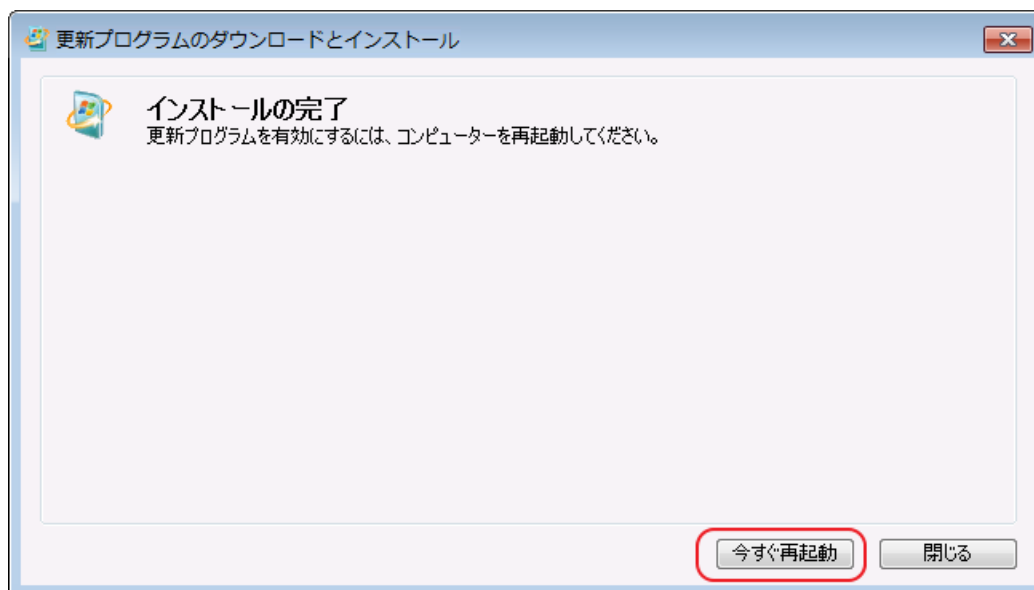
5. ファイルを開く（実行する）と下図のウィンドウが開きます。  
「はい」ボタンをクリックして、更新プログラムのインストールを行ってください。



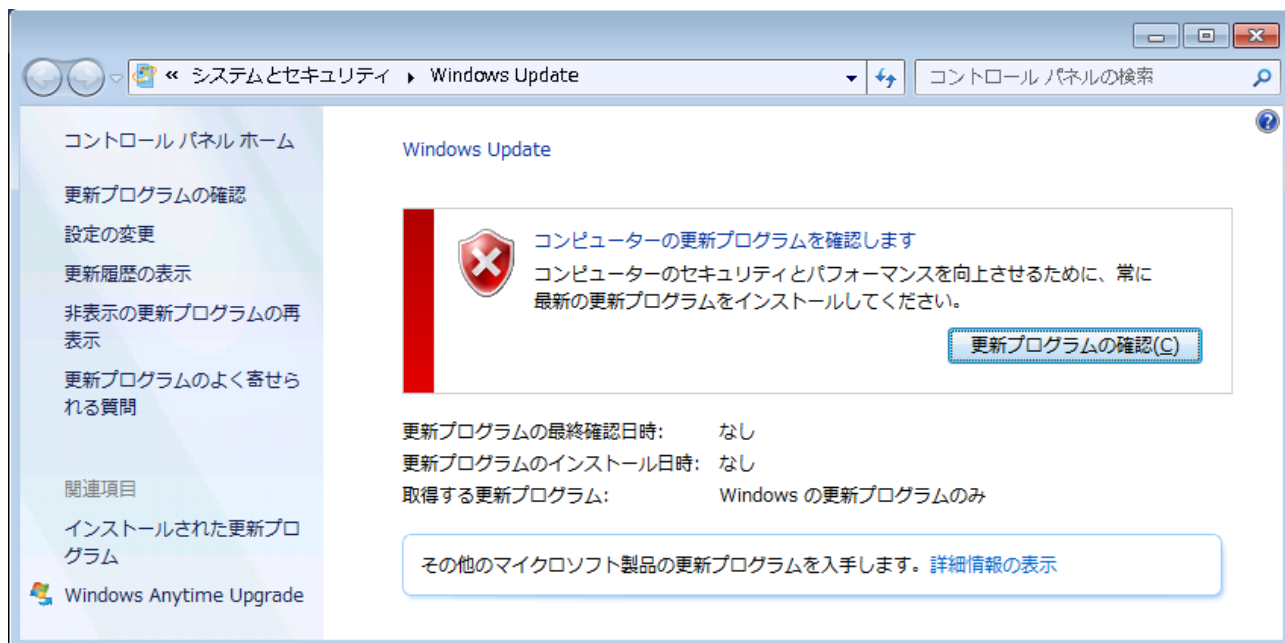
6. インストールが開始されます。



7. インストールが完了すると下図の表示になります。  
「今すぐ再起動」ボタンをクリックして、製品を再起動してください。

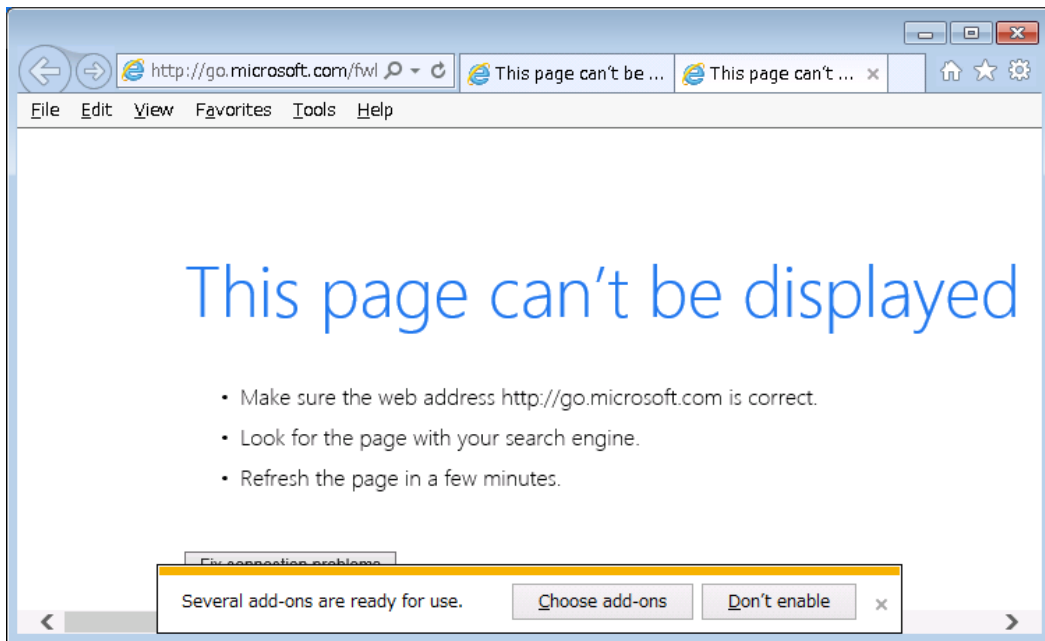


8. 「Windows Update」を開いて、日本語に変更されていることを確認してください。



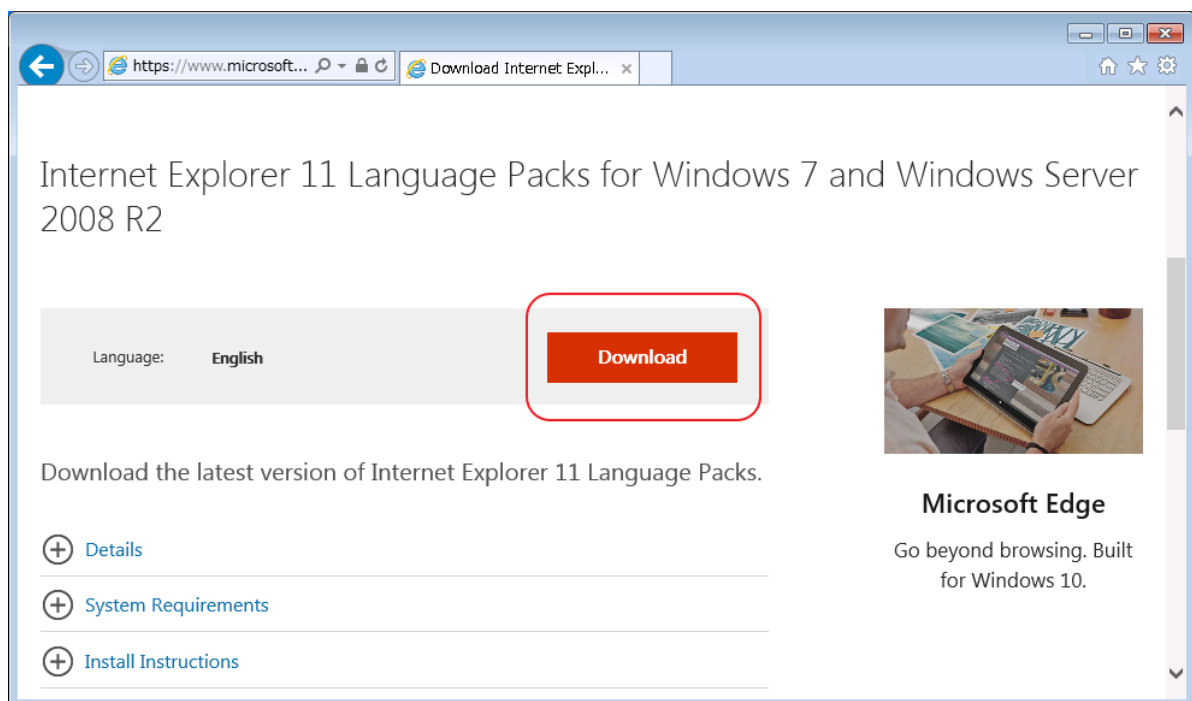
<手順－5>

日本語化作業後、プレ・インストールされている Internet Explorer 11 のメニューが英語になっている場合、以下の手順で日本語化を行ってください。



1. インターネットに接続して、設定変更を行うためのプログラムをダウンロードします。  
下記のアドレスを開いてください。

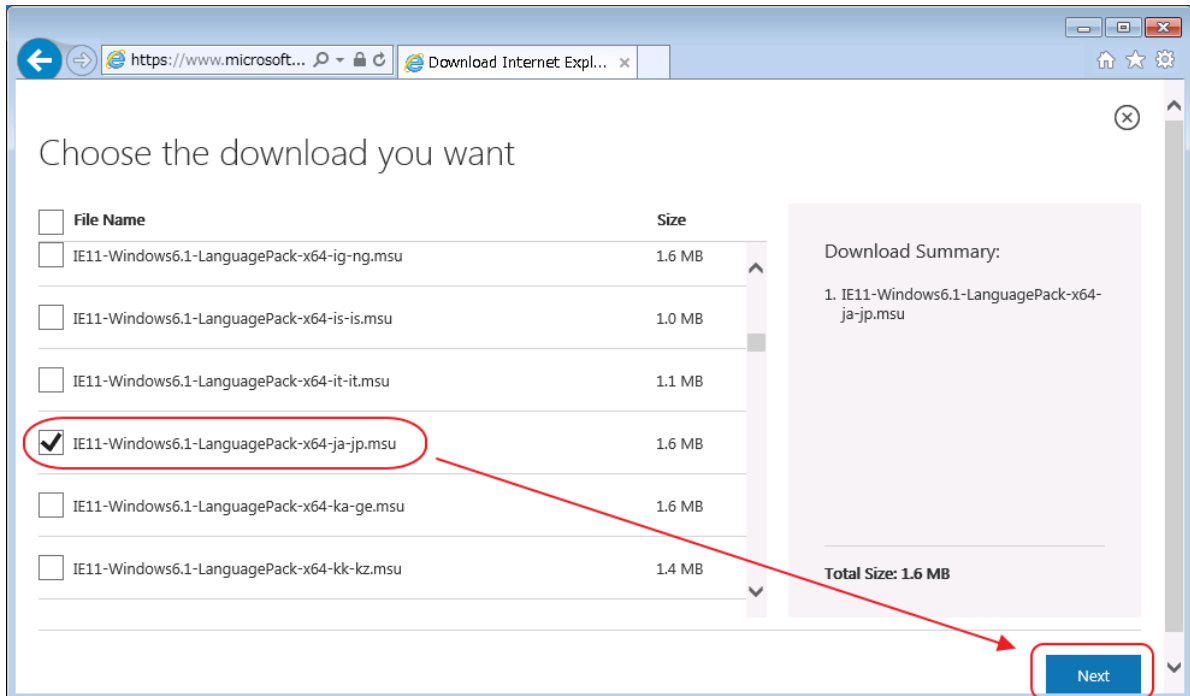
<https://www.microsoft.com/en-us/download/details.aspx?id=40904>



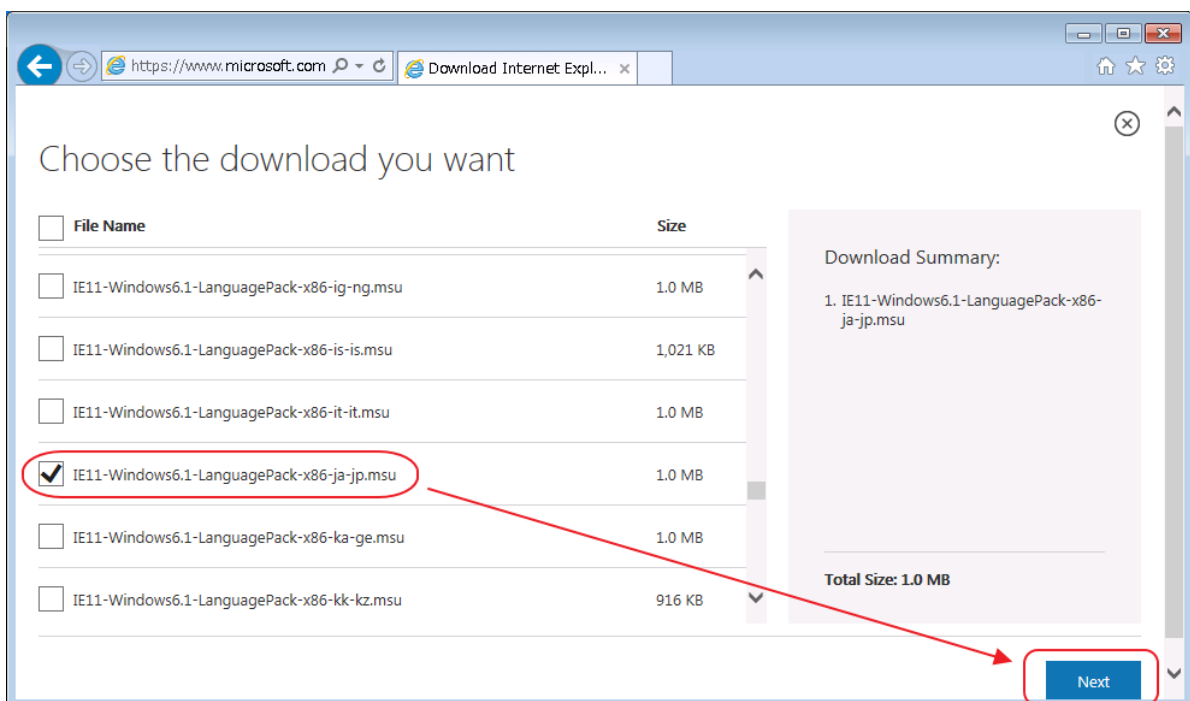
2. 「Download」 ボタンをクリックしてください。

3. ダウンロードするファイルを選択するページが表示されます。

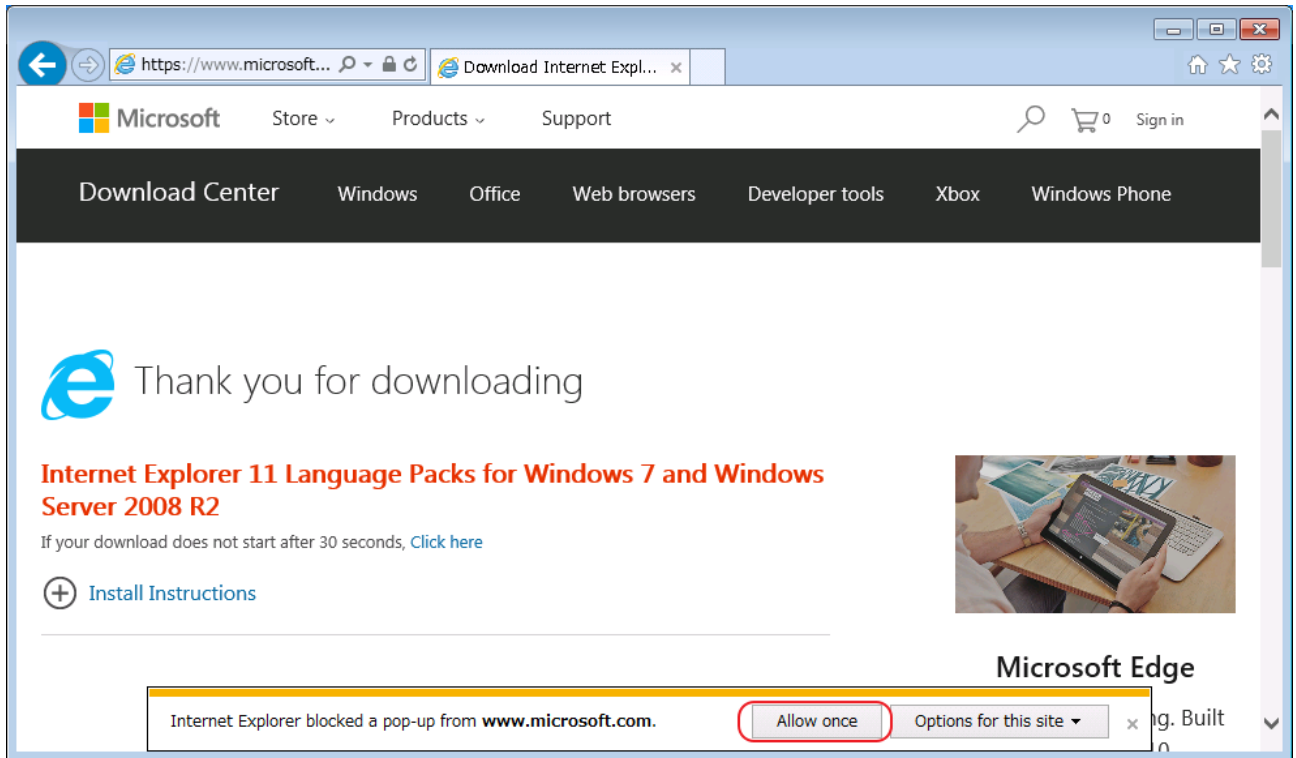
64 ビットの Windows7 の場合は、下図の「IE11-Windows6.1-LanguagePack-x64-ja-jp.msu」を選択して、「Next」ボタンをクリックしてください。



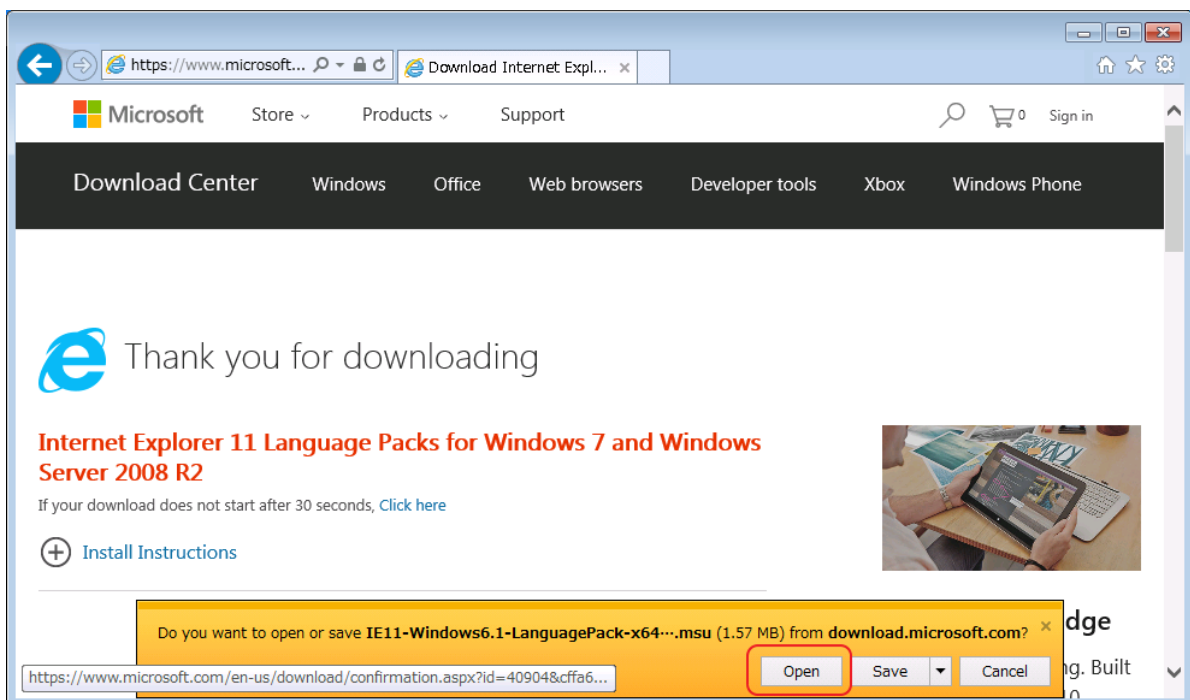
32 ビットの Windows7 の場合は、下図の「IE11-Windows6.1-LanguagePack-x86-ja-jp.msu」を選択して、「Next」ボタンをクリックしてください。



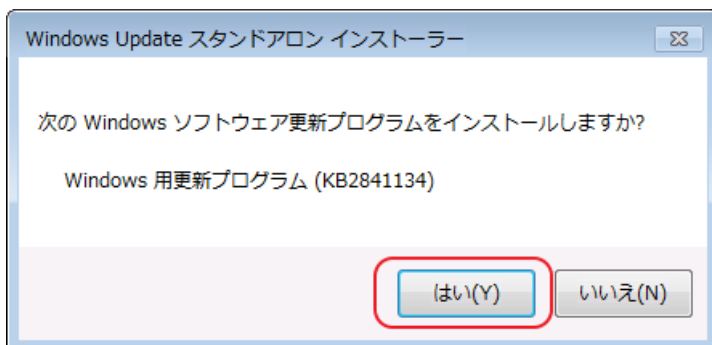
4. 「Allow once」 ボタンをクリックしてください。



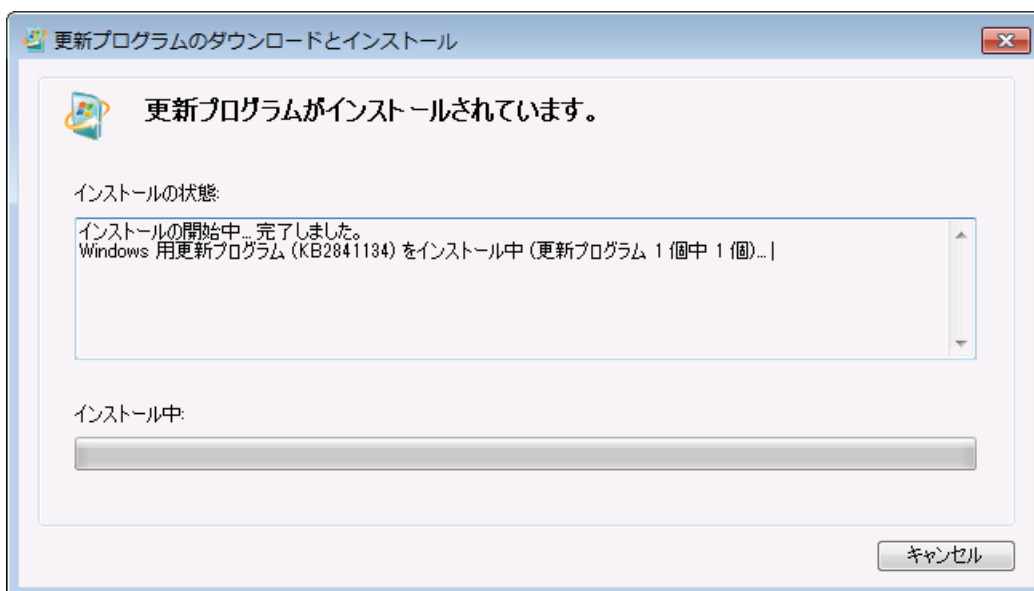
5. 実際に表示を変更したい製品で作業を行っている場合は、「Open」 ボタンをクリックして、ダウンロードに引き続いてプログラムを実行してください。
- (作業を行う製品がインターネットに接続できないため、別の PC でファウルのダウンロードを行っている場合は、「Save」 ボタンをクリックして、ファイルを保存した後、作業を行う製品にファイルをコピーして、ファイルを開いてください。)



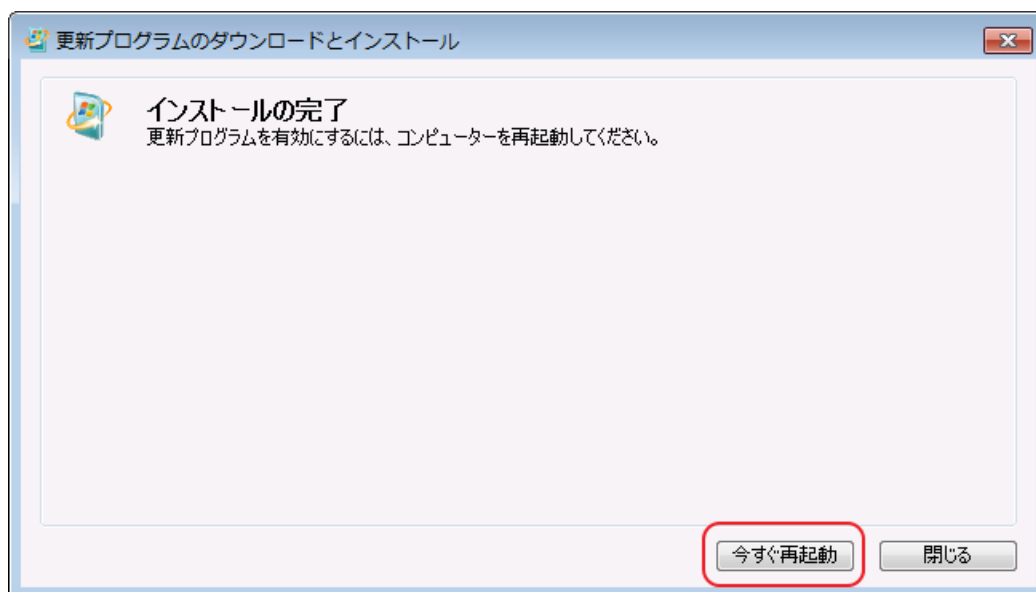
6. ファイルを開く（実行する）と下図のウィンドウが開きます。  
「はい」 ボタンをクリックして、更新プログラムのインストールを行ってください。



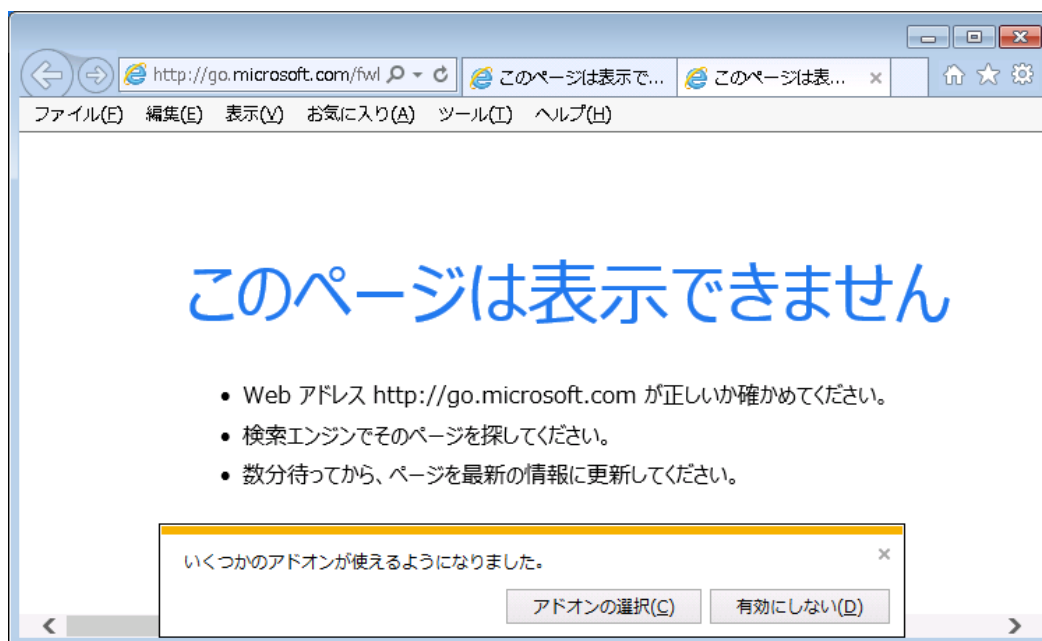
7. インストールが開始されます。



8. インストールが完了すると下図の表示になります。  
「今すぐ再起動」ボタンをクリックして、製品を再起動してください。



9. Internet Explorer を開いて、日本語に変更されていることを確認してください。



— 以上 —