

# 1099L 10-inch LCD

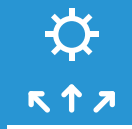
Outdoor Open-Frame  
Touchscreen Display



## 10.1型ワイド 屋外用 組込みタッチモニター 1099L



オプティカルボンディング仕様  
1000cd/m<sup>2</sup>の高輝度ディスプレイ



直射日光下でも  
高い視認性



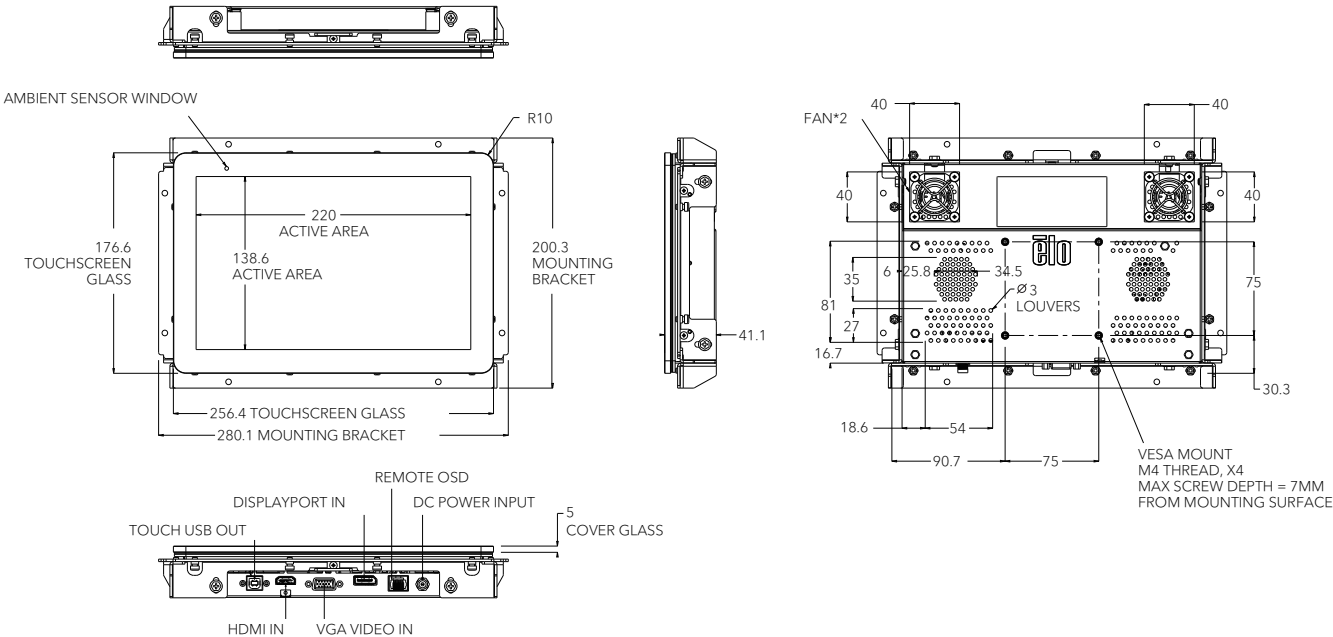
-20~60℃の環境で動作可能

## 製品特長

- 動作温度範囲の広いLCDパネルを採用し、屋外使用を想定した組込みタッチモニター。
- 高輝度10.1型ワイドLCDパネルに投影型静電容量方式タッチパネルを内蔵。
- タッチパネル接続はUSBおよびRS-232C。
- VGA、Display Port、HDMIの各種映像信号に対応。
- UL、IECなどの安全規格、VCCI、FCC、CEなどのEMI規格に適合。
- 産業用途を想定した長寿命設計。
- 2年間無償保証



|   |  |
|---|--|
| ■ 製品名   | ET1099L-2UWA-1-MT-ZB-NPB-OUT-G   |
| ■ 製品コード   | E354792  |
| ■ タッチパネル部   |  |
| 方式  | 投影型静電容量方式  |
| タッチ点数   | USB接続の場合：最大5点、RS-232C接続の場合：最大2点 ※タッチスルー設定時はいずれも最大2点  |
| 表面処理  | アンチグレア   |
| 通信  | USBおよびRS-232C ※RS-232Cの場合は専用のオプションケーブル（E810917）を使用   |
| ■ 一般仕様  |  |
| 外形寸法  | 256.4mm(W)×176.6mm(H)×41.4mm(D) ※ブラケットを含まない場合（突起部を除く）  |
| 重量  | 約1.7kg   |
| VESAマウント規格  | 75mm×75mm  |
| 電源  | 定格電圧：DC12V、入力電圧：DC12V（オプションのACアダプター使用、AC100V入力）  |
| 消費電力  | 23W (Typ.) ※AC100V入力でオプションのACアダプター使用、パワーセーブモードオン時  |
| タッチパネル通信接続  | USBタイプB（レセプタクル）、RS-232C（ミニD-sub15ピン）   |
| 映像信号入力接続  | アナログ：RGBミニD-sub15ピン（メス）、デジタル：Display Port 20ピン（メス）、HDMIタイプA 19ピン（メス）                         |
| 使用・保存温度範囲   | 使用時：-20～60℃ 保存時及び輸送時：-30～80℃   |
| 使用・保存湿度範囲   | 使用時：10～90%RH（結露なきこと） 保存時及び輸送時：10～95%RH（結露なきこと）   |
| 耐衝撃性  | タッチパネル面：IK09準拠（備考）複数サンプルの試験結果によるもので、製品の強度を保証するものではありません。                                     |
| 規格  | VCCIクラスB、CCC、China RoHS、KC、BSMI、RCM、UL、FCCクラスB、c-UL/CSA、ICES-003クラスB、CE、RoHS、WEEE、IEC62368-1 |
| 保証  | 2年間  |
| ■ 表示部   |  |
| サイズ   | 10.1型  |
| アスペクト比  | 16:10  |
| 液晶表示（駆動）方式  | TFTアクティブマトリックス方式   |
| 最大解像度   | 1280×800   |
| 表示エリア   | 216.96mm(H)×135.60mm(V)（10.1型）   |
| 画素ピッチ   | 0.1695mm(H)×0.1695mm(V)  |
| 表示色   | 1677万色   |
| 輝度  | 1000cd/m <sup>2</sup>  |
| OSD   | 対応   |
| コントラスト比   | 800：1（標準値）   |
| 視野角   | 上下170°、左右170°  |
| アナログ信号  | セパレート、コンボジット（H/V）、SOG  |
| デジタル信号  | Display Port規格V1.1a準拠 DPCP対応、HDMI規格ver.1.3準拠 HDCP対応  |
| プラグアンドプレイ   | VESA DDC2B適合（備考）DDC/CIIに関しては、VESA MCCS V3準拠  |
| ■ 付属品   |  |
| ・アナログRGBケーブル（ミニD-sub15ピン、オスオス、長さ1.8m）・USBケーブル（タイプBプラグータイプAプラグ、長さ1.8m、ロック付き）<br>・HDMIケーブル（19ピンオスー19ピンオス、長さ1.8m、ロック付き）・リモートOSDスイッチ PN:E483757(ELO-REMOTE-OSD-RJ45-R)<br>・タッチモニタークイックインストールガイドおよびタッチモニター説明書（地域別エネルギー効率ラベルなどを含む）<br>・側面取り付け用金具とネジ（a）長辺用ブラケット 2個（b）短辺用 2個（c）M4x5mmネジ 8本（本体固定用）<br>（d）M4x7mmネジ 12本（筐体への押し付け用） |  |
| ■ 寸法図(単位mm)   |  |



**安全に関するご注意**  
●ご使用の際は、取扱説明書をよくお読みの上、正しくお使いください。●水、湿気、湯気、ほこり、油煙等のある場所に設置しないでください。火災、故障、感電などの原因となることがあります。  
■このカタログの内容については、当社または販売代理店までお問い合わせください。このカタログの記載内容は、2024年7月のものです。 ■このカタログの内容は、予告なしに仕様及びデザインを変更することがありますので、ご了承ください。  
■文書による当社の承諾なしにこのカタログの内容の転載・複製を禁じます。■Elo(ロゴ)、Elo Touch Solutions、タッチパネル・システムズ株式会社(ロゴ)は商標です。  
■本記載の他社のロゴ、名称および製品名は、他社の商標である場合があります。■写真は一部合成しています。■写真の色は、印刷物ですので実際の色と若干異なる場合があります。